

図書館自己点検・評価について

2020年度

□ 目 次 □

自己点検・評価関係資料

- 1 基礎データ（2020年度）…………… (1)
- 2 2020年度図書館自己点検・評価委員会名簿…………… (19)
- 3 図書館自己点検・評価委員会規程…………… (20)

自己点検・評価関係資料

1 基礎データ（2020年度）

<p>(1) 入館者に関する統計</p> <p>a 過去5年間の館別・月別開館日数</p> <p>b 館別・所属別入館者数および1人当たり平均入館回数</p> <p>c 館別・月別・資格別入館者数および1日当たり平均入館回数</p> <p>d 時期別・時間帯別総入館者数および1日当たり平均入館者数（総合図書館）</p> <p>e 過去5年間の地域市民の図書館利用申請者数（総合図書館・ミューズ大学図書館・堺キャンパス図書館）</p> <p>(2) 図書資料の利用に関する統計</p> <p>a 館別・月別図書利用者数および利用冊数</p> <p>b 月別入庫検索者数（総合図書館）</p> <p>c-1 グループ閲覧室の利用状況（総合図書館）</p> <p>c-2 グループ閲覧室の利用目的（総合図書館）</p> <p>c-3 ラーニング・コモンズの利用状況（総合図書館）</p> <p>c-4 ラーニング・コモンズの利用目的（総合図書館）</p> <p>d-1 Webによるサービスの利用状況</p> <p>d-2 Web機能の使用状況</p> <p>e 文献複写サービス</p> <p>f 図書館間相互利用件数</p> <p>g 参考業務（総合図書館）</p> <p>h 利用指導</p> <p>i 学内で閲覧利用できる電子ジャーナル</p> <p>j 過去5年間の文献・情報データベース検索回数</p> <p>k リポジトリ登録件数・アクセス数・ダウンロード数</p> <p>l 閲覧・ダウンロード件数</p> <p>m キャンパス間相互利用件数（予約取寄せ）</p> <p>n 利用者用パソコン設置台数</p> <p>(3) 蔵書に関する統計</p> <p>① 収書状況</p> <p>a 図書資料の所蔵数（2020年度末現在）</p> <p>b 過去5年間の図書の受入数</p> <p>c 図書資料異動状況</p> <p>d 雑誌・新聞受入種類数</p> <p>② 分類別所蔵図書冊数（日本十進分類法による）</p> <p>③ 分類別所蔵雑誌種類数（日本十進分類法による）</p> <p>④ 分類別冊数と分類別冊数の全体に占める割合</p> <p>a 分類別冊数</p> <p>b 分類別冊数の全体に占める割合</p> <p>⑤ 図書館資料費執行額5年間の推移</p> <p>⑥ 電子資料に係る経費の推移</p> <p>(4) その他関連統計等</p> <p>① 過去5年間の図書館職員</p> <p>② 学生の閲覧座席数（2021年4月1日現在）</p> <p>③ 10年間の展示会テーマと会期</p> <p>④ 資料の出陳・放映（学外からの依頼分）</p> <p>※新型コロナウイルスの感染症拡大の影響により開館日・開館時間帯が大幅に減少したため、利用者数、貸出冊数とも例年より減少した。</p> <p>※緊急事態宣言発出に伴う休館 4月11日～6月14日</p>
--

(1) 入館者に関する統計

a 過去5年間の館別・月別開館日数

館	月	年度	4月	5月	6月	7月	8月	9月	10月	11月	12月	1月	2月	3月	合計
総合図書館	2016年度	30 (4)	31 (8)	29 (3)	31 (5)	16 (0)	25 (2)	31 (5)	26 (5)	24 (4)	24 (5)	16 (0)	21 (0)	304 (41)	
	2017年度	30 (4)	31 (7)	30 (4)	31 (5)	17 (0)	26 (1)	31 (6)	26 (4)	25 (5)	26 (5)	16 (0)	22 (0)	311 (41)	
	2018年度	30 (5)	31 (7)	28 (4)	29 (5)	19 (0)	24 (1)	31 (5)	26 (4)	25 (4)	25 (4)	16 (0)	20 (0)	304 (39)	
	2019年度	30 (6)	31 (8)	29 (4)	31 (4)	19 (0)	26 (2)	30 (6)	26 (3)	24 (4)	26 (4)	16 (0)	18 (0)	306 (41)	
	2020年度	9 (0)	— (—)	14 (0)	25 (0)	16 (0)	27 (1)	31 (4)	29 (6)	26 (3)	24 (4)	16 (0)	23 (0)	240 (18)	

高槻 キャンパス 図書館	2016年度	26	23	26	26	16	20	26	22	20	20	22	22	269
	2017年度	25	24	26	26	15	22	25	23	20	20	22	22	270
	2018年度	24	24	23	24	17	20	26	24	21	21	22	21	267
	2019年度	24	23	25	27	15	22	24	25	20	22	21	20	268
	2020年度	9	—	12	21	12	23	27	23	23	20	21	23	214
ミュージズ 大学図書館	2016年度	26	23	26	26	10	16	26	22	20	20	22	22	259
	2017年度	25	24	26	26	15	22	25	23	20	20	22	22	270
	2018年度	24	24	23	24	17	20	26	24	21	21	22	21	267
	2019年度	24	23	25	27	15	22	24	25	20	22	21	20	268
	2020年度	9	—	12	21	12	23	27	23	23	20	21	23	214
堺キャンパス 図書館	2016年度	26	23	26	26	16	20	26	22	20	20	22	22	269
	2017年度	25	24	26	26	15	22	25	23	20	20	22	22	270
	2018年度	24	24	24	24	17	20	26	24	21	21	22	21	268
	2019年度	24	23	25	27	15	22	24	25	20	22	21	20	268
	2020年度	9	—	12	21	12	23	27	23	23	20	21	23	214

注1 総合図書館の下段()は内数で、授業期間中の日曜・祝日開館日数を示す。高槻・ミュージズ・堺の各図書館は日曜・祝日は休館。

注2 夏季一斉休業期間中の休館 8月11日～8月20日

注3 冬季一斉休業期間中の休館 12月27日～1月6日

注4 入学試験等による休館 2月1日～2月7日

注5 年度末休館 3月29日～3月31日

注6 緊急事態宣言発出に伴う休館 4月11日～6月14日

b 館別・所属別入館者数および1人当たり平均入館回数

所属		館	総合図書館	高槻キャンパス図書館	ミュージズ大学図書館	堺キャンパス図書館
学部 学生	法学部	入館者数	31,734	10	117	320
		平均入館回数	10.2	0.0	0.0	0.1
	文学部	入館者数	37,031	1	115	131
		平均入館回数	11.3	0.0	0.0	0.0
	経済学部	入館者数	21,489	1	86	75
		平均入館回数	6.6	0.0	0.0	0.0
	商学部	入館者数	18,111	4	49	82
		平均入館回数	5.6	0.0	0.0	0.0
	社会学部	入館者数	19,112	4	108	51
		平均入館回数	5.6	0.0	0.0	0.0
	政策創造学部	入館者数	11,441	1	59	5
		平均入館回数	7.4	0.0	0.0	0.0
	外国語学部	入館者数	3,899	0	30	32
		平均入館回数	5.5	0.0	0.0	0.0
	人間健康学部	入館者数	1,526	0	14	11,156
		平均入館回数	1.1	0.0	0.0	7.9
	総合情報学部	入館者数	762	7,095	740	24
		平均入館回数	0.4	3.3	0.3	0.0
	社会安全学部	入館者数	809	6	4,934	11
		平均入館回数	0.7	0.0	4.1	0.0
システム理工学部	入館者数	15,424	2	79	9	
	平均入館回数	7.0	0.0	0.0	0.0	
環境都市工学部	入館者数	8,414	0	16	4	
	平均入館回数	6.1	0.0	0.0	0.0	
化学生命工学部	入館者数	10,897	0	13	1	
	平均入館回数	7.4	0.0	0.0	0.0	
学部合計		入館者数	180,649	7,124	6,360	11,901
		平均入館回数	6.4	0.3	0.2	0.4
大学院学生		入館者数	16,030	322	529	203
		平均入館回数	9.7	0.2	0.3	0.1
専任 教職員	大学教員	入館者数	3,421	180	191	152
		平均入館回数	4.6	0.2	0.3	0.2
	高中小幼教諭	入館者数	24	0	80	0
		平均入館回数	0.1	0.0	0.4	0.0
	事務職員	入館者数	865	144	84	20
		平均入館回数	1.8	0.3	0.2	0.0

上記を除く教職員	入館者数	5,077	89	196	139
校 友	入館者数	6,818	24	3,370	344
そ の 他	入館者数	9,448	333	4,370	341
合 計	入館者数	222,332	8,216	15,180	13,100

注1 平均入館回数は、入館者数を利用対象者数（2020年5月1日現在）で除した1人当たりの数値である。

注2 「その他」は地域市民、科目等履修生、聴講生、留学生別科、協定大学の専任教員・大学院学生、他機関からの利用者。

c 館別・月別・資格別入館者数および1日当たり平均入館回数

月	総 合 図 書 館							
	学部学生	大学院学生	教職員	校 友	その他	合 計	日平均 月～土曜日	日平均 日曜・祝日
4	2,442	542	387	201	361	3,933	437.0	—
5	—	—	—	—	—	—	—	—
6	3,829	649	363	329	589	5,759	411.4	—
7	9,581	1,381	763	783	870	13,378	535.1	—
8	3,596	708	486	567	572	5,929	370.6	—
9	18,324	1,857	1,149	819	1,023	23,172	882.7	222.0
10	37,460	2,812	1,463	841	1,296	43,872	1,588.1	248.5
11	32,472	2,150	1,169	783	1,146	37,720	1,561.7	300.3
12	31,800	2,262	1,181	708	1,017	36,968	1,565.7	319.3
1	29,448	1,731	956	635	974	33,744	1,571.8	577.0
2	5,785	903	603	458	688	8,437	527.3	—
3	5,912	1,035	867	694	912	9,420	409.6	—
合 計	180,649	16,030	9,387	6,818	9,448	222,332	973.2	349.1
月	高 槻 キ ャ ン パ ス 図 書 館							
	学部学生	大学院学生	教職員	校 友	その他	合 計	日平均 月～土曜日	日平均 日曜・祝日
4	51	24	20	1	10	106	11.8	—
5	—	—	—	—	—	—	—	—
6	12	19	20	1	17	69	5.8	—
7	68	31	42	1	38	180	8.6	—
8	25	19	20	—	19	83	6.9	—
9	1,090	42	49	—	37	1,218	53.0	—
10	2,212	62	63	3	42	2,382	88.2	—
11	1,405	34	53	1	33	1,526	66.3	—
12	1,290	32	50	1	44	1,417	61.6	—
1	856	32	43	—	30	961	48.1	—
2	64	14	29	14	30	151	7.2	—
3	51	13	24	2	33	123	5.3	—
合 計	7,124	322	413	24	333	8,216	38.4	—
月	ミ ュ ー ズ 大 学 図 書 館							
	学部学生	大学院学生	教職員	校 友	その他	合 計	日平均 月～土曜日	日平均 日曜・祝日
4	112	39	23	140	212	526	58.4	—
5	—	—	—	—	—	—	—	—
6	219	24	42	72	105	462	38.5	—
7	480	85	47	368	499	1,479	70.4	—
8	153	32	41	233	374	833	69.4	—
9	538	63	57	393	485	1,536	66.8	—
10	1,082	85	73	443	494	2,177	80.6	—
11	980	57	80	412	452	1,981	86.1	—
12	1,033	93	67	411	399	2,003	87.1	—
1	1,124	22	52	334	409	1,941	97.1	—
2	419	17	38	299	437	1,210	57.6	—
3	220	12	31	265	504	1,032	44.9	—
合 計	6,360	529	551	3,370	4,370	15,180	70.9	—

館・資格 月	堺キャンパス図書館							日平均 月～土曜日	日平均 日曜・祝日
	学部学生	大学院学生	教職員	校 友	その他	合 計			
4	93	5	16	13	24	151	16.8	—	
5	—	—	—	—	—	—	—	—	
6	124	7	12	17	27	187	15.6	—	
7	452	23	22	30	56	583	27.8	—	
8	139	13	11	13	14	190	15.8	—	
9	954	15	25	28	29	1,051	45.7	—	
10	2,556	27	58	68	32	2,741	101.5	—	
11	2,167	23	36	58	40	2,324	101.0	—	
12	2,462	51	55	56	25	2,649	115.2	—	
1	2,319	22	39	23	36	2,439	110.9	—	
2	308	13	16	14	33	384	18.3	—	
3	327	4	19	24	27	401	17.4	—	
合 計	11,901	203	309	344	343	13,100	61.2	—	

注1 「その他」は地域市民、科目等履修生、聴講生、留学生別科、協定大学の専任教員・大学院学生、他機関からの利用者。

注2 緊急事態宣言発出に伴う休館 4月11日～6月14日

d 時期別・時間帯別総入館者数および1日当たり平均入館者数（総合図書館）

区 分	時間帯	9～10	10～11	11～12	12～13	13～14	14～15	15～16	16～17	17～18	18～19	19～20	20～21	21～22	合 計	
春 学 期	授業期間	総入館者	1,744	1,862	1,919	2,642	3,395	3,323	2,905	2,820	2,073	1,282	517			24,482
		1日平均	34.2	36.5	37.6	51.8	66.6	65.2	57.0	55.3	40.6	25.1	10.1			480.0
	試験期間	総入館者														
		1日平均														
休 暇 期 間	総入館者		1,400	1,069	1,334	1,616	1,614	1,170	1,117	735	355	142			10,552	
	1日平均		46.7	35.6	44.5	53.9	53.8	39.0	37.2	24.5	11.8	4.7			351.7	
小 計	総入館者	1,744	3,262	2,988	3,976	5,011	4,937	4,075	3,937	2,808	1,637	659			35,034	
	1日平均	21.5	40.3	36.9	49.1	61.9	61.0	50.3	48.6	34.7	20.2	8.1			432.5	

秋 学 期	授業期間	総入館者	6,840	15,465	10,361	25,724	15,803	23,964	11,291	17,073	8,616	4,643	1,493			141,273
		1日平均	77.7	175.7	117.7	292.3	179.6	272.3	128.3	194.0	97.9	52.8	17.0			1605.4
	試験期間	総入館者	1,414	1,924	1,987	3,156	2,808	3,375	2,296	2,254	1,574	805	291			21,884
		1日平均	101.0	137.4	141.9	225.4	200.6	241.1	164.0	161.0	112.4	57.5	20.8			1563.1
休 暇 期 間	総入館者		2,319	1,583	2,077	2,625	2,506	2,357	2,125	1,331	684	250			17,857	
	1日平均		56.6	38.6	50.7	64.0	61.1	57.5	51.8	32.5	16.7	6.1			435.5	
小 計	総入館者	8,254	19,708	13,931	30,957	21,236	29,845	15,944	21,452	11,521	6,132	2,034			181,014	
	1日平均	57.7	137.8	97.4	216.5	148.5	208.7	111.5	150.0	80.6	42.9	14.2			1265.8	

日祝開館	総入館者		870	599	826	1,210	1,042	834	608	295					6,284
	1日平均		48.3	33.3	45.9	67.2	57.9	46.3	33.8	16.4					349.1

年度合計	総入館者	9,998	23,840	17,518	35,759	27,457	35,824	20,853	25,997	14,624	7,769	2,693			222,332
	1日平均	41.3	98.5	72.4	147.8	113.5	148.0	86.2	107.4	60.4	32.1	11.1			918.7

注1 春学期 授業期間：4月6日～8月3日、定期試験の実施がなかったため、試験期間の設定なし

休假期間：4月1日～4月5日、8月4日～9月20日

秋学期 授業期間：9月21日～12月26日・1月7日～1月14日、試験期間：1月15日～1月30日

休假期間：12月27日～1月6日・1月31日～3月31日

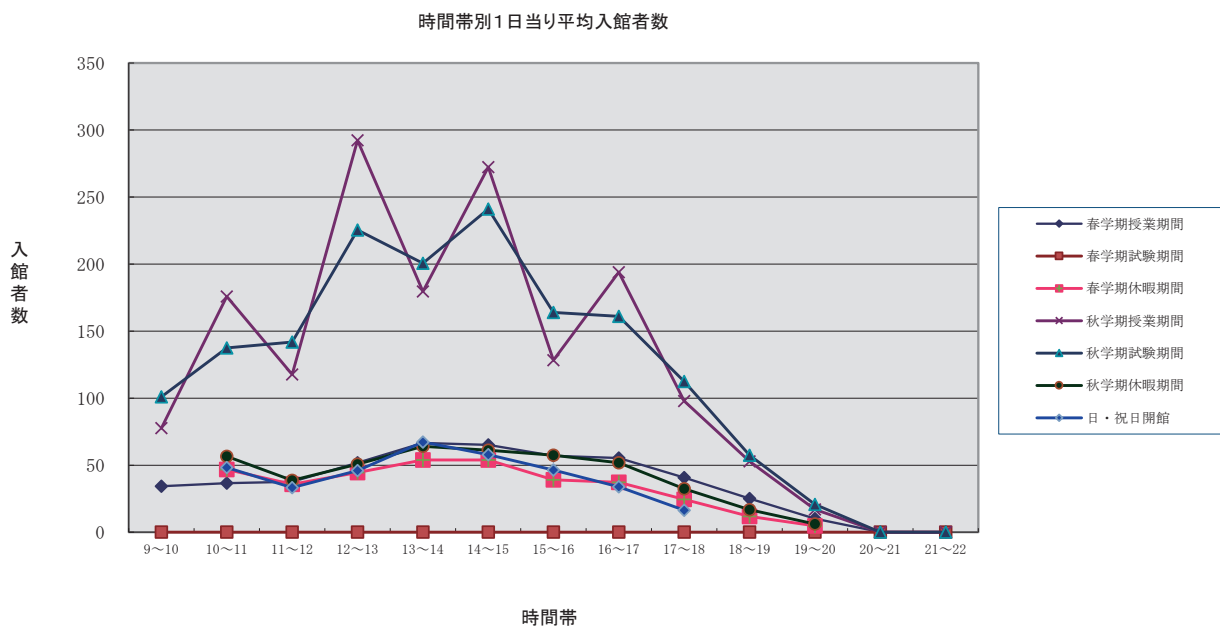
注2 授業期間とは、学年暦による授業期間（補講日含む）を示す。

注3 各期間の入館者数には、日祝開館に係る数値を含まない。

注4 試験期間とは、図書資料の貸出期間を3日間に短縮した日から試験終了日（予備日含む）までを示す。

注5 年間を通して開館時間を短縮した。

(5)



e 過去5年間の地域市民の図書館利用申請者数（総合図書館・ミューズ大学図書館・堺キャンパス図書館）

総合図書館	新規	再登録	合計	対象
2016年度	45	101	146	吹田市・池田市・八尾市の在住者
2017年度	49	101	150	吹田市・池田市・八尾市の在住者
2018年度	37	120	157	吹田市・池田市・八尾市の在住者
2019年度	24	116	140	吹田市・池田市・八尾市の在住者
2020年度	47	103	150	吹田市・池田市・八尾市の在住者

注1 2020年度の登録者数の内訳は、吹田市146名、池田市4名、八尾市0名

ミューズ大学図書館	新規	再登録	合計	対象
2016年度	31	56	87	高槻市在住者
2017年度	29	54	83	高槻市在住者
2018年度	23	51	74	高槻市在住者
2019年度	20	64	84	高槻市在住者
2020年度	30	48	78	高槻市在住者

堺キャンパス図書館	新規	再登録	合計	対象
2016年度	4	5	9	堺市在住者
2017年度	5	3	8	堺市在住者
2018年度	8	6	14	堺市在住者
2019年度	8	8	16	堺市在住者
2020年度	12	11	23	堺市在住者

(2) 図書資料の利用に関する統計

a 館別・月別図書利用者数および利用冊数

利用者区分		月												合 計	
		4月	5月	6月	7月	8月	9月	10月	11月	12月	1月	2月	3月		
総 合	館 内 閲 覧	学部学生	9	—	69	162	53	149	383	389	431	261	19	8	1,933
		大学院学生	12	—	116	297	88	268	609	645	744	414	33	15	3,241
		教職員	18	—	40	51	26	56	54	47	33	32	23	26	406
		その他	59	—	90	110	52	103	92	89	57	47	50	47	796
		計	11	—	17	35	29	28	30	25	21	20	9	18	243
		計	24	—	29	59	65	65	43	32	37	68	14	25	461
図 書 館	館 外 貸 出	学部学生	64	—	58	92	80	123	155	136	87	129	84	86	1,094
		大学院学生	207	—	139	258	179	333	408	366	262	374	245	197	2,968
		教職員	102	—	184	340	188	356	622	597	572	442	135	138	3,676
		その他	302	—	374	724	384	769	1,152	1,132	1,100	903	342	284	7,466
		計	460	—	1,205	3,477	1,196	3,480	7,960	7,604	8,162	5,624	944	693	40,805
		計	1,257	—	2,931	8,743	3,067	6,979	15,278	14,738	16,357	12,560	2,199	1,484	85,593
高 槻 キ ャ ン パ ス 図 書 館	館 内 閲 覧・ 館 外 貸 出	学部学生	355	—	451	794	432	931	1,520	1,232	1,254	978	522	525	8,994
		大学院学生	1,023	—	1,100	1,892	1,078	2,161	3,096	2,427	2,614	2,178	1,269	1,284	20,122
		教職員	318	—	317	510	420	742	932	757	772	640	425	567	6,400
		その他	775	—	866	1,284	1,003	1,640	1,625	1,485	1,516	1,441	941	1,204	13,780
		計	308	—	357	623	542	695	831	796	721	701	551	635	6,760
		計	791	—	832	1,375	1,392	1,749	1,906	2,129	1,790	1,792	5,750	3,176	22,682
ミ ュ ニ ー ズ 大 学 図 書 館	館 内 閲 覧・ 館 外 貸 出	学部学生	1,441	—	2,330	5,404	2,590	5,848	11,243	10,389	10,909	7,943	2,442	2,420	62,959
		大学院学生	3,846	—	5,729	13,294	6,540	12,529	21,905	20,779	22,277	17,971	10,159	7,148	142,177
		教職員	1,543	—	2,514	5,744	2,778	6,204	11,865	10,986	11,481	8,385	2,577	2,558	66,635
		その他	4,148	—	6,103	14,018	6,924	13,298	23,057	21,911	23,377	18,874	10,501	7,432	149,643
		計	17	—	17	29	15	103	309	228	243	139	19	16	1,135
		計	44	—	53	76	35	207	584	393	479	366	36	29	2,302
堺 キ ャ ン パ ス 図 書 館	館 内 閲 覧・ 館 外 貸 出	学部学生	14	—	20	15	15	26	26	18	25	20	7	8	194
		大学院学生	25	—	44	25	23	46	33	24	38	38	16	18	330
		教職員	8	—	11	18	13	24	18	26	23	17	11	10	179
		その他	17	—	28	40	44	61	30	77	50	37	21	16	421
		計	7	—	6	6	2	11	10	4	10	5	6	25	92
		計	8	—	32	9	3	20	16	115	12	10	7	34	266
図 書 館	館 内 閲 覧・ 館 外 貸 出	学部学生	46	—	54	68	45	164	363	276	301	181	43	61	1,602
		大学院学生	94	—	157	150	105	334	663	609	579	451	80	99	3,321
		教職員	15	—	26	96	42	91	137	133	182	190	72	22	1,006
		その他	36	—	76	222	99	151	242	263	332	418	146	37	2,022
		計	10	—	6	18	12	18	24	11	9	5	6	8	127
		計	14	—	17	35	21	29	33	20	20	7	18	17	231
図 書 館	館 内 閲 覧・ 館 外 貸 出	学部学生	14	—	15	18	15	23	29	17	20	14	15	9	189
		大学院学生	26	—	23	37	28	36	62	43	26	22	33	18	354
		教職員	53	—	27	112	60	91	110	93	107	92	72	89	906
		その他	102	—	52	240	120	191	208	179	330	183	153	176	1,934
		計	92	—	74	244	129	223	300	254	318	301	165	128	2,228
		計	178	—	168	534	268	407	545	505	708	630	350	248	4,541
図 書 館	館 内 閲 覧・ 館 外 貸 出	学部学生	21	—	24	161	36	99	261	218	228	251	22	33	1,354
		大学院学生	65	—	49	436	97	193	491	423	424	489	47	72	2,786
		教職員	1	—	2	10	6	7	12	6	8	7	8	1	68
		その他	1	—	5	27	12	16	33	31	9	9	16	1	160
		計	11	—	15	21	11	17	34	18	40	22	13	9	211
		計	34	—	28	66	24	39	64	40	92	60	29	21	497
図 書 館	館 内 閲 覧・ 館 外 貸 出	学部学生	35	—	18	42	26	53	64	51	42	38	34	30	403
		大学院学生	68	—	42	117	58	101	220	101	83	65	65	65	920
		教職員	68	—	59	234	79	176	371	293	318	318	77	73	2,066
		その他	168	—	124	646	191	349	808	595	608	623	157	159	4,428
		計	21	—	24	161	36	99	261	218	228	251	22	33	1,354
		計	65	—	49	436	97	193	491	423	424	489	47	72	2,786

注1 館内閲覧・館外貸出ともに上段は利用者数、下段は利用冊数を示す。

注2 総合図書館の館内閲覧は、書庫図書の出納・取り寄せによる館内閲覧手続を行なったものを示す。

注3 緊急事態宣言発出に伴う休館 4月11日～6月14日

b 月別入庫検索者数（総合図書館）

利用区分		月												合計	
		4月	5月	6月	7月	8月	9月	10月	11月	12月	1月	2月	3月		
総合図書館	入庫検索	学部学生	20	—	144	206	128	365	795	814	928	347	125	57	3,948
	大学院学生	117	—	242	290	158	319	627	497	509	398	250	249	3,720	
	教職員	165	—	211	284	226	424	552	438	393	340	234	342	3,688	
	その他	14	—	23	20	18	39	68	53	49	41	33	56	415	
	計	316	—	620	800	530	1,147	2,042	1,802	1,879	1,126	642	704	11,771	

注1 入庫検索とは、図書館利用規程第13条による書庫図書の利用をいう。

注2 「その他」とは、特別の事由により入庫を許可された研究員等を示す。

c-1 グループ閲覧室の利用状況（総合図書館）

区分	月別												合計	月平均 (日・祝日を除く)
	4月	5月	6月	7月	8月	9月	10月	11月	12月	1月	2月	3月		
利用コマ数	—	—	—	—	—	3	13	15	14	0	0	4	49	4.1
利用者数	—	—	—	—	—	26	146	180	153	0	0	12	517	43.0

注1 授業時間90分をコマ単位としている。

注2 春学期は利用を停止した。

c-2 グループ閲覧室の利用目的（総合図書館）

申込件数	コマ数	実人数
授業目的	30	417
研究会利用	14	72
資料の閲覧	1	4
読書会	2	10
その他（落書き消しや撮影）	2	14
計	49	517

c-3 ラーニング・コモنزの利用状況（総合図書館）

ワーキング・エリア利用状況

区分	月別												合計
	4月	5月	6月	7月	8月	9月	10月	11月	12月	1月	2月	3月	
利用件数	—	—	—	—	—	—	—	—	—	—	—	—	—
利用者数	—	—	—	—	—	—	—	—	—	—	—	—	—
一日あたりの利用者数	—	—	—	—	—	—	—	—	—	—	—	—	—

注1 年間を通して利用を停止した。

ワークショップ・エリア利用状況

区分	月別												合計
	4月	5月	6月	7月	8月	9月	10月	11月	12月	1月	2月	3月	
利用件数	—	—	—	—	—	1	5	6	1	0	0	0	13
利用者数	—	—	—	—	—	19	84	128	37	0	0	0	268

注1 春学期は利用を停止した。

c-4 ラーニング・コモنزの利用目的（総合図書館）

ワーキング・エリア

利用目的	件数
授業関連・グループ学習	—
自主学习	—
卒業論文・修論準備	—
その他	—
計	—

ワークショップ・エリア

利用目的	件数
授業・ゼミ	6
その他	—

d-1 webによるサービスの利用状況

サービス種別	件数
蔵書検索	1,534,671 (0)
予約申込	8,191 (631)
相互利用申込	1,436
購入希望申込	2,186

注1 蔵書検索件数および予約申込件数についてはmobile opacによる検索数も含み、内数で（ ）で示す。

注2 購入希望はWeb以外に書類提出によるものもある。

d-2 web機能の使用状況

web機能	件数
予約資料到着連絡	4,958
複写物到着連絡	798
借的本到着連絡	298
相互利用謝絶連絡	294
購入希望謝絶連絡	80
返却督促連絡(翌日)	11,499
返却督促連絡(2週間後)	2,619

e 文献複写サービス

(単位：枚)

区 分		総合図書館	高槻キャンパス図書館	ミューズ大学図書館	堺キャンパス図書館	小 計
種 別 電子式複写	モノクロ	257,875	7,879	3,137	2,430	271,321
	カラー	375	2,290	15	12	2,692
	マイクロ	5,201	0	0	0	5,201
	合 計	263,451	10,169	3,152	2,442	279,214

注1 「モノクロ」はモノクロ複写とモノクロプリントアウトの合計枚数。

注2 「カラー」はカラー複写とカラープリントアウトの合計枚数。

f 図書館間相互利用件数

種別 月別	国 内								国 外								
	提 供				依 頼				提 供				依 頼				
	閲覧	貸出	複写	合計	閲覧	借用	複写	合計	閲覧	貸出	複写	合計	閲覧	借用	複写	合計	
4月	5	27	70	102	0	22	44	66	0	0	0	0	0	0	0	6	6
5月	0	1	3	4	0	6	0	6	0	0	0	0	0	0	0	0	0
6月	18	22	155	195	0	14	69	83	0	0	0	0	0	0	0	6	6
7月	14	48	185	247	0	35	116	151	0	3	1	4	0	0	0	5	5
8月	14	35	95	144	0	22	105	127	0	1	1	2	0	0	0	4	4
9月	24	61	263	348	1	34	255	290	0	0	0	0	0	0	0	17	17
10月	16	59	240	315	1	42	244	287	0	1	1	2	0	0	0	22	22
11月	23	37	207	267	1	57	153	211	0	0	1	1	0	0	0	20	20
12月	13	43	294	350	1	46	163	210	0	0	0	0	0	0	0	8	8
1月	12	37	173	222	1	36	186	223	0	0	0	0	0	0	0	23	23
2月	3	32	156	191	0	26	61	87	0	0	1	1	0	0	0	2	2
3月	6	64	163	233	0	41	90	131	0	1	3	4	0	0	0	10	10
合 計	148	466	2,004	2,618	5	381	1,486	1,872	0	6	8	14	0	0	0	123	123

注1 提供の貸出と複写、依頼の借用と複写の件数にはキャンセル件数を含む。

g 参考業務(総合図書館)

区 分	学 内 利 用 者				学 外 利 用 者			合 計
	教職員	大学院学生	学部学生	その他	校 友	諸機関	その他	
調 査	所 蔵	11	8	8	0	0	0	27
	事 項	10	5	8	1	0	0	25
	そ の 他	0	0	0	0	0	0	0
	計	21	13	16	1	0	0	52

注1 総合図書館における申込書の提出により処理した件数。

注2 学内利用者中の「その他」には、学内他部署からの業務上の問い合わせのほか、科目等履修生、聴講生、留学生別科生を含む。

h 利用指導

種 別	区 分	総合図書館			高槻キャンパス図書館			ミューズ大学図書館			堺キャンパス図書館		
		件数	クラス	人数	件数	クラス	人数	件数	クラス	人数	件数	クラス	人数
①	入門ガイダンス「蔵書検索を学ぼう」	22	22	243	0	0	0	0	0	0	3	2	34
②	活用ガイダンス「文献のさがし方を学ぼう」	7	7	135	0	0	0	0	0	0	1	1	13
③	上位年次生のための入庫ガイダンス	557	5	613	12	0	12	0	0	0	0	0	0

注1 件数は実施回数、クラス数は参加したクラス数、人数は参加者延べ数である。

注2 ①②はクラス・ゼミ・研究室対象。

注3 ③は各図書館で実施した総合図書館地下書庫ガイダンスで、クラス単位と個人単位の総数。

i 学内で閲覧利用できる電子ジャーナル

種 類	タイトル数 (端数が不明のものは概数)	種 類	タイトル数 (端数が不明のものは概数)
ACS (American Chemical Society)	64	OUP (Oxford Journals)	265
APS (American Physical Society)	11	RSC (Royal Society of Chemistry)	47
beck-online (大学パッケージプレミアム版)	234	SAGE Journal (Premier+IMechE)	1,006
CUP (Cambridge University Press)	404	SpringerLink e-Journal	2,261
Elsevier ScienceDirect	2,265	Taylor & Francis	2,020
Emerald Management eJournal Portfolio	213	Wiley Online Library	1,642
IEL Online (IEEE/IET Electronic Library)	455	日経 BP 記事検索サービス	29
JSTOR (Arts & Sciences I)	115	その他	3,931
		合 計	14,962

注1 2020年まで取り上げていた OECD iLibrary Packages については、2020年3月末に契約解除したため、当該計の対象から外した。

j 過去5年間の文献・情報データベース検索回数

種 別	2016年	2017年	2018年	2019年	2020年	備 考
1 AFP World Academic Archive *	86	258	138	4 (1-3月)	—	2014年4月～2019年3月
2 beck-online: プレミアム版 (ドイツ法情報データベース)	計数されていない	計数されていない	計数されていない	計数されていない	計数されていない	2007年4月～
3 Bibliography of British and Irish History *	14	8	13	2	0 (1-3月)	2011年5月～2020年3月
4 Business Source Complete (ビジネス関連データベース)	7,568	7,046	7,177	4,577	2,444	2012年2月～
5 CiNii (NII 論文情報ナビゲータ)	598,592	389,476	195,933	190,225	117,712	2005年4月～
6 DBpia	1,333	1,595	1,723	1,388	1,594	2014年4月～
7 eBook Collection (EBSCOhost)	7,642	10,503	8,825	4,866	1,873	2011年7月～
8 EconLit with Full Text	1,495	5,587	5,481	3,331	1,893	2012年2月～
9 The Economist Historical Archive 1843-2015	88	72	169	164	14 (1-3月)	2012年7月～2020年3月
10 Eighteenth Century Collections Online (ECCO1&2)	79	556	114	477	455	2013年4月～
11 英国国立国際問題研究所 (チャタム・ハウス) オンライン・アーカイブ	24	15	88	13	6 (1-3月)	2014年4月～2020年3月
12 Entertainment Industry Magazine Archive	—	—	—	—	—	2013年4月～2020年3月
13 eol (有価証券報告書を含む企業情報データベース)	38,149	128,417	118,368	128,343	1,046,051	2006年4月～
14 Factiva.com	3,053	3,744	4,309	7,006	11,901	2013年4月～
15 Frantext	計数されていない	計数されていない	計数されていない	計数されていない	—	2007年10月～2019年9月
16 Global Trade Atlas *	34	23	20	2 (1-3月)	—	2014年4月～2019年3月
17 ゴールドスマス・クレス両文庫所蔵社会科学系学術図書データベース (MOMW I & II) ★	9	5	13	6	12	2013年4月～
18 新・判例解説 Watch *	230	242	191	223	139	2011年7月～
19 Hein Online	740	1,226	1,344	1,332	1,177	2012年～
20 法律文献総合 INDEX *	344	267	233	269	137	2011年7月～
21 法律判例文献情報 (法関連文献索引) *	2,721	2,511	2,306	2,381	1,557	2006年4月～
22 18th Century House of Commons, Parliamentary Papers ★	0	0	0	0	0	2013年4月～
23 19th & 20th Century House of Commons, Parliamentary Papers ★	2	44	31	47	13	2009年～
24 医中誌 Web	3,566	6,671	4,223	3,138	3,044	2014年4月～
25 ICPSR ★	108	225	71	563	1,045	2005年4月～
26 The Illustrated London News Historical Archive 1842-2003	93	103	219	156	5 (1-3月)	2013年4月～2020年3月
27 Integrum ★	194	122	138	154	0 (1-3月)	2013年4月～2020年3月
28 Music Periodicals Database	—	—	—	—	—	2013年4月～
29 International Medieval Bibliography Online *	14	17	13	2	0 (1-3月)	2011年5月～2020年3月
30 ジャパンナレッジ Lib (百科事典データベース) △	39,082	43,839	44,541	39,020	82,886	2005年4月～
31 The Japan Times Archives	69	268	561	135	400	2015年4月～
32 JCIF (国際金融情報センターオンラインサービス)	17	10	110	45	0 (1-3月)	2006年4月～2020年3月
33 JDream III (科学技術情報索引)	20,805	17,492	15,096	13,729	10,409	2004年～
34 Journal Citation Reports	526	965	657	780	330	2010年4月～
35 JURIS Online (ドイツ法律情報データベース) ★	2,028	1,572	1,368	1,527	2,030	2004年10月～
36 化学書資料館 (国内で発行された化学書データベース)	3,228	1,716	1,897	2,935	817 (1-3月)	2007年4月～2020年3月
37 官報情報データベース ▲	6	7	9	13	4	2006年4月～
38 聞蔵II ビジュアル (朝日新聞記事索引) *	40,380	60,518	25,143	49,837	32,975	2006年10月～
39 KISS △	3,850	2,561	2,618	2,887	1,302	2008年8月～
40 公的判例集データベース *	387	469	349	346	175	2011年7月～
41 Kuselit Online	計数されていない	計数されていない	計数されていない	計数されていない	計数されていない	2014年4月～2020年3月
42 教保文庫スカラー	328	546	744	426	92 (1-3月)	2014年4月～2020年3月
43 LearnTechLib	計数されていない	計数されていない	計数されていない	計数されていない	計数されていない	2015年～
44 LEX/DB インターネット (法律情報データベース) *	5,483	5,135	5,156	6,196	3,943	2003年4月～
45 Lexis (旧 Lexis Advance) (法情報索引)	2,198	1,562	773	1,505	1,399	2003年～
46 MagazinePlus (和雑誌記事索引)	21,913	41,859	18,968	45,239	7,178	2003年～
47 毎索 (毎日新聞記事索引)	6,321	6,423	6,261	5,565	7,429	2005年4月～

	種 別	2016年	2017年	2018年	2019年	2020年	備 考
48	MathSciNet (数学文献データベース)	10,152	11,017	7,751	19,030	—	2006年11月～2019年12月
49	MLA International Bibliography *	—	—	—	23,415(4-12月)	3,423(1-3月)	2011年4月～2020年3月
50	Mpac (マーケティング情報サービス)	1,081	557	566	347	1 (1-3月)	2007年10月～2020年3月
51	日本文学 web 図書館 (和歌&俳諧ライブラリー) *	236	495	325	348	27(1-3月)	2013年4月～2020年3月
52	日経 NEEDS-Financial QUEST (社会・地域統計) ★	4,920	17,903	33,457	1,353	1	2002年7月～
53	日経テレコン (日本経済新聞ビジネス情報データベース) ☆	1,512,327	1,545,578	1,814,449	3,005,849	1,778,746	2003年10月～
54	19th Century U.S. Newspapers	138	130	431	218	5(1-3月)	2014年4月～2020年3月
55	Oxford English Dictionary	1,089	791	469	361	108(1-3月)	2014年4月～2020年3月
56	ProQuest Basic Search (専門分野型データベース)	2,142	2,218	2,697	3,173	3,775	2003年11月～
57	ProQuest Congressional	32	33	10	65	53(1-3月)	2003年～2020年3月
58	PsycARTICLES (心理学文献データベース)	3,872	3,622	6,349	4,147	2,038	2014年4月～
59	PsycINFO (心理学雑誌記事・文献索引)	3,835	3,634	6,284	4,151	378(1-3月)	2006年4月～2020年3月
60	Regional Business News (地域ビジネス関連データベース)	863	4,790	4,363	2,908	1,510	2012年2月～
61	産経新聞データベース *	2,519	2,527	2,481	2,951	3,730	2014年4月～
62	SciFinder (化学情報データベース)	61,294	57,728	46,100	58,747	11,908(1-3月)	2003年～
63	Super 法令 web *	95	76	93	105	84	2011年7月～
64	The Times Digital Archive 1785-1985	201	217	739	172	10(1-3月)	2012年7月～2020年3月
65	Translation Studies Bibliography *	6	1	28	46(1-3月)	—	2012年4月～2019年3月
66	Web of Science (引用・被引用論文索引)	34,908	34,129	43,353	48,013	45,653	2001年8月～
67	Web OYA-bunko (大宅壮一文庫雑誌記事索引) *	225	311	256	322	34(1-3月)	2005年11月～2020年3月
68	Westlaw Next (法情報索引)	3,055	6,912	4,257	2,673	4,082	2003年～
69	World Bank e-Library	13	16	14	12(1-3月)	—	2014年4月～2019年3月
70	山一証券株式会社 第一期・オンライン版△	9	33	19	13	—	2014年4月～
71	ヨミダス歴史館 (読売新聞記事索引)	11,456	11,312	10,527	16,560	25,489	2005年4月～
72	CNKI (中国学術文献オンラインサービス)	—	—	—	—	4,165(4-12月)	2020年4月～
73	東洋経済デジタルコンテンツ・ライブラリー△	—	—	—	—	51,907(4-12月)	2020年4月～
74	Doctrinal Plus	—	—	—	—	1,015(4-12月)	2020年4月～
75	Lexis360	—	—	—	—	276(4-12月)	2020年4月～
76	National Geographic Virtual Library	—	—	—	—	241(4-12月)	2020年4月～
77	ProQuest Historical Newspapers: Chinese Newspapers Collection,1832-1953	—	—	—	—	2,877(4-12月)	2020年4月～
78	Wall Street Journal	—	—	—	—	74(4-12月)	2020年4月～
79	群書類従 (正・続・続々) <JKBooks>	—	—	274(4-12月)	746	1,507	2018年4月～
80	東洋経済新報/週刊東洋経済 デジタルアーカイブ 第1期 [大正期] <JKBooks>	—	—	0(4-12月)	1	15	2018年4月～
81	Japan-U.S. Economic Relations Group Records, 1979-1981	—	—	61(7-12月)	3	54	2018年7月～
82	Cold War Voices of Confrontation and Conciliation	—	—	42(11-12月)	3	52	2018年11月～
83	鎌倉遺文 I △	—	—	—	29(8-12月)	193	2019年8月～
84	鎌倉遺文 II △	—	—	—	—	350(1-3月)	2020年1月～
85	ゴールドスミス・クレス両文庫所蔵社会科学系学術図書データベース (MOMW III)	—	—	—	—	40(1-3月)	2020年1月～
86	Business Archives Online (企業史料統合データベース) <J-DAC>	145	133	131	264	86	2012年12月～
87	通産政策史資料 <J-DAC>	24	17	5	15	12	2015年1月～
88	近現代史料データベース <J-DAC>	0 (12月)	8	163	11	70	2016年12月～
89	地方自治関係資料 <J-DAC>	—	0(11-12月)	1	3	0	2017年11月～
90	スポーツ産業史データベース <J-DAC>	—	—	4(10-12月)	1	0	2018年10月～
91	全国商工会議所関係資料 <J-DAC>	—	—	0 (12月)	48	92	2018年12月～
92	都市問題と地方自治 <J-DAC>	—	—	—	0 (12月)	9	2019年12月～
93	近代文学作家自筆資料集 <J-DAC>	—	—	—	—	16(10-12月)	2020年10月～

注1 統計算出方法について

- (1) 各統計は、1月～12月までの検索回数合計である。統計値については、データベース提供機関が独自の基準で計数した値をそのまま利用しているため、それぞれの統計値が必ずしも同じ算出方法であるとは限らない。
- (2) *はログイン回数、☆は結果表示件数、★はダウンロード件数、△はページビュー数、▲は利用申込者数を示す。
- (3) 表中の「—」は、当該年度が利用(統計計上)開始前または利用提供終了(提供方法変更)後であることを、または別の統計に含まれていることを示す。
- (4) 2020年の統計値について、新型コロナウイルス感染症拡大に対する各出版社等の支援サービスにより、同時アクセス数が契約内容よりも増えたことで、大幅に検索回数等が増えているものがある。

注2 各データベースに係る注記

- 5 CiNii は、CiNii Articles のみの利用統計から、2014年の統計より CiNii 全体の利用統計に計数の方法が変更になった。NII-ELS の終了に伴い、2017年4月よりサイト上での論文提供サービスを終了した。
- 12 2014年以降の統計は56に含まれる。
- 13 図書館及び会計研究科での利用状況。
- 17 ゴールドスミス・クレス両文庫所蔵社会科学系学術図書データベース (MOMW I) は、2014年4月以降、The Making of the Modern World, Part II: 1851-1914 (MOMW II) を含む。2015年からプラットフォームの変更に伴い、検索回数からダウンロード件数へ計数の方法が変更になった。
- 19 Hein Online は、World Constitutions Illustrated, U.S. Federal Agency Documents, Decisions, and Appeals, History of International Law を含む。
- 28 2016年以降の統計は56に含まれる。
- 30 83、84の鎌倉遺文 I・IIの統計値を除くため、2019年より計数方法を変更し、ページビュー数を計数することとした。なお、2020年度より同時アクセス数が新たに2アクセス追加となり、合計4となっている。
- 35 JURIS Online の統計値には、文書取件数(文書(全文・要約・抄録等)の閲覧件数)を計上している。
- 45 2017年4月に Lexis.com は、Lexis Advance にバージョンアップした。また、2020年10月より、Lexisへ名称変更した。

- 49 2016年～2019年3月までの統計は56に含まれる。2019年4月以降は出版社が変更となり、個別にログイン数を計数している。
- 54 19th Century U.S. Newspapersの2017年統計値は、122ではなく130が正しいものとなる。
- 56 ProQuest Basic Searchには、ERIC、LISA(2020年3月まで)、LLBA(2020年3月まで)、Worldwide Political Science Abstracts(2020年3月まで)、Sociological Abstracts、PILOTS、Social Services Abstracts、Entertainment Industry Magazine Archive(2020年3月まで)、Music Periodicals Database、MLA International Bibliography(2019年3月まで)が含まれる。また、2014年4月よりProQuest Dissertations & Theses Global(2020年3月まで)、ProQuest Historical Annual Reportsが含まれる。
- 61 2018年4月より、オンライン記事検索サービスの名称が、The Sankei Archivesから産経新聞データベースへ変更された。
- 62 SciFinderは、2020年4月から新しいバージョンのSciFinder-nが利用できることとなったが、出版元が利用統計を提供しない方針のため、従来のSciFinderのみの統計を計数している。
- 64 The Times Digital Archive 1785-1985の2017年統計値は、203ではなく217が正しいものとなる。
- 70 山一証券株式会社 第一期・オンライン版の2020年統計値は、出版社のデータ取得方法変更に伴う不具合発生により利用統計は取得不可となった。
- 72 図書館、経済・政治研究所及び法学研究所で契約している5分野すべての利用状況。
- 72～78 2019年度に新規資料を募集し、最終的に2020年4月～新規契約を行ったタイトルのため、今回から統計対象とするもの。
- 79～82、85 2018年度以降に買い切り資料として購入したタイトルについて、新たに統計対象とするもの。
- 83、84 ジャパンナレッジLibのプラットフォームを使用しているが、ページビュー数であれば個別の統計値が取得できるため、2019年より計数方法を変更し個別に掲載するもの。
- 86 Business Archives Online(企業史料統合データベース)は、2014年4月より有価証券報告書を含む。なお、2016年数値は147ではなく145が、2018年数値は130ではなく131が正しいものとなる。
- 87～93 86に加え、人文社会系史料のオンライン配信プラットフォームであるJ-DAC(ジャパン デジタル アーカイブズ センター)で閲覧できる買い切り資料として購入したタイトルについて、新たに統計対象とするもの。

k リポジトリ登録件数・アクセス数・ダウンロード数

リポジトリ登録件数(累計)	18,843
同上 アクセス数(累積)	370,956
同上 ダウンロード数(累積)	869,074

l 閲覧・ダウンロード件数

電子化資料	画像数	刊行物	掲載状態	
源氏物語他190点	19,535	図書館フォーラム25号	全文掲載	58ページ

m キャンパス間相互利用件数(予約取寄せ)

		提供冊数(受付館)				合計
		総合図書館	高槻キャンパス図書館	ミューズ大学図書館	堺キャンパス図書館	
受入冊数 (依頼館)	総合図書館		1,136	649	1,074	2,859
	高槻キャンパス図書館	445		25	39	509
	ミューズ大学図書館	1,158	149		103	1,410
	堺キャンパス図書館	539	82	25		646
	合計	2,142	1,367	699	1,216	5,424

n 利用者用パソコン設置台数

総合図書館	高槻キャンパス図書館	ミューズ大学図書館	堺キャンパス図書館	合計
127	9	10	16	162

(3) 蔵書に関する統計

① 収書状況

a 図書資料の所蔵数（2020年度末現在）

区 分	種 別		図書の冊数（冊）		定期刊行物の種類数		視聴覚資料 の所蔵数 (点数)	電子ジャー ナルの種類 (点数)	電子書籍 (点数)
	図書の冊数	開架図書の 冊数(内数)	内国書	外国書					
総合図書館	2,200,616	238,723	15,172 (1,925)	8,817 (818)	124,152	14,962	10,359		
高槻キャンパス図書館	58,921	58,921	271 (143)	246 (56)	489	—	—		
ミューズ大学図書館	48,540	48,540	411 (142)	73 (16)	230	—	—		
堺キャンパス図書館	51,571	51,571	185 (145)	44 (22)	166	—	—		
法学部資料室	33,185	33,185	1,028 (370)	50 (12)	79	1	0		
経商資料室	32,986	32,986	765 (402)	228 (28)	0	1	0		
社会学部資料室	27,922	27,922	1,116 (151)	45 (4)	341	0	0		
法科大学院ロー・ライブラリー	15,306	15,306	74 (74)	0 (0)	0	0	0		
会計専門職大学院図書資料室	1,241	1,241	10 (10)	0 (0)	0	0	0		
東西学術研究所	18,777	0	778 (134)	144 (9)	121	0	1		
経済・政治研究所	20,013	0	52 (50)	1 (1)	0	2	0		
法学研究所	15,922	0	73 (73)	0 (0)	0	1	0		
人権問題研究室	25,495	24,355	70 (70)	2 (2)	111	0	0		
計	2,509,694	254,366	20,005 (3,689)	9,650 (968)	125,499	14,965	10,360		

注1 図書の冊数には、製本した雑誌等逐次刊行物を含む。

注2 視聴覚資料は、マイクロフィルム、マイクロフィッシュが大半を占め、カセットテープ、ビデオテープおよびCD-ROM・DVD-ROM等を含み、図書の冊数の内数である。

注3 定期刊行物の種類数には電子ジャーナルの種類数は含んでいない。下段（ ）は内数で、継続して受け入れている種類数。

注4 電子ジャーナルの種類数は延べ数で、総合図書館で集中管理をしている。

b 過去5年間の図書の受入数 (単位：冊)

館	年度	2016年度	2017年度	2018年度	2019年度	2020年度
	総合図書館		21,730	25,369	20,821	20,016
高槻キャンパス図書館		1,501	1,672	1,579	1,521	1,923
ミューズ大学図書館		1,450	1,588	1,417	1,560	1,552
堺キャンパス図書館		1,896	1,998	1,896	1,967	2,167
計		26,577	30,627	25,713	25,064	24,646

注1 製本した雑誌等逐次刊行物を含む。

c 図書資料異動状況 (単位：点)

区分	種別	和書	洋書	マイクロ資料		その他	合計
				フィルム	フィッシュ		
取得内訳	購入	15,249	4,735	52	0	71	20,107
	受贈	710	17	0	0	0	727
	その他	2,465	1,275	72	0	0	3,812
	合計	18,424	6,027	124	0	71	24,646
除籍抹消		4,377	3,467	0	0	1	7,845
増減計		14,047	2,560	124	0	70	16,801
期末在高		1,411,191	819,886	96,342	24,149	8,080	2,359,648

注1 中国語・朝鮮語図書は、和書に含める。

注2 「種別」の「その他」はAV資料、CD-ROM、DVD-ROM等の資料を含む。

d 雑誌・新聞受入種類数

区分	種別	雑誌・新聞		
		和	洋	合計
取得内訳	購入	1,452	851	2,303
	受贈	845	39	884
	その他	58	22	80
	合計	2,355	912	3,267

注1 中国語・朝鮮語図書は、和書に含める。

② 分類別所蔵図書冊数（日本十進分類法による）

分類	内 訳	和	洋	合 計
000	総 記	15,538	11,977	27,515
010	図書館, 図書館情報学	6,911	4,654	11,565
020	図書, 書誌学	17,387	14,625	32,012
030	百科事典, 用語索引	3,559	3,958	7,517
040	一般論文集, 一般講演集, 雑著	18,194	1,575	19,769
050	逐次刊行物, 一般年鑑	23,490	8,019	31,509
060	団体, 博物館	1,369	476	1,845
070	ジャーナリズム, 新聞	17,458	7,452	24,910
080	叢書, 全集, 選集	56,846	18,621	75,467
090	貴重書, 写本資料, その他の特別コレクション	1,250	2,338	3,588
総記・計		162,002	73,695	235,697
100	哲 学	4,203	5,471	9,674
110	哲学各論	2,567	3,926	6,493
120	東洋思想	18,853	754	19,607
130	西洋哲学	7,922	20,250	28,172
140	心理学	13,788	15,640	29,428
150	倫理学, 道徳	4,025	1,494	5,519
160	宗 教	5,983	4,310	10,293
170	神 道	2,654	56	2,710
180	仏 教	15,995	1,908	17,903
190	キリスト教, ユダヤ教	6,564	9,022	15,586
哲学・計		82,554	62,831	145,385
200	歴史, 世界史, 文化史	6,739	10,681	17,420
210	日本史	53,254	1,221	54,475
220	アジア史, 東洋史	33,561	5,239	38,800
230	ヨーロッパ史, 西洋史	5,421	17,746	23,167
240	アフリカ史	328	1,591	1,919
250	北アメリカ史	781	2,784	3,565
260	南アメリカ史	97	95	192
270	オセアニア史, 両極地方史	99	167	266
280	伝 記	22,528	7,142	29,670
290	地理, 地誌, 紀行	30,476	6,764	37,240
歴史・計		153,284	53,430	206,714
300	社会科学	13,603	8,194	21,797
310	政 治	42,618	49,197	91,815
320	法 律	63,389	89,877	153,266
330	経 済	91,445	95,091	186,536
340	財 政	8,161	6,920	15,081
350	統 計	9,353	5,811	15,164
360	社 会	63,949	53,218	117,167
370	教 育	49,168	13,887	63,055
380	風俗習慣, 民俗学, 民族学	17,811	4,466	22,277
390	国防, 軍事	4,001	1,462	5,463
社会科学・計		363,498	328,123	691,621
400	自然科学	7,777	8,769	16,546
410	数 学	10,217	14,924	25,141
420	物理学	6,024	15,395	21,419
430	化 学	6,300	12,988	19,288
440	天文学, 宇宙科学	2,395	1,036	3,431
450	地球科学, 地学	7,397	4,261	11,658
460	生物科学, 一般生物学	6,508	8,550	15,058
470	植物学	1,270	226	1,496
480	動物学	2,405	495	2,900
490	医学, 薬学	25,380	10,697	36,077
自然科学・計		75,673	77,341	153,014
500	技術, 工学	15,995	21,892	37,887
510	建設工学, 土木工学	19,093	12,108	31,201
520	建築学	15,899	6,275	22,174
530	機械工学, 原子力工学	10,607	8,802	19,409
540	電気工学	23,814	16,299	40,113
550	海洋工学, 船舶工学, 兵器, 軍事工学	1,513	381	1,894
560	金属工学, 鉱山工学	5,877	6,249	12,126
570	化学工業	7,183	6,898	14,081
580	製造工業	4,649	1,476	6,125
590	家政学, 生活科学	1,881	420	2,301
技術・計		106,511	80,800	187,311

分類	内 訳	和	洋	合 計
600	産 業	5,443	416	5,859
610	農 業	12,622	4,361	16,983
620	園芸, 造園	1,257	221	1,478
630	蚕糸業	232	1	233
640	畜産業, 獣医学	988	149	1,137
650	林業, 狩猟	1,447	239	1,686
660	水産業	1,793	280	2,073
670	商 業	17,597	14,642	32,239
680	運輸, 交通, 観光事業	9,698	7,175	16,873
690	通信事業	3,546	2,399	5,945
産業・計		54,623	29,883	84,506
700	芸術, 美術	14,261	6,661	20,922
710	彫刻, オブジェ	1,019	301	1,320
720	絵画, 書, 書道	18,041	4,022	22,063
730	版画, 印章, 篆刻, 印譜	845	373	1,218
740	写真, 印刷	2,086	509	2,595
750	工 芸	4,332	1,378	5,710
760	音楽, 舞踏, バレエ	6,772	1,691	8,463
770	演劇, 映画, 大衆芸能	15,608	3,816	19,424
780	スポーツ, 体育	10,303	3,113	13,416
790	諸芸, 娯楽	1,852	238	2,090
芸術・計		75,119	22,102	97,221
800	言 語	5,015	15,843	20,858
810	日本語	11,372	303	11,675
820	中国語, その他の東洋諸言語	9,987	1,151	11,138
830	英語	7,007	10,618	17,625
840	ドイツ語, その他のゲルマン諸語	1,096	4,476	5,572
850	フランス語, プロバンス語	1,070	3,145	4,215
860	スペイン語, ポルトガル語	493	570	1,063
870	イタリア語, その他のロマンス諸語	145	407	552
880	ロシア語, その他のスラブ諸語	407	1,352	1,759
890	その他の諸言語	432	951	1,383
言語・計		37,024	38,816	75,840
900	文 学	12,615	10,998	23,613
910	日本文学	101,436	1,628	103,064
920	中国文学, その他の東洋文学	30,332	807	31,139
930	英米文学	8,717	25,843	34,560
940	ドイツ文学, その他のゲルマン文学	3,372	13,548	16,920
950	フランス文学, プロバンス文学	4,686	12,679	17,365
960	スペイン文学, ポルトガル文学	1,633	10,854	12,487
970	イタリア文学, その他のロマンス文学	512	570	1,082
980	ロシア・ソビエト文学, その他のスラブ文学	1,908	3,202	5,110
990	その他の諸言語文学	520	1,511	2,031
文学・計		165,731	81,640	247,371
合 計		1,276,019	848,661	2,124,680
その他				234,968
図書館蔵書数				2,359,648

注1 中国語・朝鮮語図書は、和書に含める。

注2 2014年度にミューズ大学図書館および堺キャンパス図書館から移管を受けた資料を含む。

注3 「その他」は、個人文庫などの未分類図書を表す。

注4 分類名称は新訂10版による。

③ 分類別所蔵雑誌種類数（日本十進分類法による）

分類	内 訳	和	洋	合 計
000	総 記	4,781	977	5,758
100	哲 学	488	525	1,013
200	歴 史	848	339	1,187
300	社 会 学	4,026	3,541	7,567
400	自 然 学 科	747	934	1,681
500	技 術	1,721	1,618	3,339
600	産 業	681	359	1,040
700	芸 術	830	170	1,000
800	言 語	262	267	529
900	文 学	1,644	449	2,093
その他		12	1	13
合計		16,040	9,180	25,220

注1 中国語・朝鮮語図書は、和書に含める。

注2 2014年度にミューズ大学図書館および堺キャンパス図書館から移管を受けた資料を含む。

注3 重複するタイトルは、カウントしていない。

④ 分類別冊数と分類別冊数の全体に占める割合

a 分類別冊数

年度		2020年度			
分類	館名	総合図書館	高槻キャンパス 図書館	ミューズ大学 図書館	堺キャンパス 図書館
	000 総記		220,189	11,228	2,867
100 哲学		134,603	3,354	2,410	5,018
200 歴史		199,139	2,394	2,267	2,914
300 社会科学		638,553	18,393	16,823	17,852
400 自然科学		133,569	5,079	8,114	6,252
500 技術		173,038	5,598	7,678	997
600 産業		78,890	2,444	2,488	684
700 芸術		85,458	2,614	1,017	8,132
800 言語		66,470	5,100	2,199	2,071
900 文学		235,739	2,717	2,677	6,238
その他		234,968	0	0	0
合計		2,200,616	58,921	48,540	51,571

注1 総合図書館の蔵書のうち「その他」は、貴重書や特別コレクション・書状など十進分類法になじまないもの。

注2 2017年度から「その他」は、4キャンパス図書館ごとに算出することとした。

b 分類別冊数の全体に占める割合

年度		2020年度			
分類	館名	総合図書館	高槻キャンパス 図書館	ミューズ大学 図書館	堺キャンパス 図書館
	000 総記		10%	19%	6%
100 哲学		6%	6%	5%	10%
200 歴史		9%	4%	5%	6%
300 社会科学		28%	30%	34%	34%
400 自然科学		6%	9%	16%	12%
500 技術		8%	10%	16%	2%
600 産業		4%	4%	5%	1%
700 芸術		4%	4%	2%	16%
800 言語		3%	9%	5%	4%
900 文学		11%	5%	6%	12%
その他		11%	0%	0%	0%
合計		100%	100%	100%	100%

⑤ 図書館資料費執行額5年間の推移

(単位：円)

		2016年度	2017年度	2018年度	2019年度	2020年度
図書	和	90,865,375	86,294,134	84,288,861	83,701,578	82,100,097
	洋	81,407,431	79,951,962	71,552,046	67,391,716	72,617,188
雑誌	和	30,454,818	29,520,048	32,401,608	28,552,190	26,869,675
	洋	365,449,403	330,814,027	348,152,804	355,108,041	359,138,162
電子媒体		629,996	3,420,619	2,233,737	1,605,997	1,225,125
マイクロ資料	和	629,856	1,797,336	7,318,080	3,333,456	1,785,520
	洋	833,902	373,554	0	0	0
その他の資料		14,256,315	18,258,932	27,649,781	37,072,965	37,739,219
外部データベース		93,344,220	93,257,202	90,371,348	86,242,698	76,512,849
合計		677,871,316	643,687,814	663,968,265	663,008,641	655,640,229
製本費		8,853,744	7,602,663	6,959,015	6,579,734	5,738,810

注1 中国語・朝鮮語図書は、和書に含める。

注2 「電子媒体」はCD-ROM、DVD-ROM等を含む。

注3 「その他の資料」には、追録、AV資料を含む。

⑥ 電子資料に係る経費の推移

(単位：円)

	2018年度	2019年度	2020年度
電子ジャーナル経費執行額	278,621,627	282,533,596	286,730,735
データベース経費執行額	90,371,348	86,242,698	76,512,849
電子書籍経費執行額	16,201,226	25,577,065	28,131,304
合 計	385,194,201	394,353,359	391,374,888

注1 「電子書籍経費執行額」は、図書費として予算を執行する資料（買い切り製品のデータベース及び電子で刊行される雑誌バックナンバー）の経費を含む。

(4) その他関連統計等

① 過去5年間の図書館職員

	2016年度	2017年度	2018年度	2019年度	2020年度
専任職員 〔人数〕	21	19	18	18	18
定時職員 〔総勤務時間〕	11,680	11,680	11,750	12,700	11,750
備 考	収書担当業務に2名、サービス担当業務に3名、システム担当業務に1名、計6名の「派遣職員」を採用。	収書担当業務に2名、サービス担当業務に3名、システム担当業務に1名、計6名の「派遣職員」を採用。	収書担当業務に3名、システム担当業務に1名、庶務担当業務に1名計5名の「派遣職員」を採用。	収書担当業務に3名、システム担当業務に1名、庶務担当業務に1名計5名の「派遣職員」を採用。	収書担当業務に3名、システム担当業務に1名、庶務担当業務に1名計5名の「派遣職員」を採用。

注1 定時職員は各人の勤務時間数が異なり、人数での比較が困難なため総予算時間数を記載した。

注2 4月1日現在の職員数を示す。

② 学生の閲覧座席数（2021年4月1日現在）

図書館の名称	学生閲覧室 座席数(A)	学生収容定員 (B)	収容定員に対す る座席数の割合 A/B*100 (%)	その他の学習 室の座席数	備 考 【学生収容定員内訳】
総合図書館	2,260	23,514	9.61	—	(千里山キャンパス) ① 学部 21,668名 ② 大学院 1,876名
高槻キャンパス図書館	235	2,214	10.61	—	(高槻キャンパス) ① 学部 2,090名 ② 大学院 124名
ミューズ大学図書館	134	1,145	11.70	—	(高槻ミューズキャンパス) ① 学部 1,100名 ② 大学院 45名
堺キャンパス図書館	272	1,352	20.12	—	(堺キャンパス) ① 学部 1,320名 ② 大学院 32名
計	2,901	28,225	10.28	—	① 学部 26,178名 ② 大学院 2,077名

③ 10年間の展示会テーマと会期

年 度		展示のテーマと講演会の演題	会 期
2011年度	特別展	「大坂文人・学者の世界—江戸時代を中心に—」	2011年4月1日～5月15日
	EUi企画	日・EUフレンドシップウィーク展示「ヨーロッパのメガネ男子」	2011年5月20日(金)～6月3日(金)
2012年度	EUi企画	日・EUフレンドシップウィーク展示「LOVE LETTER from Europe」	2012年5月28日(月)～6月11日(月) (6月5日(火)除く)
2013年度	特別展	「なにわユーモア画譜」展特別企画としての「プレ展覧会 春爛漫コレクション」 大正葵丑蘭亭会百周年（おおさか）記念行事	2013年4月1日(月)～4月8日(月) 2013年4月1日(月)～5月19日(日) (総合図書館第一会議室及び展示室)
	EUi企画	日・EUフレンドシップウィーク展示「EU諸国の言語に翻訳された日本の小説」	2013年6月3日(月)～6月14日(金)
2014年度	図書館・博物館連携企画展	関西大学名品万華鏡 一館館選イチョシ！— (於：関西大学博物館)	2014年4月1日(火)～5月18日(日)
	関西大学図書館創設100周年記念展示	関西大学図書館100年のあゆみ展	2014年4月1日(火)～5月18日(日)
	EUi企画	日・EUフレンドシップウィーク展示「アナザー・ワールド」	2014年6月30日(月)～7月14日(月)
	関西大学創立130周年記念展示	科学と芸術—著名院士学者書法展—	2015年3月27日(金)～4月23日(木)
2015年度	EUi企画	日・EUフレンドシップウィーク展示「EUのMultilingualism」	2015年5月8日(金)～5月24日(日)
2016年度	EUi企画	日・EUフレンドシップウィーク展示「ヨーロッパのカフェと文学」	2016年5月12日(木)～5月26日(木)
2017年度	実施せず		
2018年度	記念展示	「石濱純太郎とその学問・人脈」展	2018年10月22日(月)～11月17日(土)
2019年度	特別展示	新元号「令和」の出典である『万葉集』	2019年4月4日(木)～4月24日(水)
		新元号「令和」ゆかりの資料～『万葉集』『文選』『和漢朗詠集』を中心に～	2019年5月12日(日)～6月30日(日)
	企画展示	平成—11,070days—	2019年5月12日(日)～8月2日(金) (総合図書館2階開架カウンター前)
企画展「わたしたちは世界を変えられる」		2019年9月21日(土)～2020年1月30日(木) (総合図書館2階開架カウンター前)	
		SDGs パネル展「パートナーシップでつくる私たちの世界」	2019年11月16日(土)～12月6日(金)
2020年度	企画展示	企画展「知りたい！」が未来をつくる「知りたい！」で世界をひろげる「科学道100冊」	2020年3月25日(水)～2020年7月22日(水) (於：総合図書館2階開架カウンター前)
		企画展「わたしたちは世界を変えられる Sustainable Development Goals」	2020年4月1日(水)～2021年3月22日(金) (於：総合図書館2階開架カウンター前)
		企画展「向きあう、広がる、新学期」	2020年9月21日(月)～2021年1月30日(土) (於：総合図書館2階開架カウンター前)

注1 展示会のうち場所を示していない場合は、総合図書館展示室において開催した。

④ 資料の出陳・放映（学外からの依頼分）

依頼機関	展示会・番組等の名称	会期・放映日	掲載・借用依頼資料	請求記号
読売新聞東京本社 文化事業部	特別展 「奇才—江戸絵画の冒険者たち—」	2020年6月2日(火) ～6月21日(日) ※18日間開催	十二月月図 大石氏祇園一力康楽之圖 福祿寿 別世界巻	C2*721.8*M1*1-1/2 C2*721.8*M1*2 C2*721.8*M1*3 C2*721.8*M1*4
東京都江戸東京 博物館		2020年7月7日(火) ～8月30日(日) ※49日間開催		
山口県立美術館		2020年9月11日(金) ～11月8日(日) ※55日間開催		
あべのハルカス 美術館		2020年6月20日(土) 22:00放送		
株式会社日経映像	テレビ東京「新・美の巨人たち」 特別編「ゆるい日本画」	2020年6月20日(土) 22:00放送	別世界巻	C2*721.8*M1*4

2 2020年度 図書館自己点検・評価委員会名簿

	氏名	備考
規程第5条1号委員	新井泰彦	委員長・図書館長 任期：2020年4月1日～2020年9月30日
	安武真隆	委員長・図書館長 任期：2020年10月1日～2021年3月31日
規程第5条2号委員	木戸彩恵	図書委員会委員（文学部選出）
	佐藤雅代	図書委員会委員（経済学部選出）
	川口寿裕	図書委員会委員（社会安全学部選出） 任期：2020年4月1日～2020年9月30日
	山川栄樹	図書委員会委員（社会安全学部選出） 任期：2020年10月1日～2021年3月31日
	石垣泰輔	図書委員会委員（環境都市工学部選出） 任期：2020年4月1日～2020年5月31日
	岡 絵理子	図書委員会委員（環境都市工学部選出） 任期：2020年6月1日～2021年3月31日
規程第5条3号委員	山崎秀樹	学術情報事務局長
規程第5条4号委員	久保田真也	学術情報事務局次長（図書館担当）
規程第5条5号委員	濱生快彦	図書館事務室
	北野正人	図書館事務室
	鵜飼香織	図書館事務室
	堀口和弘	図書館事務室

【事務局（図書館事務室）】 畠山 勝代、堀口 和弘

3 図書館自己点検・評価委員会規程

制定 平成6年1月28日

(趣 旨)

第1条 この規程は、関西大学図書館規程第7条第2項の規定に基づき、図書館自己点検・評価委員会（以下「委員会」という。）について必要な事項を定めるものとする。

(任 務)

第2条 委員会は、図書館における教育研究の支援活動及び管理運営の自己点検・評価の取組を行うため、次の事項を行う。

- (1) 自己点検・評価の方針の策定並びに点検項目の設定及び変更
- (2) データの収集、分析及び検討
- (3) 報告書の作成
- (4) その他自己点検・評価及び第三者評価に関する事項

(各機関の協力)

第3条 委員会は、前条第2号に規定するデータ収集のため、それに関わる各機関に対して協力を求めることができる。

(報 告)

第4条 委員会は、自己点検・評価の結果を図書館長に報告し、図書委員会の議を経て公表することができる。

(構 成)

第5条 委員会は、次の者をもって構成する。

- (1) 図書館長
- (2) 図書委員のうちから図書館長が指名する者若干名
- (3) 学術情報事務局長
- (4) 学術情報事務局次長（図書館担当）
- (5) 図書館事務職員から若干名
- 2 図書館長が必要と認めた場合、2名以内に限り、図書委員会の議を経て大学内外の有識者に委員を委嘱することができる。

(委員長等)

第6条 委員会に委員長及び副委員長を置く。

- 2 委員長は図書館長をもって充て、副委員長は委員のうちから委員長が指名する。
- 3 委員長に事故があるときは、副委員長がその職務を代行する。

(委員の任期)

第7条 第5条第1項第2号及び第5号に規定する委員の任期は、2年とする。ただし、再任を妨げない。

- 2 前項の委員に欠員が生じたときは、補充しなければならない。この場合において、後任者の任期は、前任者の残任期間とする。

(運 営)

第8条 委員会は、委員長が招集し、その議長となる。

2 委員会は、委員の過半数の出席をもって成立し、議事は出席委員の過半数の同意をもって決し、可否同数の場合は議長が決する。

- 3 委員会は、必要に応じて、委員以外の者に出席を求め、その意見を聴くことができる。

(事 務)

第9条 委員会の事務は、図書館事務室が行う。

附 則

この規程は、平成6年4月1日から施行する。

附 則

この規程（改正）は、平成8年4月1日から施行する。

附 則

この規程（改正）は、平成12年4月1日から施行する。

附 則

この規程（改正）は、平成13年10月1日から施行する。

附 則

この規程（改正）は、平成15年4月1日から施行する。

附 則

- 1 この規程（改正）は、平成15年4月1日から施行する。
- 2 この規程（改正）施行後最初に第5条第3号及び第4号の規定により選出された委員の任期は、第7条第1項本文の規定にかかわらず、平成16年3月31日までとする。

附 則

この規程（改正）は、平成18年10月12日から施行し、平成18年8月1日から適用する。

附 則

この規程（改正）は、平成21年4月1日から施行する。

附 則

この規程（改正）は、平成26年4月1日から施行する。

附 則

この規程（改正）は、2019年10月1日から施行する。