

図書館自己点検・評価について

2019年度

□ 目 次 □

自己点検・評価関係資料

- 1 基礎データ（2019年度）…………… (1)
- 2 2019年度図書館自己点検・評価委員会名簿…………… (18)
- 3 図書館自己点検・評価委員会規程…………… (19)

自己点検・評価関係資料

1 基礎データ（2019年度）

(1) 入館者に関する統計
a 過去5年間の館別・月別開館日数
b 館別・所属別入館者数および1人当たり平均入館回数
c 館別・月別・資格別入館者数および1日当たり平均入館回数
d 時期別・時間帯別総入館者数および1日当たり平均入館者数（総合図書館）
e 過去5年間の地域市民の図書館利用申請者数（総合図書館・ミューズ大学図書館・堺キャンパス図書館）
(2) 図書資料の利用に関する統計
a 館別・月別図書利用者数および利用冊数
b 月別入庫検索者数（総合図書館）
c-1 グループ閲覧室の利用状況（総合図書館）
c-2 グループ閲覧室の利用目的（総合図書館）
c-3 ラーニング・コモンズの利用状況（総合図書館）
c-4 ラーニング・コモンズの利用目的（総合図書館）
d-1 Webによるサービスの利用状況
d-2 Web機能の使用状況
e 文献複写サービス
f 図書館間相互利用件数
g 参考業務（総合図書館）
h 利用指導
i 学内で閲覧利用できるオンラインジャーナル
j 過去5年間の文献・情報データベース検索回数
k リポジトリ登録件数・アクセス数・ダウンロード数
l 閲覧・ダウンロード件数
m キャンパス間相互利用件数（予約取寄せ）
n 利用者用パソコン設置台数
(3) 蔵書に関する統計
① 収書状況
a 図書資料の所蔵数（2019年度末現在）
b 過去5年間の図書の受入数
c 図書資料異動状況
d 雑誌・新聞受入種類数
② 分類別所蔵図書冊数（日本十進分類法による）
③ 分類別所蔵雑誌種類数（日本十進分類法による）
④ 分類別冊数と分類別冊数の全体に占める割合
a 分類別冊数
b 分類別冊数の全体に占める割合
⑤ 図書館資料費執行額5年間の推移
⑥ 電子資料に係る経費の推移
(4) その他関連統計等
① 過去5年間の図書館職員
② 学生の閲覧座席数（2020年4月1日現在）
③ 10年間の展示会テーマと会期
④ 資料の出陳・放映（学外からの依頼分）

(1) 入館者に関する統計

a 過去5年間の館別・月別開館日数

館	月	年度	4月	5月	6月	7月	8月	9月	10月	11月	12月	1月	2月	3月	合計
総合図書館		2015年度	30 (4)	31 (8)	30 (4)	31 (5)	17 (0)	27 (3)	31 (4)	26 (4)	25 (5)	24 (5)	23 (0)	23 (0)	318 (42)
		2016年度	30 (4)	31 (8)	29 (3)	31 (5)	16 (0)	25 (2)	31 (5)	26 (5)	24 (4)	24 (5)	16 (0)	21 (0)	304 (41)
		2017年度	30 (4)	31 (7)	30 (4)	31 (5)	17 (0)	26 (1)	31 (6)	26 (4)	25 (5)	26 (5)	16 (0)	22 (0)	311 (41)
		2018年度	30 (5)	31 (7)	28 (4)	29 (5)	19 (0)	24 (1)	31 (5)	26 (4)	25 (4)	25 (4)	16 (0)	20 (0)	304 (39)
		2019年度	30 (6)	31 (8)	29 (4)	31 (4)	19 (0)	26 (2)	30 (6)	26 (3)	24 (4)	26 (4)	16 (0)	18 (0)	306 (41)

高槻 キャンパス 図書館	2015年度	25	23	26	27	13	20	27	22	21	20	23	23	270
	2016年度	26	23	26	26	16	20	26	22	20	20	22	22	269
	2017年度	25	24	26	26	15	22	25	23	20	20	22	22	270
	2018年度	24	24	23	24	17	20	26	24	21	21	22	21	267
	2019年度	24	23	25	27	15	22	24	25	20	22	21	20	268
ミュージズ 大学図書館	2015年度	25	23	26	27	13	20	27	22	21	20	23	23	270
	2016年度	26	23	26	26	10	16	26	22	20	20	22	22	259
	2017年度	25	24	26	26	15	22	25	23	20	20	22	22	270
	2018年度	24	24	23	24	17	20	26	24	21	21	22	21	267
	2019年度	24	23	25	27	15	22	24	25	20	22	21	20	268
堺キャンパス 図書館	2015年度	25	23	26	27	13	20	27	22	21	20	23	23	270
	2016年度	26	23	26	26	16	20	26	22	20	20	22	22	269
	2017年度	25	24	26	26	15	22	25	23	20	20	22	22	270
	2018年度	24	24	24	24	17	20	26	24	21	21	22	21	268
	2019年度	24	23	25	27	15	22	24	25	20	22	21	20	268

注1 総合図書館の下段()は内数で、授業期間中の日曜・祝日開館日数を示す。高槻・ミュージズ・堺の各図書館は日曜・祝日は休館。

注2 夏季一斉休業期間中の休館 8月11日～8月20日

注3 学園祭による臨時休館 11月1日～4日

注4 冬季一斉休業期間中の休館 12月25日～1月5日

注5 入学試験等による休館 2月1日～2月8日、3月3日～3月4日

注6 年度末休館 3月28日～3月31日

b 館別・所属別入館者数および1人当たり平均入館回数

所属		館	総合図書館	高槻キャンパス図書館	ミュージズ大学図書館	堺キャンパス図書館
学部 学生	法学部	入館者数	107,142	12	252	101
		平均入館回数	33.7	0.0	0.1	0.0
	文学部	入館者数	99,071	3	61	131
		平均入館回数	29.7	0.0	0.0	0.0
	経済学部	入館者数	93,020	3	88	159
		平均入館回数	28.5	0.0	0.0	0.0
	商学部	入館者数	67,321	4	84	61
		平均入館回数	21.3	0.0	0.0	0.0
	社会学部	入館者数	61,835	3	101	136
		平均入館回数	18.0	0.0	0.0	0.0
	政策創造学部	入館者数	41,600	0	82	16
		平均入館回数	26.0	0.0	0.1	0.0
	外国語学部	入館者数	13,252	0	7	17
		平均入館回数	18.8	0.0	0.0	0.0
	人間健康学部	入館者数	2,974	2	2	25,302
		平均入館回数	2.1	0.0	0.0	17.9
	総合情報学部	入館者数	1,277	23,523	934	14
		平均入館回数	0.6	10.8	0.4	0.0
	社会安全学部	入館者数	1,327	27	15,716	2
		平均入館回数	1.1	0.0	12.9	0.0
システム理工学部	入館者数	45,131	7	32	7	
	平均入館回数	20.1	0.0	0.0	0.0	
環境都市工学部	入館者数	26,307	0	11	5	
	平均入館回数	18.9	0.0	0.0	0.0	
化学生命工学部	入館者数	37,025	1	37	47	
	平均入館回数	24.6	0.0	0.0	0.0	
学部合計		入館者数	597,282	23,585	17,407	25,998
		平均入館回数	20.8	0.8	0.6	0.9
大学院学生		入館者数	30,831	921	470	319
		平均入館回数	18.3	0.5	0.3	0.2
専任教職員	大学教員	入館者数	5,846	314	333	203
		平均入館回数	7.9	0.4	0.5	0.3
	高中小幼教諭	入館者数	38	0	85	0
		平均入館回数	0.2	0.0	0.4	0.0
	事務職員	入館者数	1,471	202	72	50
		平均入館回数	3.1	0.4	0.1	0.1

上記を除く教職員	入館者数	9,904	250	557	205
校 友	入館者数	11,134	8	4,128	349
そ の 他	入館者数	21,474	945	5,225	463
合 計	入館者数	677,980	26,225	28,277	27,587

注1 平均入館回数は、入館者数を利用対象者数（2019年5月1日現在）で除した1人当たりの数値である。

注2 「その他」は地域市民、科目等履修生、聴講生、留学生別科、協定大学の専任教員・大学院学生、他機関からの利用者。

c 館別・月別・資格別入館者数および1日当たり平均入館回数

月	総 合 図 書 館							
	学部学生	大学院学生	教職員	校 友	その他	合 計	日平均 月～土曜日	日平均 日曜・祝日
4	55,565	3,672	2,005	908	1,956	64,106	2,596.5	298.2
5	67,314	3,516	1,750	1,218	2,216	76,014	3,180.6	357.6
6	66,062	3,221	1,728	1,120	2,198	74,329	2,919.8	333.5
7	124,105	3,829	1,803	1,300	2,432	133,469	4,745.7	1,333.8
8	10,800	1,210	739	658	978	14,385	757.1	—
9	20,370	2,035	1,265	966	1,681	26,317	1,073.3	279.5
10	53,119	3,358	1,923	1,218	2,534	62,152	2,494.8	379.5
11	54,867	2,875	1,763	959	2,152	62,616	2,673.4	376.0
12	49,302	2,619	1,426	832	1,870	56,049	2,726.6	379.3
1	82,181	2,787	1,429	819	1,771	88,987	3,791.2	1,395.3
2	7,166	844	666	472	749	9,897	618.6	—
3	6,431	865	762	664	937	9,659	536.6	—
合 計	597,282	30,831	17,259	11,134	21,474	677,980	2,474.0	545.9
月	高 槻 キ ャ ン パ ス 図 書 館							
	学部学生	大学院学生	教職員	校 友	その他	合 計	日平均 月～土曜日	日平均 日曜・祝日
4	2,885	101	105	2	28	3,121	130.0	—
5	3,181	89	86	1	246	3,603	156.7	—
6	2,830	77	78	2	330	3,317	132.7	—
7	4,117	104	87	1	82	4,391	162.6	—
8	604	36	17	0	18	675	45.0	—
9	871	67	48	2	32	1,020	46.4	—
10	2,335	86	69	0	44	2,534	105.6	—
11	1,829	88	78	0	36	2,031	81.2	—
12	1,827	92	79	0	36	2,034	101.7	—
1	3,008	109	66	0	37	3,220	146.4	—
2	61	40	24	0	26	151	7.2	—
3	37	32	29	0	30	128	6.4	—
合 計	23,585	921	766	8	945	26,225	97.9	—
月	ミ ュ ー ズ 大 学 図 書 館							
	学部学生	大学院学生	教職員	校 友	その他	合 計	日平均 月～土曜日	日平均 日曜・祝日
4	1,682	43	99	294	612	2,730	113.8	—
5	2,153	51	118	301	617	3,240	140.9	—
6	1,827	38	127	311	541	2,844	113.8	—
7	3,591	66	93	465	531	4,746	175.8	—
8	279	18	57	215	412	981	65.4	—
9	571	32	115	367	313	1,398	63.5	—
10	1,419	45	93	390	427	2,374	98.9	—
11	1,441	35	105	431	419	2,431	97.2	—
12	1,287	37	58	367	330	2,079	104.0	—
1	2,475	37	73	379	371	3,335	151.6	—
2	396	28	73	300	284	1,081	51.5	—
3	286	40	36	308	368	1,038	51.9	—
合 計	17,407	470	1,047	4,128	5,225	28,277	105.5	—

月	堺キャンパス図書館							
	学部学生	大学院学生	教職員	校 友	その他	合 計	日平均 月～土曜日	日平均 日曜・祝日
4	2,103	39	54	28	42	2,266	94.4	—
5	2,603	52	46	29	37	2,767	120.3	—
6	2,675	33	44	44	32	2,828	113.1	—
7	5,682	42	88	36	75	5,923	219.4	—
8	334	19	19	20	15	407	27.1	—
9	764	26	26	17	71	904	41.1	—
10	2,506	27	64	46	43	2,686	111.9	—
11	2,406	30	42	34	38	2,550	102.0	—
12	2,356	14	20	17	33	2,440	122.0	—
1	4,086	20	29	39	28	4,202	191.0	—
2	204	5	17	18	21	265	12.6	—
3	279	12	9	21	28	349	15.9	—
合 計	25,998	319	458	349	463	27,587	102.2	—

注1 「その他」は地域市民、科目等履修生、聴講生、留学生別科、協定大学の専任教員・大学院学生、他機関からの利用者。

d 時期別・時間帯別総入館者数および1日当たり平均入館者数（総合図書館）

区 分	時間帯	9～10	10～11	11～12	12～13	13～14	14～15	15～16	16～17	17～18	18～19	19～20	20～21	21～22	合 計	
春 学 期	授業期間	総入館者	12,060	29,313	18,384	47,125	26,534	45,154	17,636	32,696	16,140	10,904	7,104	3,620	1,201	267,871
		1日平均	143.6	349.0	218.9	561.0	315.9	537.5	210.0	389.2	192.1	129.8	84.6	43.1	14.3	3188.9
	試験期間	総入館者	3,720	6,045	5,601	9,433	7,314	10,367	5,963	7,361	5,225	3,871	3,270	1,837	458	70,465
		1日平均	248.0	403.0	373.4	628.9	487.6	691.1	397.5	490.7	348.3	258.1	218.0	122.5	30.5	4697.7
	休暇期間	総入館者	/	2,859	1,953	2,767	3,282	2,847	2,509	2,571	1,598	817	373	/	/	21,576
		1日平均	/	81.7	55.8	79.1	93.8	81.3	71.7	73.5	45.7	23.3	10.7	/	/	616.5
	小 計	総入館者	15,780	38,217	25,938	59,325	37,130	58,368	26,108	42,628	22,963	15,592	10,747	5,457	1,659	359,912
		1日平均	117.8	285.2	193.6	442.7	277.1	435.6	194.8	318.1	171.4	116.4	80.2	40.7	12.4	2685.9

秋 学 期	授業期間	総入館者	9,088	20,520	13,852	36,732	22,584	35,441	15,386	26,341	14,447	9,211	5,588	2,979	1,201	213,370
		1日平均	113.6	256.5	173.2	459.2	282.3	443.0	192.3	329.3	180.6	115.1	69.9	37.2	15.0	2667.1
	試験期間	総入館者	3,021	4,902	4,881	8,104	7,717	9,301	5,781	6,676	4,715	3,224	2,638	1,471	330	62,761
		1日平均	177.7	288.4	287.1	476.7	453.9	547.1	340.1	392.7	277.4	189.6	155.2	86.5	19.4	3691.8
	休暇期間	総入館者	/	2,078	1,693	2,315	2,764	2,720	2,497	2,625	1,534	976	354	/	/	19,556
		1日平均	/	57.7	47.0	64.3	76.8	75.6	69.4	72.9	42.6	27.1	9.8	/	/	543.2
	小 計	総入館者	12,109	27,500	20,426	47,151	33,065	47,462	23,664	35,642	20,696	13,411	8,580	4,450	1,531	295,687
		1日平均	91.0	206.8	153.6	354.5	248.6	356.9	177.9	268.0	155.6	100.8	64.5	33.5	11.5	2223.2

日祝開館	総入館者	/	3,068	2,216	3,048	4,224	3,691	2,978	2,206	950	/	/	/	/	22,381
	1日平均	/	74.8	54.0	74.3	103.0	90.0	72.6	53.8	23.2	/	/	/	/	545.9

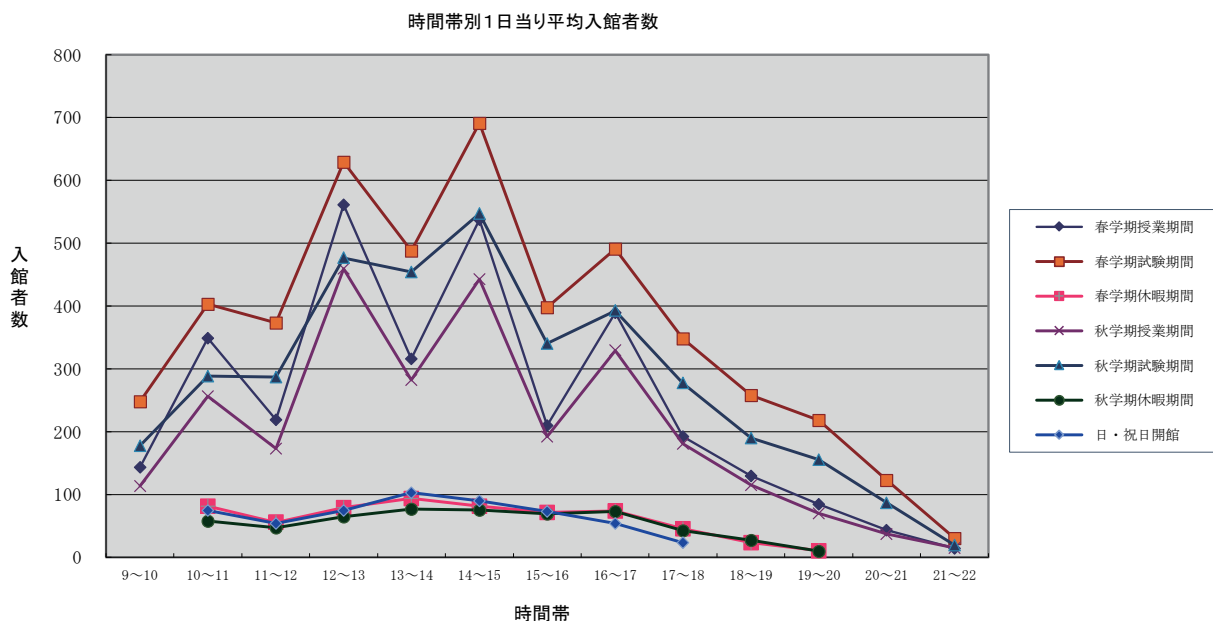
年度合計	総入館者	27,889	68,785	48,580	109,524	74,419	109,521	52,750	80,476	44,609	29,003	19,327	9,907	3,190	677,980
	1日平均	90.5	223.3	157.7	355.6	241.6	355.6	171.3	261.3	144.8	94.2	62.8	32.2	10.4	2201.2

注1 春学期 授業期間：4月5日～7月18日、試験期間：7月19日～8月5日、休暇期間：4月1日～4月4日、8月6日～9月20日
 秋学期 授業期間：9月21日～12月24日・1月6日～1月10日、試験期間：1月11日～1月31日、休暇期間：12月25日～1月5日・2月1日～3月31日

注2 各期間の入館者数には、日祝開館に係る数値を含まない。

注3 試験期間とは、図書資料の貸出期間を3日間に短縮した日から試験終了日（予備日含む）までを示す。

(5)



e 過去5年間の地域市民の図書館利用申請者数（総合図書館・ミューズ大学図書館・堺キャンパス図書館）

総合図書館	新規	再登録	合計	対象
2015年度	50	101	151	吹田市・池田市・八尾市の在住者
2016年度	45	101	146	吹田市・池田市・八尾市の在住者
2017年度	49	101	150	吹田市・池田市・八尾市の在住者
2018年度	37	120	157	吹田市・池田市・八尾市の在住者
2019年度	24	116	140	吹田市・池田市・八尾市の在住者

注1 2019年度の登録者数の内訳は、吹田市138名、池田市2名、八尾市0名

ミューズ大学図書館	新規	再登録	合計	対象
2015年度	18	62	80	高槻市在住者
2016年度	31	56	87	高槻市在住者
2017年度	29	54	83	高槻市在住者
2018年度	23	51	74	高槻市在住者
2019年度	20	64	84	高槻市在住者

堺キャンパス図書館	新規	再登録	合計	対象
2015年度	10	10	20	堺市在住者
2016年度	4	5	9	堺市在住者
2017年度	5	3	8	堺市在住者
2018年度	8	6	14	堺市在住者
2019年度	8	8	16	堺市在住者

(2) 図書資料の利用に関する統計

a 館別・月別図書利用者数および利用冊数

利用者区分		月												合計	
		4月	5月	6月	7月	8月	9月	10月	11月	12月	1月	2月	3月		
総 合	館 内 閲 覧	学部学生	285	415	412	473	86	180	480	478	531	410	29	38	3,817
			383	660	634	777	159	331	804	817	920	683	62	75	6,305
		大学院学生	40	56	63	65	14	42	100	89	60	57	23	22	631
			66	98	127	103	34	68	237	157	108	108	74	46	1,226
		教職員	38	34	33	33	19	47	45	27	32	35	29	38	410
			61	46	49	60	40	79	83	41	46	80	45	70	700
	98	165	140	129	83	95	160	132	129	113	81	105	1,430		
	236	406	349	378	206	230	437	333	335	266	252	294	3,722		
	461	670	648	700	202	364	785	726	752	615	162	203	6,288		
	746	1,210	1,159	1,318	439	708	1,561	1,348	1,409	1,137	433	485	11,953		
図 書 館	館 外 貸 出	学部学生	6,373	8,837	9,932	13,499	1,954	3,904	9,564	9,510	9,955	9,977	948	740	85,193
			11,335	15,451	17,344	24,082	4,650	7,647	17,752	17,795	18,906	19,826	2,150	1,630	158,568
		大学院学生	1,636	1,624	1,531	1,736	665	997	1,700	1,467	1,378	1,287	442	457	14,920
			3,460	3,124	2,924	3,464	1,557	2,099	3,519	2,918	2,809	2,895	1,141	1,065	30,975
		教職員	1,085	960	976	959	482	792	1,026	948	830	857	404	565	9,884
			2,077	1,773	1,876	1,913	1,085	1,521	2,041	1,774	1,586	1,816	836	1,329	19,627
	885	1,139	1,053	1,126	631	812	1,124	944	833	796	499	561	10,403		
	1,911	2,780	2,307	2,543	1,553	1,932	2,462	2,163	1,912	1,815	1,353	1,355	24,086		
	9,979	12,560	13,492	17,320	3,732	6,505	13,414	12,869	12,996	12,917	2,293	2,323	120,400		
	18,783	23,128	24,451	32,002	8,845	13,199	25,774	24,650	25,213	26,352	5,480	5,379	233,256		
	10,440	13,230	14,140	18,020	3,934	6,869	14,199	13,595	13,748	13,532	2,455	2,526	126,688		
	19,529	24,338	25,610	33,320	9,284	13,907	27,335	25,998	26,622	27,489	5,913	5,864	245,209		
高 槻 キ ャ ン パ ス 図 書 館	館 内 閲 覧 ・ 館 外 貸 出	学部学生	426	537	437	427	65	112	356	244	298	352	30	16	3,300
			776	898	677	730	163	209	579	376	496	629	65	46	5,644
		大学院学生	44	51	43	38	18	32	40	47	41	42	17	11	424
			79	101	74	71	41	95	84	94	82	90	38	34	883
		教職員	30	16	16	24	6	14	21	32	21	20	14	8	222
			58	37	31	44	19	28	45	63	53	43	28	15	464
	10	9	17	5	8	13	14	7	10	13	6	6	118		
	13	16	26	6	10	22	22	13	13	14	8	7	170		
	510	613	513	494	97	171	431	330	370	427	67	41	4,064		
	926	1,052	808	851	233	354	730	546	644	776	139	102	7,161		
ミ ュ ニ ー ズ 大 学 図 書 館	館 内 閲 覧 ・ 館 外 貸 出	学部学生	174	247	192	329	58	94	168	184	194	357	60	19	2,076
			280	407	334	561	149	182	269	325	362	701	136	45	3,751
		大学院学生	17	18	13	15	1	8	14	15	13	18	13	10	155
			34	31	17	21	1	15	34	27	40	35	22	24	301
		教職員	28	32	23	24	20	36	23	28	17	12	18	14	275
			61	67	38	42	48	85	36	55	28	23	50	29	562
	101	120	113	99	59	77	88	82	81	89	75	68	1,052		
	186	211	232	211	123	151	151	168	170	186	176	121	2,086		
	320	417	341	467	138	215	293	309	305	476	166	111	3,558		
	561	716	621	835	321	433	490	575	600	945	384	219	6,700		
堺 キ ャ ン パ ス 図 書 館	館 内 閲 覧 ・ 館 外 貸 出	学部学生	158	375	365	909	40	95	337	283	330	623	33	15	3,563
			256	571	566	1,646	90	167	604	544	601	1,329	53	23	6,450
		大学院学生	8	20	10	10	3	11	9	3	5	5	4	4	92
			20	40	20	25	6	15	21	5	10	8	6	9	185
		教職員	29	37	32	41	15	22	42	31	14	25	10	5	303
			79	79	78	63	46	48	97	72	36	54	28	5	685
	39	31	36	30	29	41	56	54	50	47	27	45	485		
	88	65	52	48	62	97	116	83	85	82	49	81	908		
	234	463	443	990	87	169	444	371	399	700	74	69	4,443		
	443	755	716	1,782	204	327	838	704	732	1,473	136	118	8,228		

注1 館内閲覧・館外貸出ともに上段は利用者数、下段は利用冊数を示す。

注2 総合図書館の館内閲覧は、書庫図書の出納・取り寄せによる館内閲覧手続を行なったものを示す。

b 月別入庫検索者数(総合図書館)

利用区分		月												合計	
		4月	5月	6月	7月	8月	9月	10月	11月	12月	1月	2月	3月		
総合図書館	入庫検索	学部学生	502	697	745	868	217	478	884	876	937	605	93	48	6,950
	大学院学生	593	679	617	742	311	416	626	567	565	508	177	205	6,006	
	教職員	626	578	553	602	304	463	598	569	446	494	248	308	5,789	
	その他	57	57	81	102	49	66	75	50	45	58	39	31	710	
	計	1,778	2,011	1,996	2,314	881	1,423	2,183	2,062	1,993	1,665	557	592	19,455	

注1 入庫検索とは、図書館利用規程第13条による書庫図書の利用をいう。

注2 「その他」とは、特別の事由により入庫を許可された研究員等を示す。

c-1 グループ閲覧室の利用状況(総合図書館)

月別 区分	月別												合計	月平均 (日・祝日を除く)
	4月	5月	6月	7月	8月	9月	10月	11月	12月	1月	2月	3月		
利用コマ数	22	33	34	38	6	12	46	37	25	21	10	0	284	23.6
利用者数	336	478	482	501	87	102	533	469	262	152	103	0	3,505	292.0

注1 授業時間90分をコマ単位としている。

c-2 グループ閲覧室の利用目的(総合図書館)

申込件数	コマ数	実人数
授業目的	120	2,120
研究会利用	138	1,093
資料の閲覧	13	231
読書会	5	31
その他(落書き消しや撮影)	8	30
計	284	3,505

c-3 ラーニング・コモンズの利用状況(総合図書館)

ワーキング・エリア利用状況

月別 区分	月別												合計
	4月	5月	6月	7月	8月	9月	10月	11月	12月	1月	2月	3月	
利用件数	238	447	516	748	160	208	559	535	454	397	57	17	4,336
利用者数	1,186	2,073	2,310	3,153	803	790	2,508	2,460	1,964	1,564	222	51	19,084
一日あたりの利用者数	49.4	90.1	92.4	116.8	44.6	32.9	104.5	107	98.2	71.1	13.9	12.8	76.3

ワークショップ・エリア利用状況

月別 区分	月別												合計
	4月	5月	6月	7月	8月	9月	10月	11月	12月	1月	2月	3月	
利用件数	32	44	19	4	2	1	19	11	2	3	0	0	137
利用者数	795	623	389	235	26	14	346	417	92	211	0	0	3,148

c-4 ラーニング・コモンズの利用目的(総合図書館)

ワーキングエリア

利用目的	件数
授業関連・グループ学習	2,548
自主学習	1,425
卒業論文卒論・修論準備	309
その他	9
計	4,291

ワークショップ・エリア

利用目的	件数
授業・ゼミ	25
その他	7

d-1 webによるサービスの利用状況

サービス種別	件数
蔵書検索	1,746,581 (0)
予約申込	13,153 (914)
相互利用申込	1,379
購入希望申込	1,977

注1 蔵書検索件数および予約申込件数については mobile opac による検索数も含み、内数で()で示す。

注2 購入希望は Web 以外に書類提出によるものもある。

d-2 web機能の使用状況

web機能	件数
予約資料到着連絡	8,797
複写物到着連絡	848
借用本到着連絡	307
相互利用謝絶連絡	249
購入希望謝絶連絡	108
返却督促連絡(翌日)	24,066
返却督促連絡(2週間後)	4,035

e 文献複写サービス

(単位:枚)

種別		区分	総合図書館	高槻キャンパス図書館	ミューズ大学図書館	堺キャンパス図書館	小計
電子式複写	モノクロ		370,590	25,838	4,648	1,297	402,373
	カラー		2,716	3,459	27	14	6,216
	マイクロ		4,494	0	0	0	4,494
	合計		377,800	29,297	4,675	1,311	413,083

注1 「モノクロ」はモノクロ複写とモノクロプリントアウトの合計枚数。

注2 「カラー」はカラー複写とカラープリントアウトの合計枚数。

f 図書館間相互利用件数

種別	国内								国外							
	提供				依頼				提供				依頼			
	閲覧	貸出	複写	合計	閲覧	借用	複写	合計	閲覧	貸出	複写	合計	閲覧	借用	複写	合計
4月	18	46	218	282	6	31	98	135	0	1	0	1	0	0	10	10
5月	24	45	258	327	7	25	144	176	0	1	0	1	3	0	1	4
6月	28	69	271	368	9	43	152	204	0	0	1	1	0	0	1	1
7月	22	79	236	337	13	22	112	147	0	0	0	0	0	0	1	1
8月	23	28	159	210	8	26	124	158	0	0	2	2	0	0	0	0
9月	27	48	197	272	17	26	115	158	0	0	0	0	0	0	5	5
10月	32	55	265	352	22	49	181	252	0	0	0	0	0	0	15	15
11月	30	47	328	405	8	48	113	169	0	1	0	1	0	0	2	2
12月	25	42	181	248	8	30	101	139	0	0	0	0	1	0	0	1
1月	30	38	204	272	6	30	106	142	0	0	0	0	7	0	2	9
2月	21	43	111	175	7	28	71	106	0	0	0	0	0	0	2	2
3月	18	38	126	182	11	43	130	184	0	0	0	0	0	0	4	4
合計	298	578	2,554	3,430	122	401	1,447	1,970	0	3	3	6	11	0	43	54

注1 提供の貸出と複写、依頼の借用と複写の件数にはキャンセル件数を含む。

g 参考業務(総合図書館)

区分	学内利用者				学外利用者			合計
	教職員	大学院学生	学部学生	その他	校 友	諸機関	その他	
調査	32	8	4	0	0	0	1	45
所蔵事項	5	7	11	4	5	0	0	32
その他	0	0	0	0	0	0	0	0
計	37	15	15	4	5	0	1	77

注1 総合図書館における申込書の提出により処理した件数。

注2 学内利用者中の「その他」には、学内他部署からの業務上の問い合わせのほか、科目等履修生、聴講生、留学生別科を含む。

h 利用指導

種別	区分	総合図書館			高槻キャンパス図書館			ミューズ大学図書館			堺キャンパス図書館		
		件数	クラス	人数	件数	クラス	人数	件数	クラス	人数	件数	クラス	人数
①	入門ガイダンス「蔵書検索を学ぼう」	105	105	1,995	13	13	231	10	10	274	5	5	84
②	活用ガイダンス「文献のさがし方を学ぼう」	106	131	1,746	13	13	487	14	14	311	4	4	38
③	上位年次生のための入庫ガイダンス	392	163	2,071	2	2	34	4	4	48	0	0	0

注1 件数は実施回数、クラス数は参加したクラス数、人数は参加者延べ数である。

注2 ①②はクラス・ゼミ・研究室対象。

注3 ③は各図書館で実施した総合図書館地下書庫ガイダンスで、クラス単位と個人単位の総数。

i 学内で閲覧利用できるオンラインジャーナル

種 類	タイトル数 (端数が不明のものは概数)	種 類	タイトル数 (端数が不明のものは概数)
ACS (American Chemical Society)	59	RSC (Royal Society of Chemistry)	47
beck-online (大学パッケージプレミアム版)	229	SAGE Journal (Premier+IMechE)	1,019
CUP (Cambridge University Press)	412	OECD iLibrary Packages	892
Elsevier ScienceDirect	2,259	SpringerLINK e-Journal	1,579
IEL Online (IEEE/IET Electronic Library)	558	Taylor & Francis	2,008
JSTOR (Arts & Sciences I)	115	Wiley Online Library	1,674
OUP (Oxford Journals)	268	日経 BP 記事検索サービス	40
		その他	3,628
		合 計	14,787

注1 2019年まで取り上げていたEmerald Fulltextについては、2019年3月末に契約解除したため、当統計の対象から外した。

j 過去5年間の文献・情報データベース検索回数

種 別	2015年	2016年	2017年	2018年	2019年	備 考
1 AFP World Academic Archive *	11	86	258	138	4(1-3月)	2014年4月～2019年3月
2 beck-online: プレミアム版 (ドイツ法情報データベース)	計数されていない	計数されていない	計数されていない	計数されていない	計数されていない	2007年4月～
3 Bibliography of British and Irish History *	26	14	8	13	2	2011年5月～2020年3月
4 Business Archives Online (企業史料統合データベース)	248	147	133	130	264	2013年4月～
5 Business Source Complete (ビジネス関連データベース)	8,466	7,568	7,046	7,177	4,577	2012年2月～
6 CiNii (NII 論文情報ナビゲータ)	666,680	598,592	389,476	195,933	190,225	2005年4月～
7 DBpia	2,077	1,333	1,595	1,723	1,388	2014年4月～
8 eBook Collection (EBSCOhost)	14,064	7,642	10,503	8,825	4,866	2011年7月～
9 EconLit with Full Text	6,777	1,495	5,587	5,481	3,331	2012年2月～
10 The Economist Historical Archive 1843-2015	127	88	72	169	164	2012年7月～2020年3月
11 Eighteenth Century Collections Online (ECCO1&2)	326	79	556	114	477	2013年4月～
12 英国王立国際問題研究所 (チャタム・ハウス) オンライン・アーカイブ	48	24	15	88	13	2014年4月～2020年3月
13 Entertainment Industry Magazine Archive	—	—	—	—	—	2013年4月～2020年3月
14 eol (有価証券報告書を含む企業情報データベース)	79,064	38,149	128,417	118,368	128,343	2006年4月～
15 Factiva.com	2,592	3,053	3,744	4,309	7,006	2013年4月～
16 Financial Times Historical Archive 1888-2009	25(1-3月)	—	—	—	—	2012年4月～2015年3月
17 Frantext	計数されていない	計数されていない	計数されていない	計数されていない	計数されていない	2007年10月～2019年9月
18 Global Trade Atlas *	60	34	23	20	2(1-3月)	2014年4月～2019年3月
19 ゴールドスマス・クレス両文庫所蔵社会科学系学術図書データベース (MOMW I) & MOMW II★	3	9	5	13	6	2013年4月～
20 新・判例解説 Watch *	209	230	242	191	223	2011年7月～
21 Hein Online	567	740	1,226	1,344	1,332	2012年～
22 法律文献総合 INDEX *	260	344	267	233	269	2011年7月～
23 法律判例文献情報 (法関連文献索引) *	2,699	2,721	2,511	2,306	2,381	2006年4月～
24 18th Century House of Commons, Parliamentary Papers★	0	0	0	0	0	2013年4月～
25 19th & 20th Century House of Commons, Parliamentary Papers★	6	2	44	31	47	2009年～
26 医中誌 Web	5,609	3,566	6,671	4,223	3,138	2014年4月～
27 ICPSR ★	337	108	225	71	563	2005年4月～
28 The Illustrated London News Historical Archive 1842-2003	89	93	103	219	156	2013年4月～2020年3月
29 Integrum ★	284	194	122	138	154	2013年4月～2020年3月
30 Music Periodicals Database	—	—	—	—	—	2013年4月～
31 International Medieval Bibliography Online *	20	14	17	13	2	2011年5月～2020年3月
32 ジャパンナレッジ Lib (百科事典データベース)、鎌倉遺文 I	34,114	39,082	43,839	44,541	37,062	2005年4月～
33 The Japan Times Archives	98(4月～)	69	268	561	135	2015年4月～
34 JCIF (国際金融情報センターオンラインサービス)	187	17	10	110	45	2006年4月～2020年3月
35 JDream III (科学技術情報索引)	32,691	20,805	17,492	15,096	13,729	2004年～
36 Journal Citation Reports	903	526	965	657	780	2010年4月～
37 JURIS Online ★ (ドイツ法律情報データベース)	2,924	2,028	1,572	1,368	1,527	2004年10月～
38 化学書資料館 (国内で発行された化学書データベース)	3,626	3,228	1,716	1,897	2,935	2007年4月～2020年3月
39 官報情報データベース▲	19	6	7	3(1-3月)	13	2006年4月～
40 聞蔵II ビジュアル (朝日新聞記事索引) *	20,858	40,380	60,518	25,143	49,837	2006年10月～
41 KISS △	5,666	3,850	2,561	2,618	2,887	2008年8月～
42 公的判例集データベース *	371	387	469	349	346	2011年7月～
43 Kuselit Online	計数されていない	計数されていない	計数されていない	計数されていない	計数されていない	2014年4月～2020年3月
44 教保文庫スカラー	800	328	546	744	426	2014年4月～2020年3月
45 LearnTechLib	計数されていない	計数されていない	計数されていない	計数されていない	計数されていない	2015年～
46 LEX/DB インターネット (法律情報データベース) *	5,548	5,483	5,135	5,156	6,196	2003年4月～

	種 別	2015年	2016年	2017年	2018年	2019年	備 考
47	Lexis Advance (法情報索引)	4,047	2,198	1,562	773	1,505	2003年～
48	magazineplus (和雑誌記事索引)	14,875	21,913	41,859	18,968	45,239	2003年～
49	毎索 (毎日新聞記事索引)	9,187	6,321	6,423	6,261	5,565	2005年4月～
50	MathSciNet (数学文献データベース)	10,363	10,152	11,017	7,751	19,030	2006年11月～2019年12月
51	MLA International Bibliography *	—	—	—	—	23,415(4-12月)	2011年4月～2020年3月
52	Mpac (マーケティング情報サービス)	1,101	1,081	557	566	347	2007年10月～2020年3月
53	日本文学 web 図書館 (和歌&俳諧ライブラリー) *	158	236	495	325	348	2013年4月～2020年3月
54	日経 NEEDS-Financial QUEST (社会・地域統計) ★	106,807	4,920	17,903	33,457	1,353	2002年7月～
55	日経テレコン(日本経済新聞ビジネス情報データベース) ☆	1,555,369	1,512,327	1,545,578	1,814,449	3,005,849	2003年10月～
56	19th Century U.S. Newspapers	340	138	122	431	218	2014年4月～2020年3月
57	Oxford English Dictionary	650	1,089	791	469	361	2014年4月～2020年3月
58	ProQuest Basic Search (専門分野型データベース)	3,397	2,142	2,218	2,697	3,173	2003年11月～
59	ProQuest Congressional	91	32	33	10	65	2003年～2020年3月
60	PsycARTICLES (心理学文献データベース)	2,024(4-12月)	3,872	3,622	6,349	4,147	2014年4月～
61	PsycINFO (心理学雑誌記事・文献索引)	2,066(4-12月)	3,835	3,634	6,284	4,151	2006年4月～2020年3月
62	Regional Business News (地域ビジネス関連データベース)	5,186	863	4,790	4,363	2,908	2012年2月～
63	産経新聞データベース *	1,991	2,519	2,527	2,481	2,951	2014年4月～
64	SciFinder (化学情報データベース)	63,334	61,294	57,728	46,100	58,747	2003年～
65	Super 法令 web *	145	95	76	93	105	2011年7月～
66	The Times Digital Archive 1785-1985	179	201	203	739	172	2012年7月～2020年3月
67	Translation Studies Bibliography *	18	6	1	28	46(1-3月)	2012年4月～2019年3月
68	Web of Science (引用・被引用論文索引)	31,653	34,908	34,129	43,353	48,013	2001年8月～
69	Web OYA-bunko (大宅壮一文庫雑誌記事索引) *	297	225	311	256	322	2005年11月～2020年3月
70	Westlaw Next (法情報索引)	2,350	3,055	6,912	4,257	2,673	2003年～
71	World Bank e-Library	25	13	16	14	12(1-3月)	2014年4月～2019年3月
72	山一証券株式会社第一期・オンライン版△	32	9	33	19	13	2014年4月～
73	ヨミダス歴史館 (読売新聞記事索引)	10,072	11,456	11,312	10,527	16,560	2005年4月～
74	Cold War Voices of Confrontation and Conciliation	—	—	—	42	3	2019年4月～
75	Japan-U.S. Economic Relations Group Records, 1979-1981	—	—	—	61(7-12月)	3	2018年7月～
76	群書類従(正・続・続々)〈JKBooks〉	—	—	—	274(4-12月)	746	2018年4月～
77	東洋経済新報/週刊東洋経済 デジタルアーカイブス 第1期[大正期]〈JKBooks〉	—	—	—	0(4-12月)	1	2018年4月～

注1 統計算出方法について

- (1) 各統計は、1月～12月までの検索回数の合計である。統計値については、データベース提供機関が独自の基準で計数した値をそのまま利用しているため、それぞれの統計値が必ずしも同じ算出方法であるとは限らない。
- (2) *はログイン回数、☆は結果表示件数、★はダウンロード件数、△はページビュー数、▲は利用申込者数を示す。
- (3) 表中の「—」は、当該年度が利用(統計計上)開始前または利用提供終了(提供方法変更)後であること、または別の統計に含まれていることを示す。

注2 各データベースに係る注記

- 4 Business Archives Online (企業史料統合データベース) は、2014年4月より有価証券報告書を含む。
- 6 CiNii は、CiNii Articles の論文利用統計から、2014年の統計より CiNii 全体の利用統計に計数の方法が変更になった。NII-ELS の終了に伴い、2017年4月よりサイト上での論文提供サービスを終了した。
- 13 2014年以降の統計は58に含まれる。
- 19 ゴールドスマス・クレス両文庫所蔵社会科学系学術図書データベース(MOMW I) は、2014年4月以降、The Making of the Modern World, Part II: 1851-1914(MOMW II) を含む。2015年からプラットフォームの変更に伴い検索回数からダウンロード件数へ計数の方法が変更になった。
- 21 Hein Online は、World Constitutions Illustrated, U.S. Federal Agency Documents, Decisions, and Appeals, History of International Law を含む。
- 30 International Index to Music Periodicals (IIMP) Full Text は、現在 Music Periodicals Database に名称変更されている。また、2015年以降の統計は58に含まれる。
- 32 ジャパンナレッジは、2015年から計数方式を Counter 形式に改め、ログイン回数から検索回数に計数の方法が変更になった。また、2019年の統計から、ジャパンナレッジのプラットフォームを使用している「鎌倉遺文 I」も含まれるようになった。
- 36 Journal Citation Reports は、2014年4月からのプラットフォーム変更(JCRからIncitesへ)に伴い、2015年は以降は Visit 数を計数している。
- 37 JURIS Online の統計値には、文書取出件数(文書〈全文・要約・抄録等〉の閲覧件数)を計上している。
- 39 官報情報データベースの2018年統計値は、4-12月の数値6と1-3月の数値3を足した9が正しいものとなる。
- 47 Lexis.com は、2017年4月に Lexis Advance にバージョンアップした。
- 49 毎索は、2014年から2015年3月までの計数方法は、検索ログ件数である。
- 51 2015年～2019年3月までの統計は58に含まれる。2019年は出版社が変更となり、個別にログイン数を計数している。
- 58 ProQuest Basic Search には、ERIC、LISA、LLBA、Worldwide Political Science Abstracts、Sociological Abstracts、PILOTS、Social Services Abstracts、Entertainment Industry Magazine Archive、Music Periodicals Database、MLA International Bibliography (2019年3月まで)、Psyc ARTICLES (2015年3月まで)、2006年4月からは PsycINFO (2015年3月まで) が含まれる。また、2012年10月からは ProQuest Dissertations & Theses Full Text (2014年4月より ProQuest Dissertations & Theses Global に変更)、2014年4月からは ProQuest Historical Annual Reports が含まれる。2014年4月より計数の方法が変更になり、統計値には ProQuest が提供する ProQuest Congressional も含まれるようになった。
- 60・61 PsycARTICLES、PsycINFO は提供プラットフォームの変更により2015年4月より計数できるようになった。
- 63 2018年4月より、オンライン記事検索サービスの名称が、The Sankei Archives から産経新聞データベースへ変更された。

k リポジトリ登録件数・アクセス数・ダウンロード数

リポジトリ登録件数(累計)	101
同上 アクセス数(累積)	57,406
同上 ダウンロード数(累積)	42,457

注1 アクセス数(累積)およびダウンロード数(累積)には、システム上の事情により、2019年4月から2019年6月分は含まない。

1 閲覧・ダウンロード件数

電子化資料	画像数	刊行物	掲載状態	
源氏物語他 78 点	25,852	図書館フォーラム 24 号	全文掲載	50 ページ

m キャンパス間相互利用件数（予約取寄せ）

		提供冊数（受付館）				
		総合図書館	高槻キャンパス図書館	ミューズ大学図書館	堺キャンパス図書館	合計
受入冊数 (依頼館)	総合図書館		1,510	971	1,669	4,150
	高槻キャンパス図書館	735		48	113	896
	ミューズ大学図書館	1,666	170		148	1,984
	堺キャンパス図書館	461	43	46		550
	合計	2,862	1,723	1,065	1,930	7,580

n 利用者用パソコン設置台数

総合図書館	高槻キャンパス図書館	ミューズ大学図書館	堺キャンパス図書館	合計
127	9	10	16	162

(3) 蔵書に関する統計

① 収書状況

a 図書資料の所蔵数（2019 年度末現在）

区 分	種 別	図書の冊数（冊）		定期刊行物の種類数		視聴覚資料の所蔵数 (点数)	電子ジャーナルの種類 (点数)	電子書籍 (点数)
		図書の冊数	開架図書の冊数(内数)	内国書	外国書			
総合図書館		2,186,252	237,619	15,150 (2,000)	8,812 (830)	123,958	14,787	9,321
高槻キャンパス図書館		57,269	57,269	271 (151)	246 (53)	488	—	—
ミューズ大学図書館		48,116	48,116	409 (144)	72 (17)	228	—	—
堺キャンパス図書館		51,210	51,210	181 (144)	44 (22)	166	—	—
法学部資料室		32,425	32,425	1,013 (393)	49 (15)	80	3	0
経商資料室		32,788	32,788	815 (410)	228 (30)	4	1	0
社会学部資料室		28,757	28,757	1,253	50	314	0	0
法科大学院ロー・ライブラリー		15,751	15,751	75	0	0	0	0
会計専門職大学院図書資料室		1,308	1,308	10	0	0	0	0
東西学術研究所		18,726	0	634 (257)	144 (30)	0	0	0
経済・政治研究所		19,960	0	54 (54)	1 (1)	0	2	0
法学研究所		15,812	0	77 (77)	0 (0)	0	1	0
人権問題研究室		25,841	25,115	72	2	140	0	0
計		2,534,215	530,358	20,014 (3,630)	9,648 (998)	125,378	14,794	9,321

注1 図書の冊数には、製本した雑誌等逐次刊行物を含む。

注2 視聴覚資料は、マイクロフィルム、マイクロフィッシュが大半を占め、カセットテープ、ビデオテープおよび CD-ROM・DVD-ROM 等を含み、図書の冊数の内数である。

注3 定期刊行物の種類数には電子ジャーナルの種類数は含んでいない。下段（ ）は内数で、継続して受け入れている種類数。

注4 電子ジャーナルの種類数は延べ数で、総合図書館で集中管理をしている。

b 過去5年間の図書の受入数 (単位：冊)

館	年度	2015年度	2016年度	2017年度	2018年度	2019年度
	総合図書館		17,329	21,730	25,369	20,821
高槻キャンパス図書館		1,395	1,501	1,672	1,579	1,521
ミューズ大学図書館		1,094	1,450	1,588	1,417	1,560
堺キャンパス図書館		1,484	1,896	1,998	1,896	1,967
計		21,302	26,577	30,627	25,713	25,064

注1 製本した雑誌等逐次刊行物を含む。

c 図書資料異動状況 (単位：点)

区分	種別	和書	洋書	マイクロ資料		その他	合計
				フィルム	フィッシュ		
取得内訳	購入	16,176	3,757	141	0	247	20,321
	受贈	880	105	19	0	0	1,004
	その他	2,229	1,410	72	0	28	3,739
	合計	19,285	5,272	232	0	275	25,064
	除籍抹消	3,730	12,495	2	0	0	16,227
	増減計	15,555	-7,223	230	0	275	8,837
	期末在高	1,397,144	817,326	96,218	24,149	8,010	2,342,847

注1 中国語・朝鮮語図書は、和書に含める。

注2 「種別」の「その他」はAV資料、CD-ROM、DVD-ROM等の資料を含む。

d 雑誌・新聞受入種類数

区分	種別	雑誌・新聞		
		和	洋	合計
取得内訳	購入	1,501	856	2,357
	受贈	878	42	920
	その他	60	24	84
	合計	2,439	922	3,361

注1 中国語・朝鮮語図書は、和書に含める。

② 分類別所蔵図書冊数(日本十進分類法による)

分類	内 訳	和	洋	合 計
000	総 記	15,429	11,884	27,313
010	図書館	6,833	4,643	11,476
020	図書・書誌学	17,253	14,601	31,854
030	百科事典	3,550	3,959	7,509
040	一般論文・講演集	18,154	1,571	19,725
050	逐次刊行物・年鑑	23,217	7,969	31,186
060	学会・団体・調査機関	1,348	474	1,822
070	ジャーナリズム・新聞	17,247	7,448	24,695
080	叢書・全集	56,622	18,586	75,208
090	郷土資料	1,249	2,338	3,587
	総記・計	160,902	73,473	234,375
100	哲 学	4,161	5,406	9,567
110	哲学各論	2,539	3,901	6,440
120	東洋思想	18,572	750	19,322
130	西洋哲学	7,876	20,122	27,998
140	心理学	13,747	15,537	29,284
150	倫理学	3,904	1,487	5,391
160	宗 教	5,895	4,218	10,113
170	神 道	2,623	56	2,679
180	仏 教	15,824	1,904	17,728
190	キリスト教	6,515	8,925	15,440
	哲学・計	81,656	62,306	143,962
200	歴 史	6,655	10,597	17,252
210	日本史	52,734	1,220	53,954
220	アジア史・東洋史	32,834	5,167	38,001
230	ヨーロッパ史・西洋史	5,418	17,614	23,032
240	アフリカ史	338	1,574	1,912
250	北アメリカ史	769	2,777	3,546
260	南アメリカ史	96	93	189
270	オセアニア史	97	164	261
280	伝 記	22,301	7,106	29,407
290	地理・地誌・紀行	30,282	6,731	37,013
	歴史・計	151,524	53,043	204,567
300	社会科学	13,438	8,174	21,612
310	政 治	42,055	48,989	91,044
320	法 律	63,214	89,294	152,508
330	経 済	90,675	94,801	185,476
340	財 政	8,062	6,872	14,934
350	統 計	9,335	5,789	15,124
360	社 会	64,051	52,919	116,970
370	教 育	48,959	13,772	62,731
380	風俗習慣・民俗学	17,668	4,416	22,084
390	国防・軍事	3,933	1,442	5,375
	社会科学・計	361,390	326,468	687,858
400	自然科学	7,696	8,741	16,437
410	数 学	10,252	14,977	25,229
420	物理学	6,078	15,557	21,635
430	化 学	6,481	13,116	19,597
440	天文学・宇宙科学	2,378	1,031	3,409
450	地球科学・地学・地質学	7,373	4,260	11,633
460	生物科学・一般生物学	6,515	8,512	15,027
470	植物学	1,267	226	1,493
480	動物学	2,354	492	2,846
490	医学・薬学	25,281	10,609	35,890
	自然科学・計	75,675	77,521	153,196
500	技術・工学・工業	15,843	21,877	37,720
510	建設工学・土木工学	18,915	12,211	31,126
520	建築学	15,767	6,452	22,219
530	機械工学・原子力工学	10,539	8,926	19,465
540	電気工学・電子工学	23,619	18,037	41,656
550	海洋工学・船舶工学・兵器	1,502	380	1,882
560	金属工学・鉱山工学	5,843	6,254	12,097
570	化学工業	7,146	6,930	14,076
580	製造工業	4,616	1,549	6,165
590	家政学・生活科学	1,863	418	2,281
	技術・計	105,653	83,034	188,687

分類	内 訳	和	洋	合 計
600	産 業	5,399	415	5,814
610	農 業	12,555	4,335	16,890
620	園芸・造園	1,253	221	1,474
630	蚕糸業	230	1	231
640	畜産業・獣医学	978	149	1,127
650	林 業	1,425	238	1,663
660	水産業	1,779	278	2,057
670	商 業	17,486	14,610	32,096
680	運輸・交通	9,586	7,126	16,712
690	通信事業	3,538	2,399	5,937
	産業・計	54,229	29,772	84,001
700	芸 術	14,166	6,635	20,801
710	彫 刻	1014	300	1,314
720	絵画・書道	17,982	4,007	21,989
730	版 画	836	373	1,209
740	写真・印刷	2,064	508	2,572
750	工 芸	4,304	1,377	5,681
760	音楽・舞踏	6,744	1,673	8,417
770	演劇・映画	14,947	3,733	18,680
780	スポーツ・体育	10,246	3,064	13,310
790	諸芸・娯楽	1,819	237	2,056
	芸術・計	74,122	21,907	96,029
800	言 語	4,969	15,546	20,515
810	日本語	11,341	301	11,642
820	中国語・東洋の諸言語	9,769	1,132	10,901
830	英 語	6,993	9,265	16,258
840	ドイツ語	1,109	4,466	5,575
850	フランス語	1,083	3,136	4,219
860	スペイン語	494	566	1,060
870	イタリア語	141	406	547
880	ロシア語	407	1,352	1,759
890	その他の諸言語	431	944	1,375
	言語・計	36,737	37,114	73,851
900	文 学	12,546	10,957	23,503
910	日本文学	100,580	1,624	102,204
920	中国文学・東洋文学	29,961	801	30,762
930	英米文学	8,602	25,642	34,244
940	ドイツ文学	3,350	13,534	16,884
950	フランス文学	4,660	12,654	17,314
960	スペイン文学	1,602	10,840	12,442
970	イタリア文学	502	569	1,071
980	ロシア文学	1,893	3,197	5,090
990	その他の諸文学	515	1,491	2,006
	文学・計	164,211	81,309	245,520
	合 計	1,266,099	845,947	2,112,046
	その他			230,801
	図書館蔵書数			2,342,847

注1 中国語・朝鮮語図書は、和書に含める。
 注2 2014年度にミュース大学図書館および堺キャンパス図書館の資料の移管を受けた。
 注3 「その他」は、個人文庫などの未分類図書を表す。

③ 分類別所蔵雑誌種類数(日本十進分類法による)

分類	内 訳	和	洋	合 計
000	総 記	4,776	976	5,752
100	哲 学	486	525	1,011
200	歴 史	844	338	1,182
300	社 会 学	4,020	3,537	7,557
400	自 然 学	744	934	1,678
500	技 術	1,721	1,618	3,339
600	産 業	681	359	1,040
700	芸 術	823	170	993
800	言 語	262	267	529
900	文 学	1,642	449	2,091
	その他	12	1	13
	合計	16,011	9,174	25,185

注1 中国語・朝鮮語図書は、和書に含める。
 注2 2014年度にミュース大学図書館および堺キャンパス図書館の資料の移管を受けた。
 注3 重複するタイトルは、カウントしていない。

④ 分類別冊数と分類別冊数の全体に占める割合

a 分類別冊数

年度		2019年度			
分類	館名	総合図書館	高槻キャンパス 図書館	ミューズ大学 図書館	堺キャンパス 図書館
	000 総記		218,842	10,760	3,339
100 哲学		133,419	3,297	2,354	4,892
200 歴史・地理		197,176	2,328	2,209	2,854
300 社会科学		634,766	18,094	16,663	18,335
400 自然科学他		133,829	5,010	8,069	6,288
500 技術・工学他		174,592	5,503	7,602	990
600 産業		78,482	2,393	2,449	677
700 芸術・スポーツ他		84,568	2,546	1,002	7,913
800 言語		65,719	4,661	1,799	1,672
900 文学		234,058	2,677	2,630	6,155
その他		230,801	0	0	0
合計		2,186,252	57,269	48,116	51,210

注1 総合図書館の蔵書のうち「その他」は、貴重書や特別コレクション・書状など十進分類法になじまないもの。

注2 2017年度から「その他」は、4キャンパス図書館ごとに算出することとした。

b 分類別冊数の全体に占める割合

年度		2019年度			
分類	館名	総合図書館	高槻キャンパス 図書館	ミューズ大学 図書館	堺キャンパス 図書館
	000 総記		10%	19%	7%
100 哲学		6%	6%	5%	10%
200 歴史・地理		9%	4%	5%	6%
300 社会科学		28%	31%	34%	36%
400 自然科学他		6%	9%	17%	12%
500 技術・工学他		8%	10%	16%	2%
600 産業		4%	4%	5%	1%
700 芸術・スポーツ他		4%	4%	2%	15%
800 言語		3%	8%	4%	3%
900 文学		11%	5%	5%	12%
その他		11%	0%	0%	0%
合計		100%	100%	100%	100%

⑤ 図書館資料費執行額5年間の推移

(単位：円)

		2015年度	2016年度	2017年度	2018年度	2019年度
図書	和	61,906,256	90,865,375	86,294,134	84,288,861	83,701,578
	洋	55,116,434	81,407,431	79,951,962	71,552,046	67,391,716
雑誌	和	36,374,648	30,454,818	29,520,048	32,401,608	28,552,190
	洋	334,227,263	365,449,403	330,814,027	348,152,804	355,108,041
電子媒体		5,259,807	629,996	3,420,619	2,233,737	1,605,997
マイクロ資料	和	1,213,056	629,856	1,797,336	7,318,080	3,333,456
	洋	0	833,902	373,554	0	0
その他の資料		43,495,542	14,256,315	18,258,932	27,649,781	37,072,965
外部データベース		103,823,214	93,344,220	93,257,202	90,371,348	86,242,698
合計		641,416,220	677,871,316	643,687,814	663,968,265	663,008,641
製本費		5,610,075	8,853,744	7,602,663	6,959,015	6,579,734

注1 中国語・朝鮮語図書は、和書に含める。

注2 「電子媒体」はCD-ROM、DVD-ROM等を含む。

注3 「その他の資料」には、追録、AV資料を含む。

⑥ 電子資料に係る経費の推移 (単位：円)

	2018年度	2019年度
電子ジャーナル経費執行額	278,621,627	282,533,596
データベース経費執行額	90,371,348	86,242,698
電子書籍経費執行額	16,201,226	25,577,065
合 計	385,194,201	394,353,359

注1 「電子書籍経費執行額」は、図書費として予算を執行する資料（買い切り製品のデータベース及び電子で刊行される雑誌バックナンバー）の経費を含む。

(4) その他関連統計等

① 過去5年間の図書館職員

	2015年度	2016年度	2017年度	2018年度	2019年度
専 任 職 員 〔人 数〕	21 (11)	21 (11)	19 (10)	18 (8)	18 (7)
定時職員 〔総勤務時間〕	11,680	11,680	11,680	11,750	12,700
備 考	収書担当業務に2名、サービス担当業務に2名、計4名の「派遣職員」を採用。	収書担当業務に2名、サービス担当業務に3名、システム担当業務に1名、計6名の「派遣職員」を採用。	収書担当業務に2名、サービス担当業務に3名、システム担当業務に1名、計6名の「派遣職員」を採用。	収書担当業務に3名、システム担当業務に1名、庶務担当業務に1名計5名の「派遣職員」を採用。	収書担当業務に3名、システム担当業務に1名、庶務担当業務に1名計5名の「派遣職員」を採用。

注1 専任職員の数（ ）は内数で、女子の人数を示す。

注2 定時職員は各人の勤務時間数が異なり、人数での比較が困難なため総予算時間数を記載した。

注3 4月1日現在の職員数を示す。

② 学生の閲覧座席数（2020年4月1日現在）

図書館の名称	学生閲覧室 座席数(A)	学生収容定員 (B)	収容定員に対す る座席数の割合 $A/B*100$ (%)	その他の学習 室の座席数	備 考 【学生収容定員内訳】
総合図書館	2,260	23,472	9.63	—	(千里山キャンパス) ① 学部 21,668名 ② 大学院 1,804名
高槻キャンパス図書館	235	2,274	10.33	—	(高槻キャンパス) ① 学部 2,090名 ② 大学院 184名
ミューズ大学図書館	134	1,145	11.70	—	(高槻ミューズキャンパス) ① 学部 1,100名 ② 大学院 45名
堺キャンパス図書館	272	1,349	20.16	—	(堺キャンパス) ① 学部 1,320名 ② 大学院 29名
計	2,901	28,240	10.27	—	① 学部 26,178名 ② 大学院 2,062名

③ 10年間の展示会テーマと会期

年 度		展示のテーマと講演会の演題	会 期
2010年度	特別展	「資料に描かれた象一渡来象を中心に―」	2010年4月1日～5月16日
2011年度	特別展	「大坂文人・学者の世界―江戸時代を中心に―」	2011年4月1日～5月15日
	EUi企画	日・EUフレンドシップウィーク展示「ヨーロッパのメガネ男子」	2011年5月20日(金)～6月3日(金)
2012年度	EUi企画	日・EUフレンドシップウィーク展示「LOVE LETTER from Europe」	2012年5月28日(月)～6月11日(月) (6月5日(火)除く)
2013年度	特別展	「なにわユーモア画譜」展特別企画としての「プレ展覧会 春爛漫コレクション」	2013年4月1日(月)～4月8日(月)
		大正葵丑蘭亭会百周年（おおさか）記念行事	2013年4月1日(月)～5月19日(日) (総合図書館第一会議室及び展示室)
	EUi企画	日・EUフレンドシップウィーク展示「EU諸国の言語に翻訳された日本の小説」	2013年6月3日(月)～6月14日(金)
2014年度	図書館・博物館連携企画展	関西大学名品万華鏡 ―館選イチョン！― (於：関西大学博物館)	2014年4月1日(火)～5月18日(日)
	関西大学図書館創設100周年記念展示	関西大学図書館 100年のあゆみ展	2014年4月1日(火)～5月18日(日)
	EUi企画	日・EUフレンドシップウィーク展示「アナザー・ワールド」	2014年6月30日(月)～7月14日(月)
	関西大学創立130周年記念展示	科学と芸術―著名院士学者書法展―	2015年3月27日(金)～4月23日(木)
2015年度	EUi企画	日・EUフレンドシップウィーク展示「EUのMultilingualism」	2015年5月8日(金)～5月24日(日)
2016年度	EUi企画	日・EUフレンドシップウィーク展示「ヨーロッパのカフェと文学」	2016年5月12日(木)～5月26日(木)
2017年度	実施せず		
2018年度	記念展示	「石濱純太郎とその学問・人脈」展	2018年10月22日(月)～11月17日(土)
2019年度	特別展示	新元号「令和」の出典である『万葉集』	2019年4月4日(木)～4月24日(水)
		新元号「令和」ゆかりの資料～『万葉集』『文選』『和漢朗詠集』を中心に～	2019年5月12日(日)～6月30日(日)
	企画展示	平成―11,070days―	2019年5月12日(日)～8月2日(金) (総合図書館2階開架カウンター前)
		企画展「わたしたちは世界を変えられる」	2019年9月21日(土)～2020年1月30日(木) (総合図書館2階開架カウンター前)
		SDGsパネル展「パートナーシップでつくる私たちの世界」	2019年11月16日(土)～12月6日(金)

注1 展示会のうち場所を示していない場合は、総合図書館展示室において開催した。

④ 資料の出陳・放映（学外からの依頼分）

依頼機関	展示会・番組等の名称	会期・放映日	掲載・借用依頼資料	請求記号
吹田市立博物館	「大宝」の発見～年号に問う吹田の歴史～	2019年4月4日～4月17日	萬葉集 20巻 巻第5	L25**1-36*5
TBS テレビ	「Nスタ」トクする3コマニュース～海藻の歴史～	2019年4月12日	伊勢物語, 2巻 上	C*913.32**1-1
三重県立美術館	没後200年記念 増山雪齋展	2019年4月20日～6月16日	黄初平圖	C2*721.6*M1*2-1/2-2
			煎茶式	*791.7*M1*1
			梅屋青圃合作梅屋書画三葉合装	N8C2*721.7*2
			五柳先生図	N8C2*721.7*3
			山水図	C2*721.7*T1*2
			花蝶之図	N8C2*721.7*5
			[筆端游心]	N8*721.7*13
株式会社テレビマンユニオン	世界ふしぎ発見! 万葉集～千年の時を超える日本人らしさの秘密～	2019年8月24日	万葉集	C*911.221**2-1/20
			萬葉集 20巻	CL25**1-1*1/10
丸善雄松堂株式会社	「丸善」創業150周年記念稀書展 西洋の名著との出会い	2019年10月9日～10月15日	Das Kapital: Kritik der politischen Oekonomie	C*331.3418**1-1
細見美術館	琳派展 21 没後200年 中村芳中	2019年10月26日～12月22日	大坂文人合作扇面	C2*721.7*O3*1
			光琳画譜	N8C2*721.5*2*1/2
			万家人名録, 5編	L22*911**162/166
			住吉紀行	*917.2*K2*1
			百家交筆おくの細道	*914.5*M8*1-1/1-2
			和漢名筆畫本手鑑, 6巻	*721.4*O2*3-6
			光琳画式	*721.5*O1*2
嵩村畫譜	*721.5*S1*2(I)			
國學院大學博物館	古物を守り伝えた人々 —好古家たち Antiquarians—	2020年1月25日～3月15日	神代石之図	N8C2*210.2*1
笠岡市立竹喬美術館	近代花鳥画の名手 菊池芳文	2020年1月25日～3月8日	[群人物図]/ 菊池芳文画	C2*721.6*K4*1
株式会社毎日放送	「News ミント」	2020年3月18日	朝野群載 30巻 巻21-22	LI2*210.09*M4*1-21/22

2 2019年度 図書館自己点検・評価委員会名簿

	氏 名	備 考
規程第5条1号委員	新 井 泰 彦	委員長・図書館長
規程第5条2号委員	石 井 康 博	図書委員会委員（文学部選出）
	宇都宮 浄 人	図書委員会委員（経済学部選出）
	川 口 寿 裕	図書委員会委員（社会安全学部選出）
	石 垣 泰 輔	図書委員会委員（環境都市工学部選出）
規程第5条3号委員	山 崎 秀 樹	学術情報事務局長
規程第5条4号委員	久保田 真 也	学術情報事務局次長（図書館担当）
規程第5条5号委員	濱 生 快 彦	図書館事務室
	坂 本 翼	図書館事務室
	藤 井 泰 彦	図書館事務室

【事務局（図書館事務室）】 藤井 泰彦、畠山 勝代

3 図書館自己点検・評価委員会規程

制定 平成6年1月28日

(趣 旨)

第1条 この規程は、関西大学図書館規程第7条第2項の規定に基づき、図書館自己点検・評価委員会（以下「委員会」という。）について必要な事項を定めるものとする。

(任 務)

第2条 委員会は、図書館における教育研究の支援活動及び管理運営の自己点検・評価の取組を行うため、次の事項を行う。

- (1) 自己点検・評価の方針の策定並びに点検項目の設定及び変更
- (2) データの収集、分析及び検討
- (3) 報告書の作成
- (4) その他自己点検・評価及び第三者評価に関する事項

(各機関の協力)

第3条 委員会は、前条第2号に規定するデータ収集のため、それに関わる各機関に対して協力を求めることができる。

(報 告)

第4条 委員会は、自己点検・評価の結果を図書館長に報告し、図書委員会の議を経て公表することができる。

(構 成)

第5条 委員会は、次の者をもって構成する。

- (1) 図書館長
- (2) 図書委員のうちから図書館長が指名する者若干名
- (3) 学術情報事務局長
- (4) 学術情報事務局次長（図書館担当）
- (5) 図書館事務職員から若干名
- 2 図書館長が必要と認めた場合、2名以内に限り、図書委員会の議を経て大学内外の有識者に委員を委嘱することができる。

(委員長等)

第6条 委員会に委員長及び副委員長を置く。

- 2 委員長は図書館長をもって充て、副委員長は委員のうちから委員長が指名する。
- 3 委員長に事故があるときは、副委員長がその職務を代行する。

(委員の任期)

第7条 第5条第1項第2号及び第5号に規定する委員の任期は、2年とする。ただし、再任を妨げない。

- 2 前項の委員に欠員が生じたときは、補充しなければならない。この場合において、後任者の任期は前任者の残任期間とする。

(運 営)

第8条 委員会は、委員長が招集し、その議長となる。

- 2 委員会は、委員の過半数の出席をもって成立し、議事は出席委員の過半数の同意をもって決し、可否同数の場合は議長が決する。

- 3 委員会は、必要に応じて、委員以外の者に出席を求め、その意見を聴くことができる。

(事 務)

第9条 委員会の事務は、図書館事務室が行う。

附 則

この規程は、平成6年4月1日から施行する。

附 則

この規程（改正）は、平成8年4月1日から施行する。

附 則

この規程（改正）は、平成12年4月1日から施行する。

附 則

この規程（改正）は、平成13年10月1日から施行する。

附 則

この規程（改正）は、平成15年4月1日から施行する。

附 則

- 1 この規程（改正）は、平成15年4月1日から施行する。
- 2 この規程（改正）施行後最初に第5条第3号及び第4号の規定により選出された委員の任期は、第7条第1項本文の規定にかかわらず平成16年3月31日までとする。

附 則

この規程（改正）は、平成18年10月12日から施行し、平成18年8月1日から適用する。

附 則

この規程（改正）は、平成21年4月1日から施行する。

附 則

この規程（改正）は、平成26年4月1日から施行する。

附 則

この規程（改正）は、2019年10月1日から施行する。