

ISBN978-4-946421-78-5

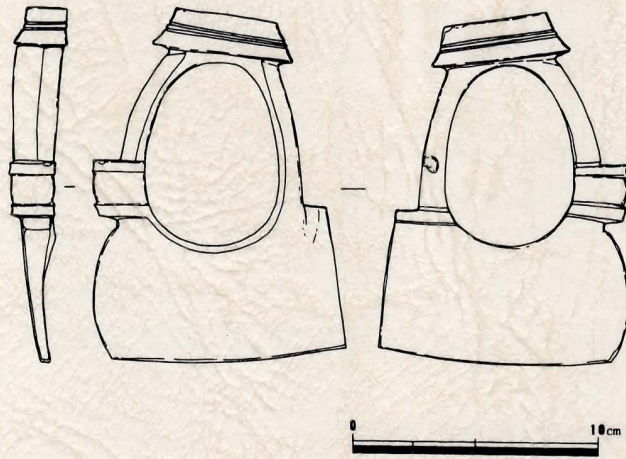
2018年度・2019年度関西大学創立130周年記念

特別研究費（なにわ大阪研究）研究成果報告書

なにわ大阪と本山彦一

—大正期大阪への貢献と本山考古室—

研究成果報告書



鍬形石（本山コレクション：古墳時代）

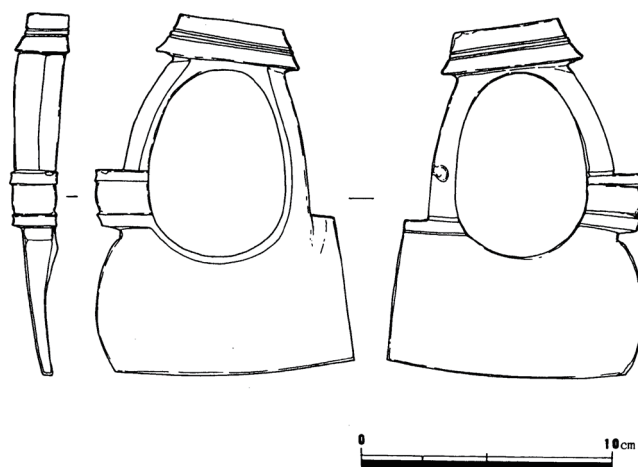
関西大学なにわ大阪研究センター

2018年度・2019年度関西大学創立130周年記念
特別研究費（なにわ大阪研究）研究成果報告書

なにわ大阪と本山彦一

—大正期大阪への貢献と本山考古室—

研究成果報告書



鍬形石（本山コレクション：古墳時代）

関西大学なにわ大阪研究センター

