

事業報告

2010年度

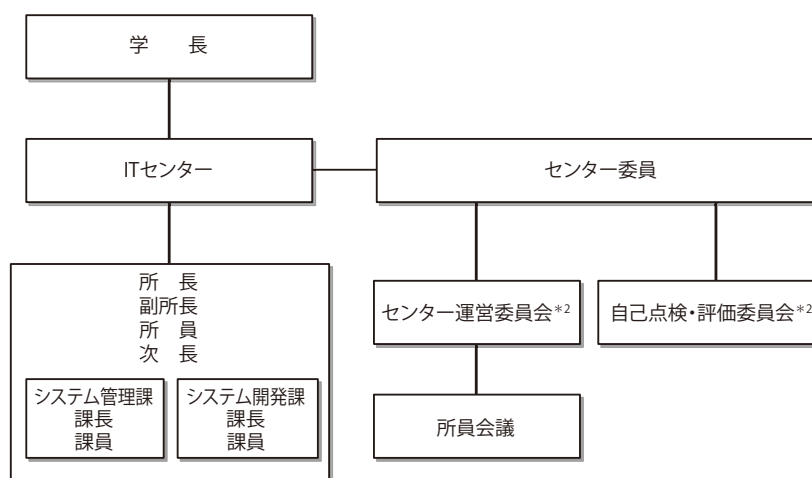
センター組織

昭和57（1982）年4月1日、千里山キャンパスに「関西大学情報処理センター」が設置され、平成16（2004）年4月1日、同キャンパス内にある円神館への移転に伴い「関西大学インフォメーションテクノロジーセンター（通称 IT センター）」へ名称変更された。コンピュータ・ネットワークシステムの管理運営にあたっては、学長傘下の全学的な組織として、「IT センター委員会」がその役割を担っている。

同委員会は、センター所長、副所長*1、及び法、文、経済、商、社会、政策創造、外国語、人間健康、総合情報、社会安全、システム理工、環境都市、化学生命の各学部から1名、学長補佐から1名、総務局長、学長室長、学術情報事務局長、学術情報事務局次長の合計19名で構成されている。

同委員会の目的は、コンピュータシステムと学内ネットワークを整備し、教育・研究の充実ならびに事務効率を向上させることにある。また、同委員会では、IT センター業務の自己点検、評価を行うため、「IT センター自己点検・評価委員会」を設置している。加えて、所員5名が各システムの有効活用のため、技術支援を行っている。

なお、事務組織として、ネットワークの運用、教育・研究活動の支援、マルチメディアコンテンツ管理などを行うシステム管理課、システムの設計、開発及び運用、保守を行うシステム開発課とがある。



*1 副所長は各学部からの委員のうち、1名が兼ねる。

*2 2010年度は開催せず。

ITセンター委員会委員

2010年4月1日

所 属	資 格	氏 名
所 長	(文)教 授	柴 田 一
副 所 長	(環境都市)教授	荒 川 雅 裕
法 学 部	准 教 授	永 田 憲 史
文 学 部	准 教 授	小 林 剛
経 済 学 部	准 教 授	佐 藤 雅 代
商 学 部	准 教 授	小 野 善 生
社 会 学 部	教 授	与謝野 有 紀
政策創造学部	教 授	足 立 幸 男
外国語学部	准 教 授	池 田 真生子
人間健康学部	助 教	窄 山 太
総合情報学部	准 教 授	小 林 孝 史
社会安全学部	助 教	河 野 和 宏
システム理工学部	准 教 授	榎 原 博 之
化学生命工学部	教 授	矢 木 秀 治
学 長 補 佐	(システム)教授	新 井 泰 彦
総 務 局	局 長	五 藤 勝 三
学 長 室	室 長	岡 田 弘 行
学術情報事務局	局 長	市 原 憲 厚
学術情報事務局	次 長	得 永 義 則

ITセンター委員の交代

2010年10月1日

所 属	資 格	氏 名
法 学 部	准 教 授	今 野 正 規
経 済 学 部	教 授	野 坂 博 南
商 学 部	教 授	川 上 智 子

ITセンター自己点検・評価委員会委員

2010年4月1日

所 属	資 格	氏 名
副 所 長	(環境都市)教授	荒 川 雅 裕
社 会 学 部	教 授	与謝野 有 紀
政策創造学部	教 授	足 立 幸 男
総合情報学部	准 教 授	小 林 孝 史
システム理工学部	准 教 授	榎 原 博 之
文 学 部	教 授	本 村 康 哲
経 済 学 部	教 授	本 西 泰 三
学術情報事務局	局 長	市 原 憲 厚
学術情報事務局	次 長	得 永 義 則
システム管理課	課 長	中 芝 義 之
システム開発課	課 長	鎌 田 正 彦

ITセンター所員

2010年4月1日

所 属	資 格	氏 名
文 学 部	教 授	本 村 康 哲
経 済 学 部	教 授	本 西 泰 三
商 学 部	准 教 授	馬 場 一
社 会 学 部	教 授	間 淵 領 吾
システム理工学部	准 教 授	徳 丸 正 孝

ITセンター次長

2010年4月1日

役 職	氏 名
次 長	得 永 義 則

システム管理課

役 職	氏 名
課 長	中 芝 義 之
補 佐	夏 田 望
専 任 職 員	稲 葉 修 造
専 任 職 員	徳 永 賢 太
専 任 職 員	西 脇 和 彦
専 任 職 員	柿 本 昌 範
専 任 職 員	笹 川 剛
専 任 職 員	藤 井 泰 彦
専 任 職 員	三知矢 真 希
専 任 職 員	榊 原 和 弘
専 任 職 員	北 野 秀 樹
専 任 職 員	村 田 直 也
特 任 嘱 託	山 本 良 成
定 時 職 員	筒 井 忍
定 時 職 員	藤 井 香 苗

システム開発課

役 職	氏 名
課 長	鎌 田 正 彦
6 等 級 専 任 職 員	大 西 貞 行
補 佐	内 藤 郁 郎
専 任 職 員	砂 田 吉 史
専 任 職 員	小 野 田 高 志
専 任 職 員	長 畑 俊 郎
専 任 職 員	測 上 裕 一
専 任 職 員	温 井 章 文
専 任 職 員	宮 口 岳 士
専 任 職 員	森 田 弘 一
専 任 職 員	久 住 友 人
特 任 嘱 託	多 賀 谷 勝 敏
定 時 職 員	江 口 真 知 子

委員会活動

IT センターは、各委員会活動を経て運営されている。2010（平成22）年度に開催された会議と議事は以下のとおりである。

IT センター委員会

2010年 5月19日（第1回）

[I] 審議事項

- 1 平成22年度 IT センター実施事業について
- 2 IT 化推進プロジェクトの進捗報告
- 3 e-learning 推進委員会（仮称）の設置の発議について

[II] 報告事項

- 1 平成22年度 IT センター委員会名簿
- 2 平成22年度 IT センター関連各種委員会開催予定について
- 3 関西大学無線アクセスポイントトレードマークについて
- 4 平成21年度利用統計

2010年 7月 7日（第2回）

[I] 審議事項

- 1 平成23年度 IT センター実施計画について
- 2 インターネット接続申請の運用見直しに関して（お願い）
- 3 日本版 EDUCAUSE の設立に向けて

[II] 報告事項

- 1 夏季休業期間中のシステム停止について
- 2 USB メモリ紛失について
- 3 e-learning 推進委員会（仮称）の設置の発議の結果報告について
- 4 その他

2010年 8月 4日（第3回）

[I] 審議事項

- 1 平成23年度 IT センター実施計画について

[II] 報告事項

- 1 平成22年度春学期教職員向けパソコン活用講習会のご案内
- 2 その他

2010年 9月 1日（第4回）

[I] 審議事項

- 1 平成23年度 IT センター実施計画について

[II] 報告事項

- 1 ファイアウォール除外申請（旧インターネット接続申請）の運用見直しについて
- 2 e-learning / ポートフォリオ WG からのお願い
- 3 無線 LAN 注意喚起について
- 4 電子メールの整理について
- 5 学外接続機器更新について
- 6 その他

2010年12月 1日（第5回）

[I] IT センター委員会委員の構成について

[II] 審議事項

- 1 関西大学 IT センター新フォーラム創刊号について

[III] 報告事項

- 1 無線 LAN 設置状況について

- 2 日本音楽著作権協会からの音楽著作権侵害行為の防止要請に対する対応について

3 その他

2011年3月19日（第6回）

[I] 審議事項

- 1 私立学校施設整備費補助金（私立学校教育研究装置等施設整備費（私立大学・大学院等教育研究装置施設整備費））及び私立大学等教育研究設備整備費等補助金（私立大学等研究設備等整備費）に係る交付内定前の事前着手承認申請書の提出について

2011年3月30日（第7回）

[I] 審議事項

- 1 IT政策の意思決定プロセスについて

[II] 報告事項

- 1 平成23年度予算について
- 2 IT政策専門部会活動報告
- 3 ITトータルシステムの完了報告
- 4 その他

ITセンター運営委員会

（2010年度は開催せず）

ITセンター所員会議

2010年4月21日（第1回）

議 題

- 1 各ステーションの運用について
- 2 平成22年度ITセンター実施事業について
- 3 ITトータルシステムについて

- 4 ミューズ・堺キャンパスのネットワーク運用について

5 その他

2010年5月19日（第2回）

議 題

- 1 奨学金システムにおける成績情報事前公開トラブルについて
- 2 平成22年度ITセンター実施事業スケジュールについて
- 3 関西大学無線アクセスポイントトレードマークについて
- 4 他大学の無線LAN接続方法について
- 5 その他

2010年6月30日（第3回）

議 題

- 1 平成23年度ITセンター実施計画について
- 2 ITセンターホームページ・ガイドブック（仮称）再構築について
- 3 その他

2010年7月30日（第4回）

議 題

- 1 平成23年度ITセンター実施計画について
- 2 インターネット学習システムのデモについて
- 3 ITセンターホームページ・ガイドブック（仮称）再構築について
- 4 その他

2010年8月31日（第5回）

議 題

- 1 平成23年度ITセンター実施計画について
- 2 その他

2010年9月29日（第6回）

議 題

- 1 ファイアウォール除外申請の手続きについて
- 2 本年度実施事業の進捗状況について
- 3 SNSの機能拡張について
- 4 その他

2010年10月20日（第7回）

議 題

- 1 Activelmailのバージョンアップについて
- 2 経商研究棟 IP アドレス棚卸実施準備状況について
- 3 ITセンターホームページとガイドについて
- 4 その他

2010年11月17日（第8回）

[I] 審議事項

- 1 ITセンターフォーラム2010年版について
- 2 教員による学生成績情報閲覧可否について
- 3 ITセンターホームページとガイドについて

[II] 報告事項

- 1 日本音楽著作権協会からの音楽著作権侵害行為の防止要請に対する対応について

2010年12月15日（第9回）

議 題

- 1 パスワードの有効期限について
- 2 Web会議システム（VQS Collabo）の改修について
- 3 ITセンターホームページとガイドについて

4 講習会について

5 その他

2011年1月18日（第10回）

議 題

- 1 情報セキュリティに対する考え方について
- 2 第2ステーション（経商ステーション）のレイアウト・運用方法の検討について
- 3 ITセンターホームページとガイドについて
- 4 関西大学 IT センター新フォーラムについて
- 5 その他

2011年2月24日（第11回）

議 題

- 1 情報セキュリティポリシーについて
- 2 IT政策の意思決定プロセスについて
- 3 ITセンター Web サイトとガイドについて
- 4 その他

2011年3月16日（第12回）

議 題

- 1 情報セキュリティポリシーについて
- 2 IT政策の意思決定プロセスについて
- 3 ITセンター Web サイトについて
- 4 その他

ITセンター自己点検・評価委員会
（2010年度は開催せず）

活 動 報 告

ITセンターでは、ICT（Information and Communication Technology）の進歩に対応すべく、年度毎に事業計画を策定し、サービスの向上を図っている。

2010（平成22）年度は、2006（平成18）年度から五か年計画で進めてきたIT化推進プロジェクトの最終年度にあたる。

この枠組みの中で法人系基幹システムの本稼働をはじめ、同プロジェクトにより構築された統合情報基盤のさらなる有効活用が進められた。同プロジェクトによって整備されたシステム群については、それぞれの実運用から見られる改善・改良点、また制度変更や組織の変化に対応するための改修課題を総合的に整理し、優先度や緊急性を吟味しつつ、継続的な管理が行われている。

その一方で、学部・大学院生を対象としたeポートフォリオシステムの充実、センターホームページのリニューアル、ガイドブックの刷新、初等中等教育を対象としたポートフォリオシステム（OSL -Oracle Student Learning-）構築に着手するなど、幅広い事業展開を実施した。

1 教育・研究支援

- 2010年度から大阪府高槻市に新設された「高槻ミュージックキャンパス（社会安全学部・大学院社会安全研究科）」、大阪府堺市に新設された「堺キャンパス（人間健康学部）」において外部委託の保守要員を常駐。運用サポート体制を整備した。
- センター内デジタルメディアコーナーパソコンの全面リプレースを実施した。
- 千里山キャンパス MML 関連教室（AV・PC 教室 1～2）パソコンの全面リプレースを実施した。
- ソフトウェアライセンス管理システムのリプレースを実施した。

2 ネットワーク整備

- 新設された高槻ミュージックキャンパス（1 Gbps）、堺キャンパス（100Mbps）および関西大学北陽中学校・高等学校^{*1}（100Mbps）をむすぶ全学的なIPネットワーク網が完成した。
- 商用データセンターを利用し、大学のWebサーバ、DNSサーバを同期させ、冗長性を持たせたサービスを開始した。

* 1 北陽キャンパス。2008年度から併設校として「関西大学北陽高等学校」となる。2010年度に「関西大学北陽中学校」を設置。中高一貫教育を開始した。男女共学である。

- F/W (ファイヤウォール)、プロキシ、侵入検知、負荷分散などの学外接続機器を一新し、ネットワークの安定性とセキュリティーを確保した。
- 全学的なネットワークサービスである Web メールシステム (Active!mail)、SSL-VPN 等のソフトウェア、ファームウェアのバージョンアップを実施し、安全性、機能性を高めた。
- 千里山キャンパス経商学舎 (第 2 学舎 2 号館) などに無線アクセスポイント (Wi-Fi AP) を増設。Wi-Fi シンボルマークを制作し、学内各所へ掲示した。
- 千里山キャンパスにおけるグローバル IP アドレスの利用実態調査を実施。IP 資源の整理を行った。

3 マルチメディアコンテンツ

- 学内各所の TV 会議装置を更新、増設し、「高槻ミューズキャンパス」、「堺キャンパス」および「関西大学北陽中学校・高等学校」を含む全キャンパス間で、多地点 TV 会議の環境を整備した。
- 授業支援型 e-Learning システムとしての CESE 統合サーバと、Sakai CLE *2 のツールを統合した CASE/Sakai の運用を開始した。また、それに伴い CEAS/Sakai システムの手引書を更新した。
- 教育 GP「質の高い大学教育推進プログラム (ICT を活用した教育の国際化プログラム)」に関連した各種コンテンツ (大学の歴史、学生文化、裁判員制度など) をはじめ、講義、セミナー等のコンテンツ制作を行った。

4 広 報

- センターホームページのリニューアル*3を実施した。
- センター利用者向け冊子『関西大学 IT センター 活用ガイドブック2011 ~ IT センターをナビゲーション~』を編集、配布した。
- 従来までの利用者向け講習会に、「Word・Excel 実用ヒント」、「IT センターガイダンス」等、新規コースを追加し、春学期、秋学期に開催した。
- 学内課外活動団体の広報活動を ICT から支援するためのピア・サポートコミュニティ「i.com (アイコム)」の活動支援を開始。ピア・コミュニティのプロモーションビデオ制作等の共同作業を行った。

* 2 Sakai Collaboration and Learning Environment : java をベースに開発されているオープンソースの e ラーニングシステム。

* 3 2011年3月29日 (火) 公開。

5 開 発

- 人事システム（平成23年1月稼働）

汎用機からのマイグレーションによりオープン環境へ移行。Web インターフェースによる各サービス、統計・分析機能を強化した。

- 財務システム（平成23年1月稼働）

人事システム同様、汎用機からのマイグレーションによりオープン環境へ移行。物品調達、予算編成、統計・分析の機能を増強。教育職員への情報提供機能も強化した。

- 心理相談システム（平成22年4月稼働）

厳格なセキュリティー管理機能を搭載し、実務ベースでの要求仕様に答え得るシステムを構築した。

- CAP システム（旧 CACG システム。平成22年4月稼働／平成23年4月 二次稼働）

既に稼働しているアンケート・データ収集機能に加え、統計的適性判定ロジックを実装した。

- 入学試験監督割当システム（平成22年12月稼働）

旧システムを大きく機能拡張し、Web インターフェースで操作可能なシステムとして稼働した。

6 システム運用

- データ連携システム

新規稼働システムとのシステム間における相互連携ロジックを追加した。

- インフォメーションシステム

クイックポータル機能の追加、携帯電話用サーバの増強をはじめ、授業開始日など利用率勃興期のレスポンス改善を実施した。

- 学事システム（基幹系）

各学部・研究科の学則変更等への対応。統計機能の強化。既卒業者の情報をシステムへ組み込んだ。

- 学事システム（サービス系）

学生向け Web 照会系画面それぞれに GPA（Grade Point Average）情報表示機能を追加。試験管理システムの機能拡張。Web 履修ならびに管理機能を強化した。

- 証明書自動発行システム

OB（既卒業者）の証明書発行機能を追加した。

- 授業支援システム・シラバスシステム

授業評価アンケート機能の強化を行った。

- 出席管理システム

授業支援システムとの連携機能を追加した。

- 学術情報システム

レスポンスの向上及び入力インターフェースの改良を行った。
- 奨学金システム

Web 出願機能の拡張、強化を実施した。
- クラブ管理システム

各種帳票、ユーザーインターフェースの改良を行った。
- 健康管理システム

ID カード（IC カード）による学生定期健康診断を開始。統計機能を追加した。
- BI（Business Intelligence）ツール

教育推進部との協働により、入試と学業成績の相関に関する実用事例を制作した。
- 初中高教務システム（ミューズキャンパス、北陽キャンパス）

入試統計帳票機能を充実させた。
- その他

KU eポートフォリオシステム、ファミリーカルテシステム、キャリア支援システム、SNS、図書館システム、試薬管理システム、教育後援会システム、校友会システム等、各システムの機能の拡張、改善を行った。

センター利用状況

(2010.4.1～2011.3.31)

1 教育・研究システム申請状況

(1) ITセンター利用申請数*

ア 研究用 login サーバ利用

学部・研究科	法	文	経	商	社	政	総	外	人	心	社	シ	環	化	理	法	会	臨	国	文	合
	法	文	済	会	会	策	合	国	間	理	会	ス	境	学	工	科	計	床	際	化	計
						創	情	語	健	安	理	理	都	生	／	大	専	心	際	交	計
						造	報		康	全	工	市	命	工	工	学	門	理	部	渉	
専任教育職員	44	114	53	47	53	23	42	40	23	—	20	90	54	59	—	25	11	8	4	0	710
特任教育職員特別契約教授	2	11	6	2	5	2	3	2	0	—	0	7	3	8	1	3	2	1	0	0	58
客員教授等	0	0	0	0	0	0	0	0	0	—	0	0	0	0	0	0	0	0	0	4	4
大学院生	79	402	51	64	105	—	34	124	—	48	12	—	—	—	702	284	103	59	—	3	2,070

その他…特任外国語講師・研究員など(21)

イ 電子メール・学外 Web 利用

学部・研究科	法	文	経	商	社	政	総	外	人	心	社	シ	環	化	理	法	会	臨	国	文	合
	法	文	済	会	会	策	合	国	間	理	会	ス	境	学	工	科	計	床	際	化	計
						創	情	語	健	安	理	理	都	生	／	大	専	心	際	交	計
						造	報		康	全	工	市	命	工	工	学	門	理	部	渉	
専任教育職員	45	114	53	47	53	23	42	40	23	—	20	90	54	59	0	25	11	8	4	0	711
特任教育職員特別契約教授	2	11	6	2	5	2	3	2	0	—	0	7	3	8	1	3	2	1	0	0	58
客員教授等	0	0	0	2	0	0	1	0	0	—	1	0	0	0	0	1	0	0	0	5	10
大学院生	81	425	51	66	106	—	36	132	—	48	12	—	—	—	712	296	105	62	—	3	2135
学部生	2,861	4,129	3,256	3,051	3,536	1,584	670	356	330	—	278	1,768	1,127	1,046	489	—	—	—	—	—	24,481

その他…非常勤講師・研究員など(752)

(2) 高度計算サーバ利用申請数

学部・研究科	法	文	経	商	社	政	総	外	人	心	社	シ	環	化	理	法	会	臨	国	文	合
	法	文	済	会	会	策	合	国	間	理	会	ス	境	学	工	科	計	床	際	化	計
						創	情	語	健	安	理	理	都	生	／	大	専	心	際	交	計
						造	報		康	全	工	市	命	工	工	学	門	理	部	渉	
専任教育職員	1	12	10	14	13	3	10	5	0	—	4	27	9	8	—	3	3	0	1	123	
大学院生	0	1	0	0	4	—	0	1	—	0	0	—	—	—	11	0	0	0	0	17	
学部学生	0	0	0	0	0	0	0	0	0	0	0	0	7	0	6	0	0	0	0	13	

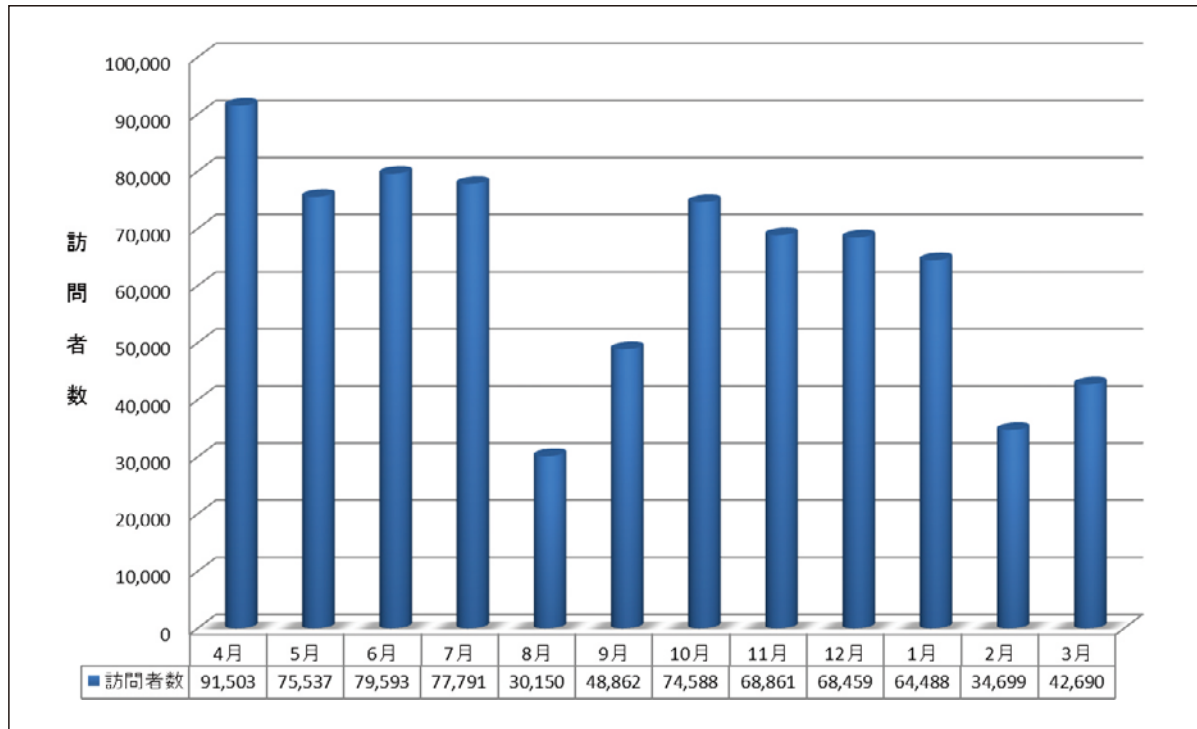
その他…研究員・研究者(6)

* 学外へのインターネット接続ならびに電子メール (Activemail) の利用申請。

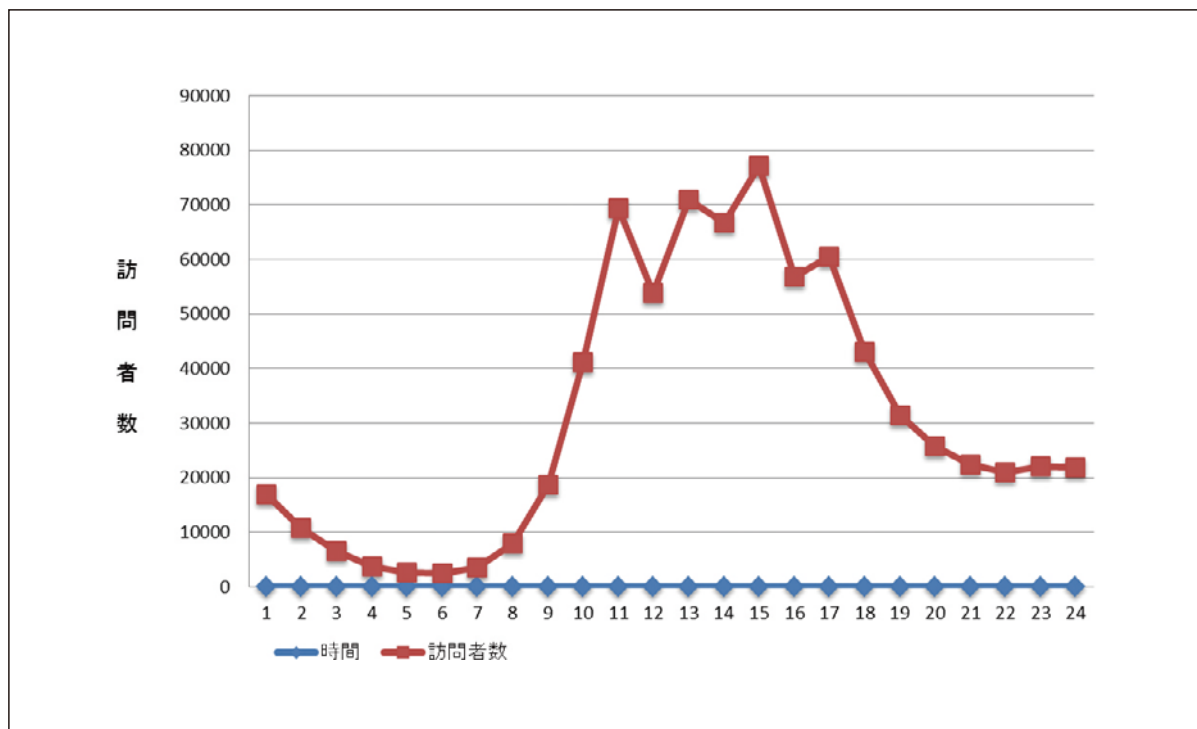
2 教育・研究システム利用状況

(1) IT センターホームページ利用

ア 月別訪問者数

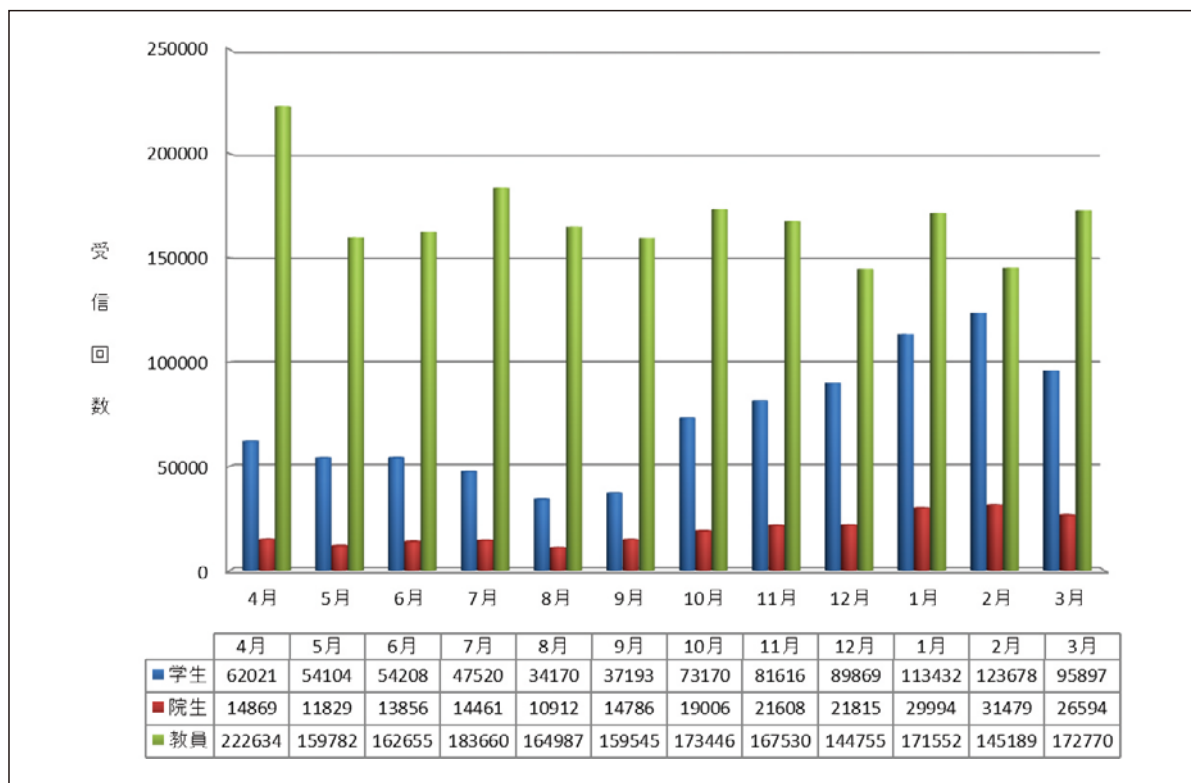


イ 時間別 訪問者数

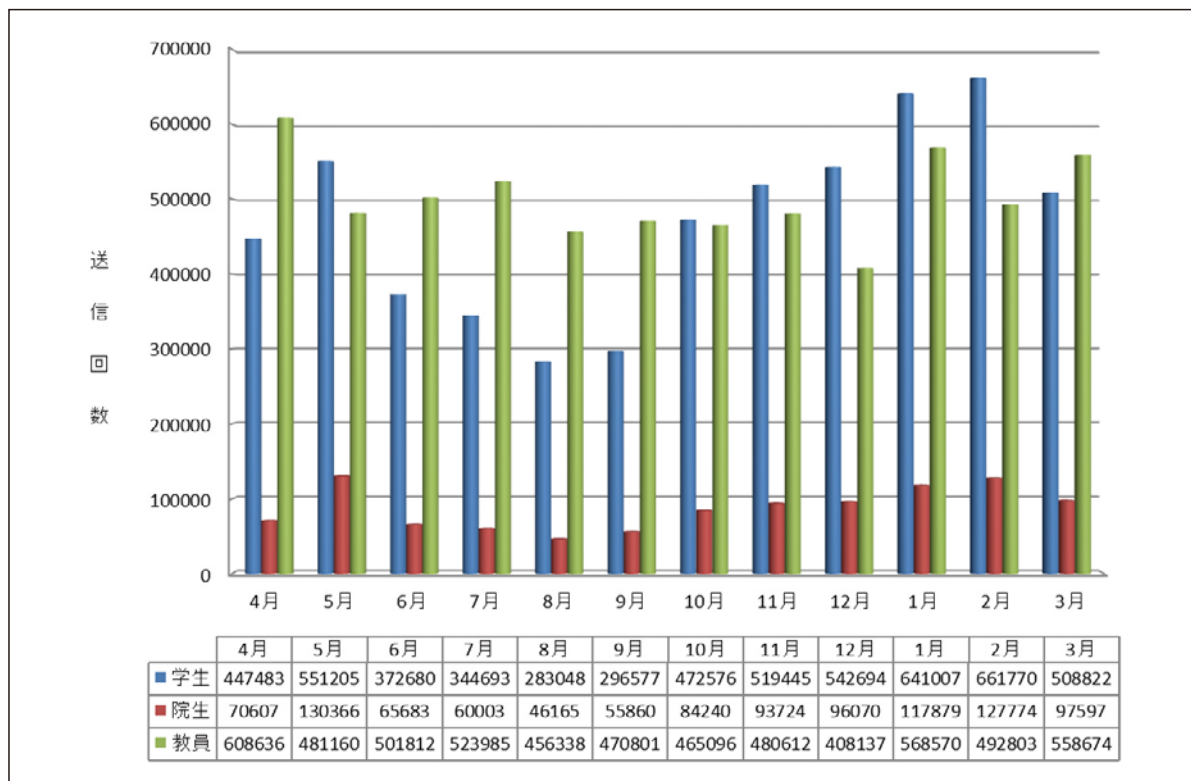


(2) 電子メール (Active!mail) 利用

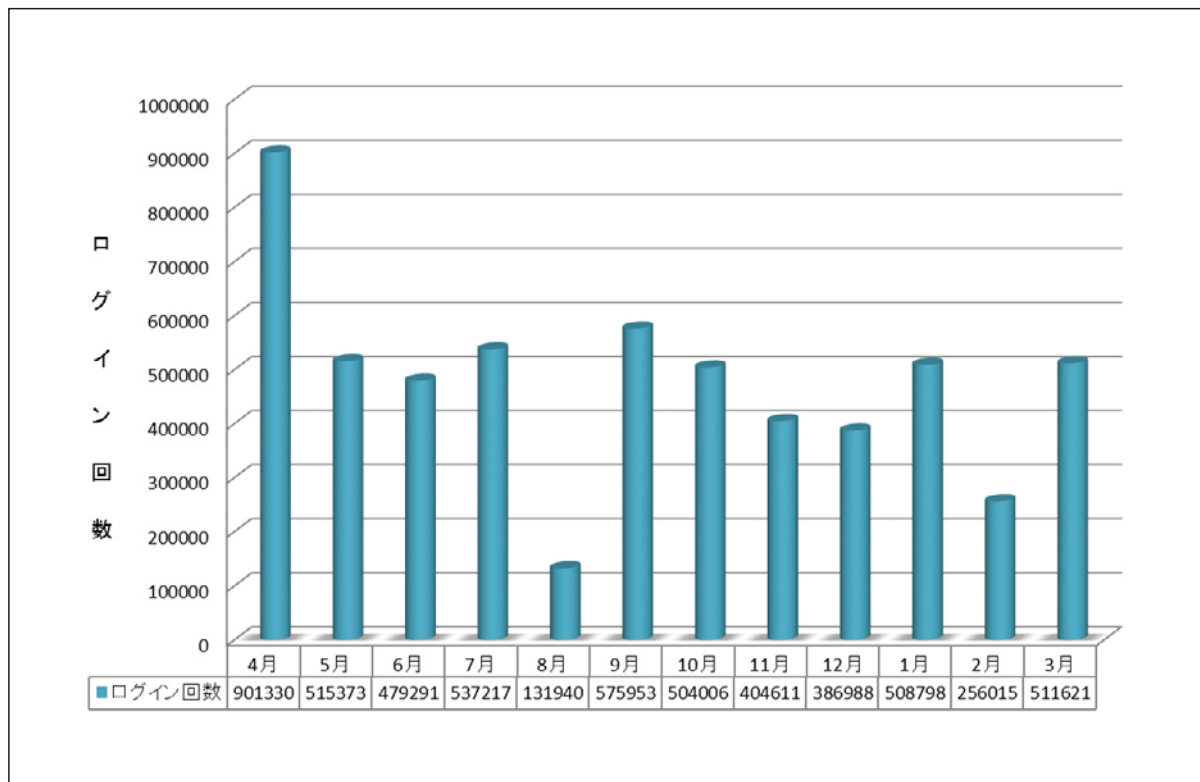
ア 受信回数



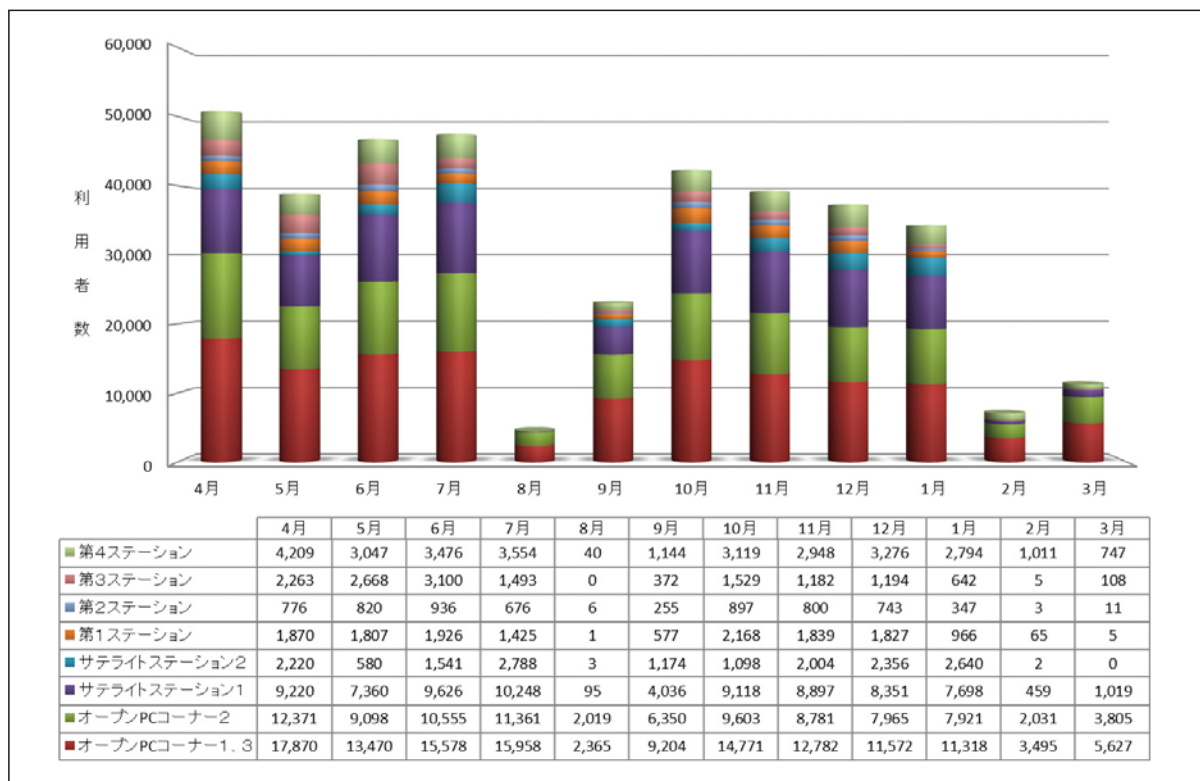
イ 送信回数



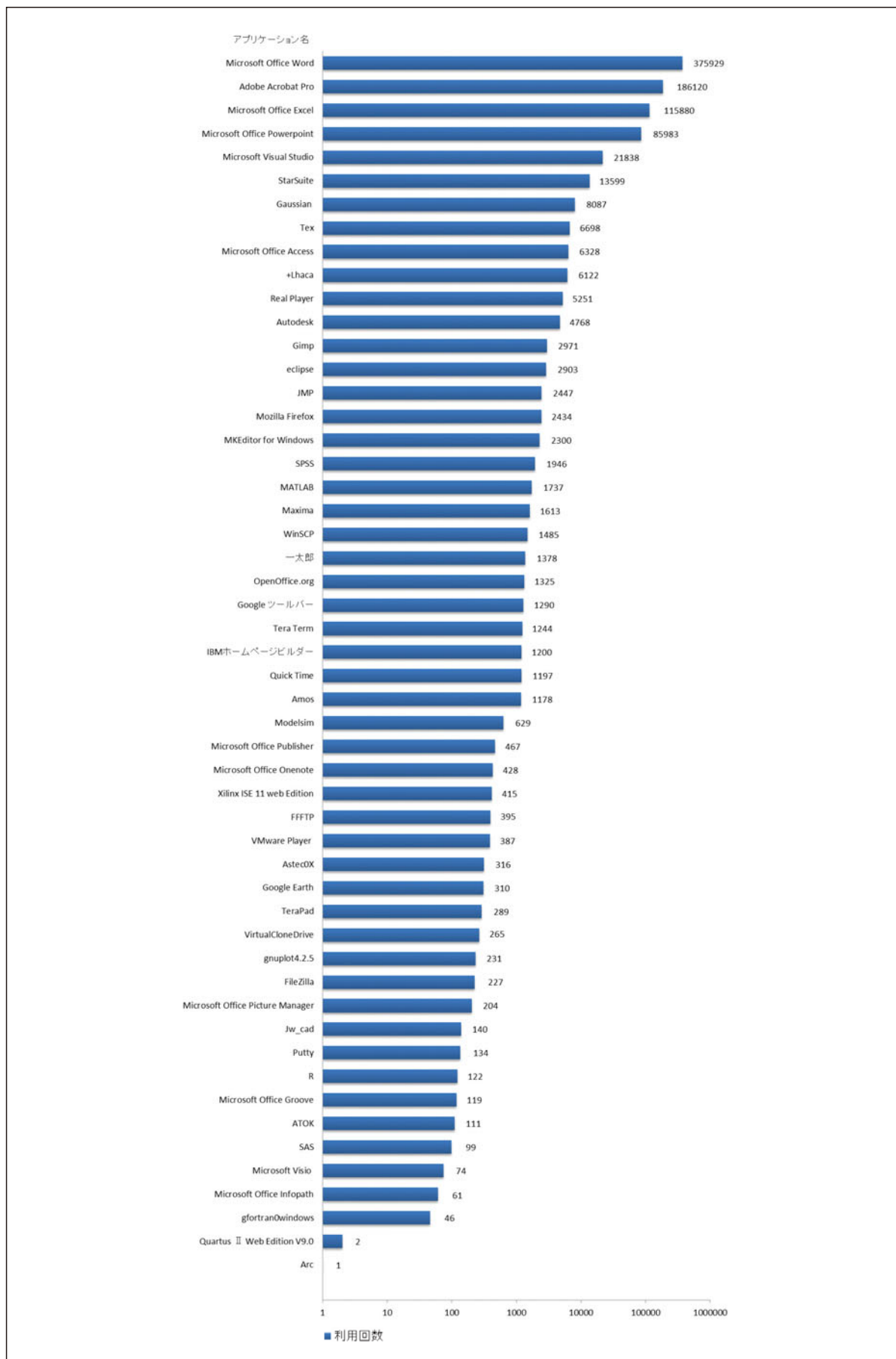
(3) インフォメーションシステム トップページ (ポータルシステム) 利用



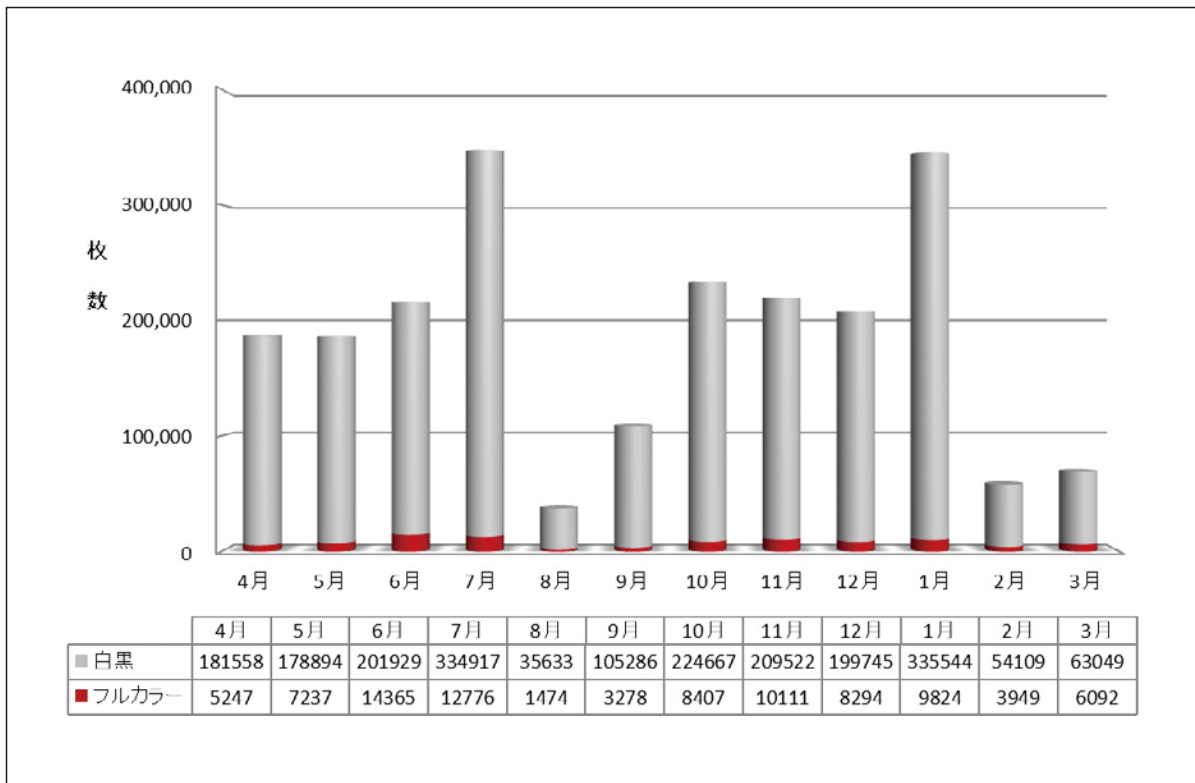
(4) パソコン利用



(5) アプリケーション別 利用回数 (2010.4.1~2011.3.31)



(6) オンデマンドプリント利用



講 習 会

ITセンターでは、主に、学部生、院生、教育職員、事務職員を対象に、各種講習会を開催している。2010（平成22）年4月～2011（平成23）年3月の開講実績は次のとおりである。

1 パソコン活用講習会

(1) 開催スケジュール

回	講習名	コース名	月／日 (曜日)	時間帯	開催場所	参加者数			
						学生	職員	教員	合計
第 1 回	学生向けパソコン 活用講習会	タイピングマスター	5/24(月)	10：40～ 12：10	サテライト ステーション2	18	5	—	23
		Word 初級	5/25(火)	14：40～ 16：10		22	3	—	25
		PowerPoint 初級	5/26(水)	14：40～ 16：10		25	0	—	25
		Excel 初級	5/27(木)	14：40～ 16：10		28	4	—	32
		PowerPoint 初級	5/28(金)	10：40～ 12：10		21	2	—	23
		Excel 関数活用	5/28(金)	14：40～ 16：10		21	7	—	28
		Excel 初級	5/31(月)	14：40～ 16：10		30	3	—	33
		PowerPoint 中級	6/1(火)	10：40～ 12：10		10	0	—	10
		PowerPoint 中級	6/2(水)	14：40～ 16：10		21	0	—	21
		PowerPoint 初級	6/3(木)	10：40～ 12：10		18	2	—	20
		タイピングマスター	6/4(金)	10：40～ 12：10		27	1	—	28
		Word 初級	6/4(金)	14：40～ 16：10		24	6	—	30
		Excel 関数活用	6/7(月)	10：40～ 12：10		19	7	—	26
		PowerPoint 初級	6/8(火)	14：40～ 16：10		17	4	—	21
		Word 初級	6/9(水)	14：40～ 16：10		31	2	—	33
		PowerPoint 中級	6/10(木)	14：40～ 16：10		19	1	—	20
		PowerPoint 中級	6/11(金)	10：40～ 12：10		20	0	—	20

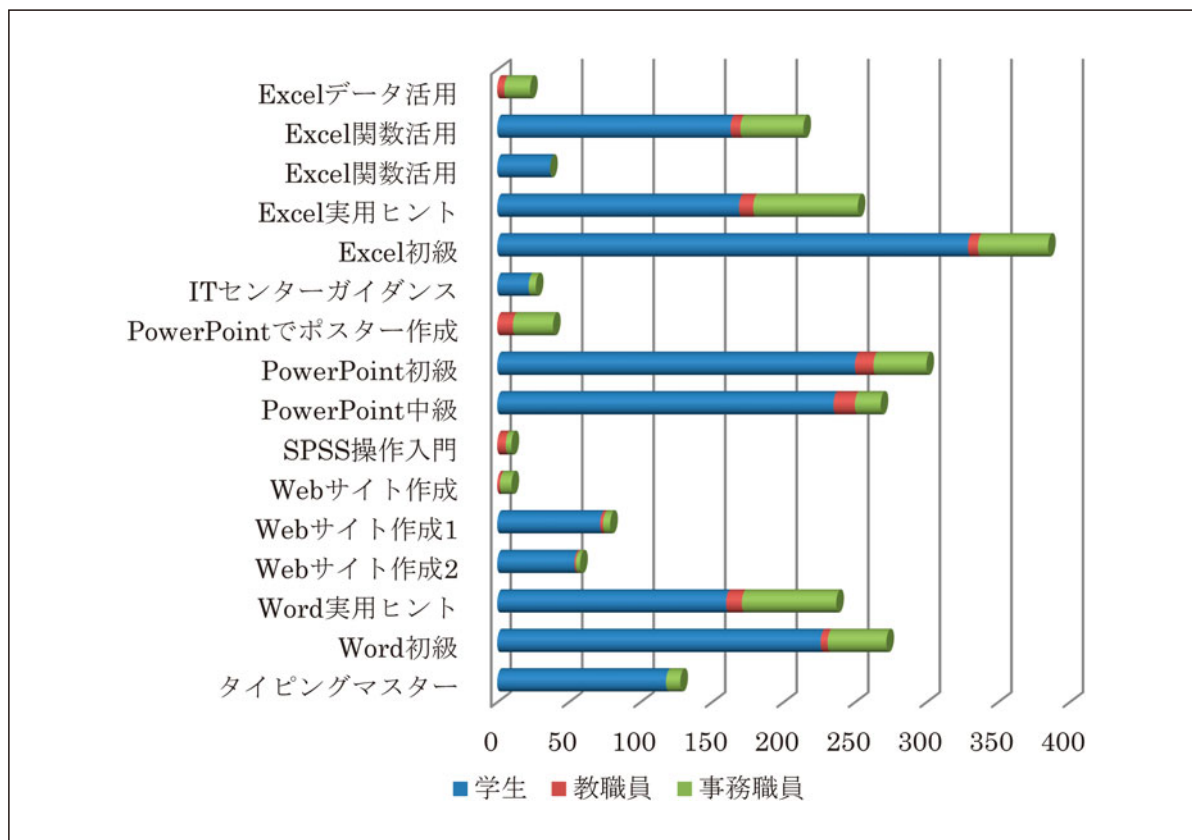
回	講習名	コース名	月/日 (曜日)	時間帯	開催場所	参加者数			
						学生	職員	教員	合計
第1回	学生向けパソコン活用講習会	Excel 初級	6/11(金)	14:40~ 16:10	サテライト ステーション2	35	7	—	42
		Word 初級	6/14(月)	14:40~ 16:10		21	2	—	23
		Excel 初級	6/15(火)	10:40~ 12:10		23	4	—	27
		Excel 関数活用	6/16(水)	14:40~ 16:10		24	4	—	28
		Excel 初級	6/17(木)	10:40~ 12:10		18	5	—	23
		Word 初級	6/18(金)	10:40~ 12:10		20	5	—	25
		PowerPoint 初級	6/18(金)	14:40~ 16:10		26	4	—	30
		PowerPoint 初級	6/21(月)	14:40~ 16:10		23	1	—	24
		Excel 関数活用	6/22(火)	10:40~ 12:10		21	3	—	24
		Excel 初級	6/23(水)	14:40~ 16:10		25	1	—	26
		Excel 関数活用	6/24(木)	14:40~ 16:10		25	1	—	26
		PowerPoint 中級	6/25(金)	10:40~ 12:10		15	1	—	16
PowerPoint 中級	6/25(金)	14:40~ 16:10	22	0	—	22			
第2回	教育職員向け パソコン活用 講習会	Word 初級	9/1(水)	14:00~ 16:00	サテライト ステーション2	—	12	1	13
		Excel 初級	9/2(木)	10:00~ 12:00		—	14	3	17
		PowerPoint 初級	9/2(木)	14:00~ 16:00		—	5	2	7
		Excel 実用ヒント	9/3(金)	14:00~ 16:00		—	31	3	34
		Excel 関数活用	9/6(月)	10:00~ 12:00		—	8	2	10
		PowerPoint 初級	9/6(月)	14:00~ 16:00		—	4	3	7
		PowerPoint 中級	9/7(火)	10:00~ 12:00		—	2	2	4
		Excel データ活用	9/7(火)	14:00~ 16:00		—	8	3	11
		SPSS 操作入門	9/8(水)	10:00~ 12:00		—	1	2	3
		Excel 実用ヒント	9/8(水)	14:00~ 16:00		—	17	3	20

回	講習名	コース名	月/日 (曜日)	時間帯	開催場所	参加者数			
						学生	職員	教員	合計
第2回	教育職員向け パソコン活用 講習会	Excel データ活用	9/9(木)	10:00～ 12:00	サテライト ステーション2	—	10	2	12
		PowerPoint 中級	9/9(木)	14:00～ 16:00		—	4	5	9
		Word 実用ヒント	9/10(金)	10:00～ 12:00		—	23	6	29
		Web サイト作成	9/10(金)	14:00～ 16:00		—	3	1	4
		Web サイト作成	9/13(月)	10:00～ 12:00		—	5	1	6
		SPSS 操作入門	9/13(月)	14:00～ 16:00		—	3	4	7
		Word 実用ヒント	9/14(火)	10:00～ 12:00		—	23	2	25
		Excel 関数活用	9/15(水)	14:00～ 16:00		—	2	1	3
第3回	学生向けパソコン 活用講習会	PowerPoint 初級	10/18 (月)	10:40～ 12:10	サテライト ステーション2	24	1	—	25
		ITセンターガイダンス	10/18 (月)	13:00～ 13:50		11	3	—	14
		タイピングマスター	10/19 (火)	13:00～ 14:30		17	1	—	18
		Word 初級	10/20 (水)	10:40～ 12:10		22	3	—	25
		PowerPoint 初級	10/20 (水)	14:40～ 16:10		17	2	—	19
		Excel 初級	10/21 (木)	10:40～ 12:10		30	0	—	30
		Word 実用ヒント	10/21 (木)	14:40～ 16:10		25	1	—	26
		Excel 実用ヒント	10/22 (金)	10:40～ 12:10		25	1	—	26
		PowerPoint 中級	10/22 (金)	14:40～ 16:10		23	2	—	25
		Word 初級	10/25 (月)	13:00～ 14:30		17	1	—	18
		Word 実用ヒント	10/26 (火)	10:40～ 12:10		27	2	—	29
		Excel 初級	10/26 (火)	14:40～ 16:10		23	1	—	24
		Excel 実用ヒント	10/27 (水)	13:00～ 14:30		29	0	—	29
		PowerPoint 初級	10/28 (木)	10:40～ 12:10		18	1	—	19
		PowerPoint 中級	10/28 (木)	14:40～ 16:10		17	1	—	18

回	講習名	コース名	月/日 (曜日)	時間帯	開催場所	参加者数			
						学生	職員	教員	合計
第3回	学生向けパソコン活用講習会	Excel 関数活用	10/29 (金)	13:00~ 14:30	サテライト ステーション2	20	1	—	21
		タイピングマスター	11/1(月)	10:40~ 12:10		16	1	—	17
		Excel 初級	11/8(月)	13:00~ 14:30		32	1	—	33
		ITセンターガイダンス	11/8(月)	13:00~ 13:50		11	2	—	13
		Excel 実用ヒント	11/9(火)	10:40~ 12:10		17	1	—	18
		Excel 関数活用	11/9(火)	14:40~ 16:10		14	1	—	15
		Excel 関数活用	11/10 (水)	10:40~ 12:10		19	4	—	23
		Word 実用ヒント	11/10 (水)	14:40~ 16:10		19	2	—	21
		PowerPoint 中級	11/11 (木)	10:40~ 12:10		22	0	—	22
		Excel 実用ヒント	11/11 (木)	14:40~ 16:10		25	5	—	30
		Word 実用ヒント	11/12 (金)	13:00~ 14:30		16	1	—	17
		Word 初級	11/12 (金)	14:40~ 16:10		11	0	—	11
第4回	学生向けパソコン活用講習会	タイピングマスター	2/21(月)	14:00~ 16:00	サテライト ステーション2	40	2	—	42
		Excel 初級	2/22(火)	10:00~ 12:00		39	0	—	39
		Word 実用ヒント	2/22(火)	14:00~ 16:00		34	2	—	36
		Web サイト作成1	2/23(水)	10:00~ 12:00		40	0	—	40
		Web サイト作成2	2/23(水)	14:00~ 16:00		39	0	—	39
		Word 初級	2/24(木)	10:00~ 12:00		24	0	—	24
		PowerPoint 初級	2/25(金)	10:00~ 12:00		38	2	—	40
		PowerPoint 中級	2/25(金)	14:00~ 16:00		41	1	—	42
		PowerPoint 初級	3/9(水)	14:00~ 16:00		23	1	—	24
		Excel 初級	3/10(木)	10:00~ 12:00		46	2	—	48
		Excel 実用ヒント	3/10(火)	14:00~ 16:00		37	2	—	39

回	講習名	コース名	月／日 (曜日)	時間帯	開催場所	参加者数			
						学生	職員	教員	合計
第4回	学生向けパソコン活用講習会	Word 初級	3/11(金)	10:00～ 12:00	サテライト ステーション2	34	2	—	36
		Word 実用ヒント	3/11(金)	14:00～ 16:00		39	2	—	41
		Excel 実用ヒント	3/14(月)	10:00～ 12:00		36	1	—	37
		Web サイト作成1	3/14(月)	14:00～ 16:00		32	1	—	33
		PowerPoint 中級	3/15(火)	10:00～ 12:00		25	1	—	26
		Web サイト作成2	3/15(火)	14:00～ 16:00		15	0	—	15
		Excel 関数活用	3/16(水)	10:00～ 12:00		37	0	—	37
第5回	教育職員向けパソコン活用講習会	PowerPoint 初級	2/14(月)	10:00～ 12:00	サテライト ステーション2	—	8	8	16
		PowerPoint 中級	2/14(月)	14:00～ 16:00		—	5	8	13
		Word 初級	2/15(火)	10:00～ 12:00		—	5	4	9
		PowerPoint で ポスター作成	2/15(火)	14:00～ 16:00		—	10	4	14
		Excel 初級	2/16(水)	10:00～ 12:00		—	7	4	11
		Excel 実用ヒント	2/16(水)	14:00～ 16:00		—	6	4	10
		PowerPoint で ポスター作成	2/17(木)	10:00～ 12:00		—	9	3	12
		Excel 関数活用	2/18(金)	10:00～ 12:00		—	6	4	10
		Excel 実用ヒント	2/18(金)	14:00～ 16:00		—	9	0	9
		PowerPoint で ポスター作成	3/7(月)	10:00～ 12:00		—	9	4	13
		Word 実用ヒント	3/7(月)	14:00～ 16:00		—	10	3	13
		Web サイト作成1	3/8(月)	10:00～ 12:00		—	4	2	6
		Web サイト作成2	3/8(月)	10:00～ 12:00		—	3	1	4

(2) コース別受講者数



2 ネットワークセキュリティ講習会

回	講習名	月/日 (曜日)	時間帯	開催場所	参加者数			
					学生	職員	教員	合計
第1回	インターネットセキュリティ講習会	9/29(水)	11:00~ 12:00	サテライト ステーション2	1	—	1	2
第2回	インターネットセキュリティ講習会	10/19(火)	15:00~ 16:00	サテライト ステーション2	8	1	1	10
第3回	インターネットセキュリティ講習会	10/21(木)	13:00~ 14:00	サテライト ステーション2	14	—	—	14