

障壁画の紙継寸法

(B 4)
(紙継 3 段)

59.0
56.5
57.5
12.0

(B 3)
(紙継 4 段)

4.0
25.0
55.0
57.2
57.3
52.5
4.0

(B 2)
(紙継 4 段)

25.3
57.5
57.5
57.2
57.5

(B17)
(紙継 3 段)

後 補
30.8
55.8
11.2

(B13 ~ 16)
(紙継 3 段)

53.0
55.5
56.2
17.5

常棟 (B11 · 12)
(紙継 3 段)

6.2
56.5
58.5
58.8

(B7 ~ 10)
(紙継 3 段)

60.1
60.0
60.0

(B 29 ・ B 30)
(紙継 3 段)

53.6
56.2
56.3
16.4

(B 25 ~ 28)
(紙継 3 段)

56.5
56.0
56.0
15.5

(B 22 ~ 24)
(紙継 3 段)

56.9
56.0
(傷みのため紙継不明)

(B 20 ・ B 21)
(紙継 3 段)

53.5
55.4
55.5
12.6

常俊 (C 4)
(紙継 3 段)

63.0

53.6	
56.2	
56.3	
16.4	

常俊 (C 1 ・ 2)
(紙継 3 段)

56.1
56.1
56.1
14.2

(B 33 ~ 36)
(紙継 3 段)

53.7
55.7
55.5
17.3

常俊 (C 8 ・ C 9)
(紙 継 3 段)

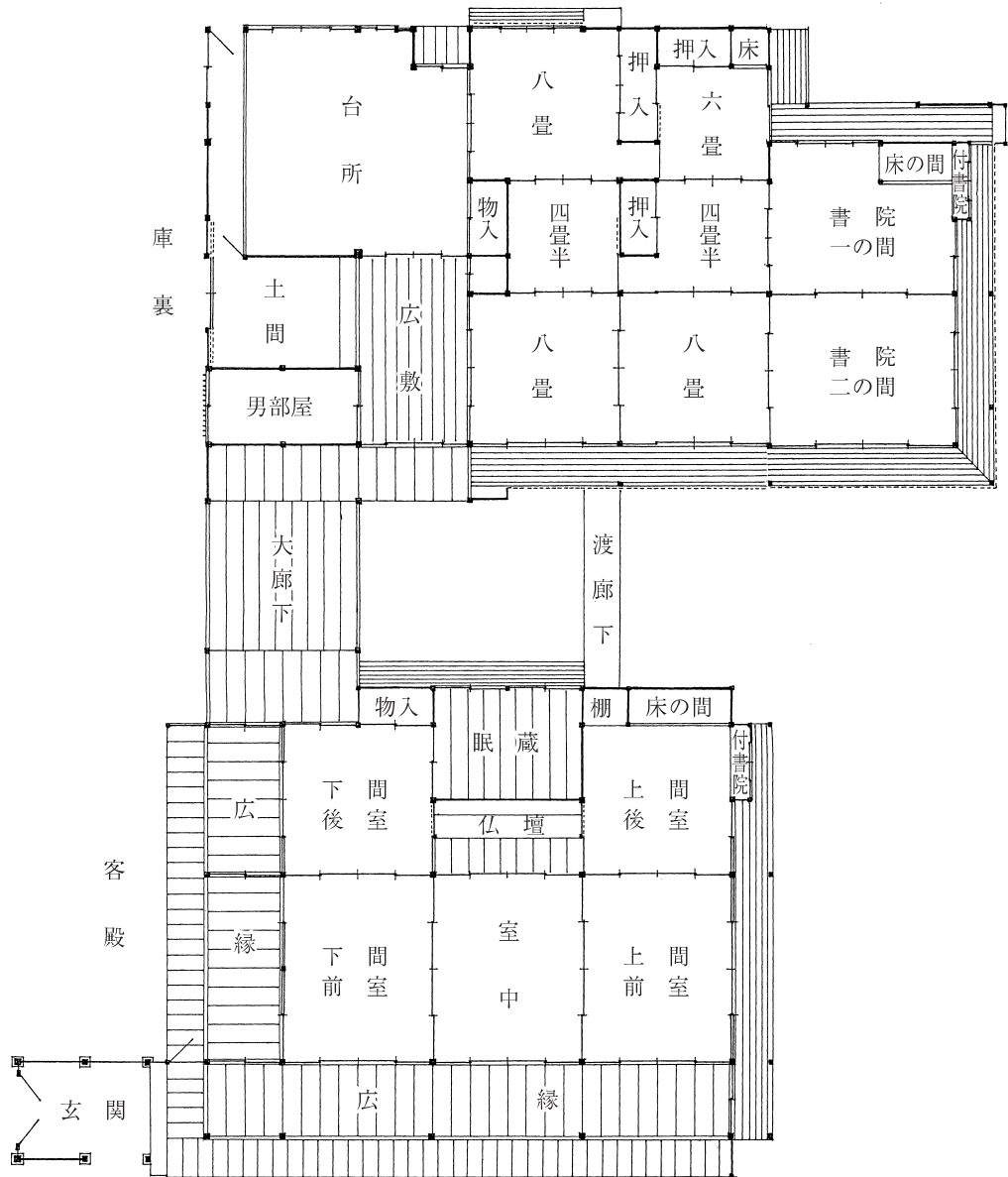
56.1
56.1
56.0
10.7

常俊 (C 6 ・ C 7)
(紙 継 3 段)

56.0
56.8
57.0
10.2

常俊 (C 5)
(紙 継 3 段)

52.8
54.3
54.3
15.5



養源院客殿・庫裏・書院平面図